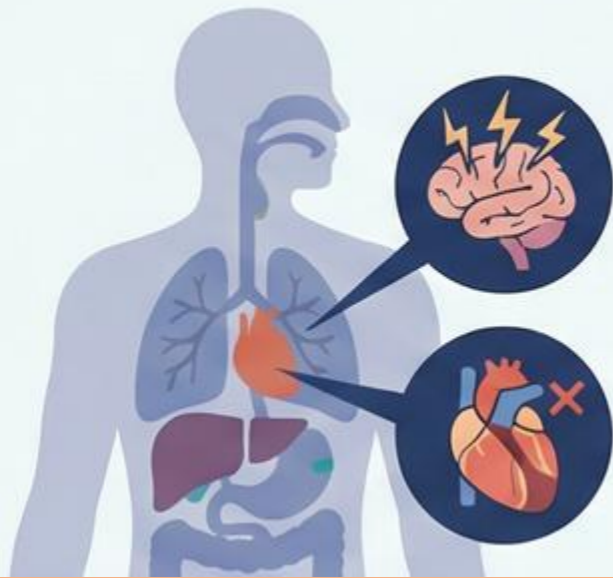


睡眠時無呼吸検査（検診）のご案内

「自宅で気軽に健康リスクをチェックしよう!!!」

放置すると危険!睡眠時無呼吸が招く合併症



心臓・血管・脳への
深刻な負荷

呼吸停止により体に負荷がかかり、
**脳血管疾患のリスクが
高まります!!!**



多様な生活習慣病
との関連

糖尿病や高血圧、心不全など、全身
の健康に悪影響を及ぼす恐れがあ
ります。

代表的な合併症



糖尿病



不整脈



高血圧



脳血管障害



虚血性心疾患



インポテンツ

自宅にキットが届いて、自宅で検査



CONVENIENCE STORE

コンビニから着払いで返送

検査は2種類

A

9,400円
(税抜)

B

3,000円
(税抜)

結果は健診センターにてご説明します。異常があれば当院で治療可能です。

いつでも申し込みが出来ます、お気軽にお声かけ下さい。

A・Bの詳細もご説明します。