

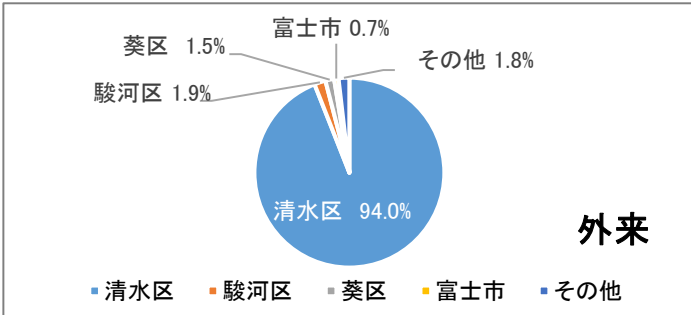
# 【病院基本指標】

## 1 受診患者地域分布

外来: 2023年度に受診した患者の住所別に集計  
 入院: 2023年度に退院した入院患者の住所別に集計

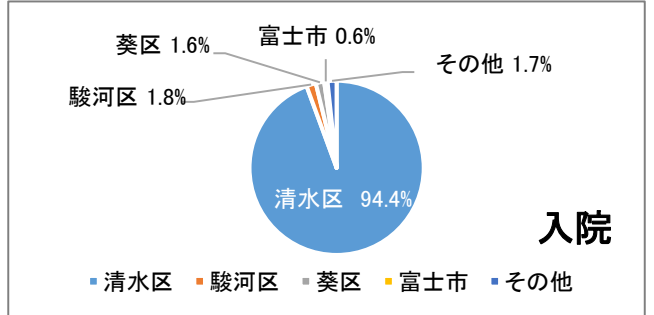
外来

地域名	清水区	駿河区	葵区	富士市	その他
患者数	142,408	2,904	2,261	1,113	2,781



入院

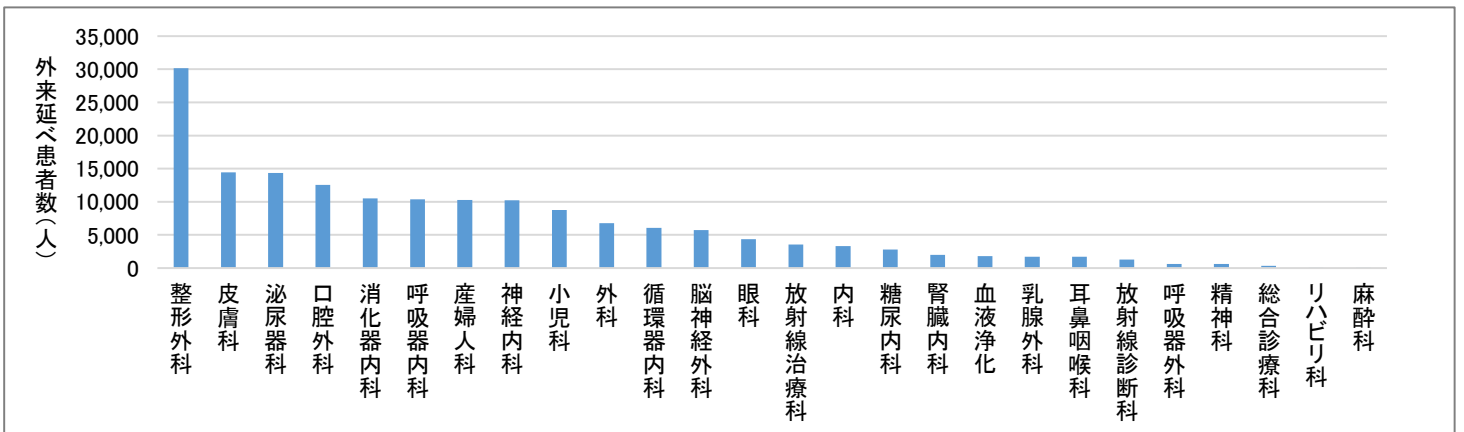
地域名	清水区	駿河区	葵区	富士市	その他
患者数	5,356	100	88	35	95



## 2 外来患者数(診療科別)

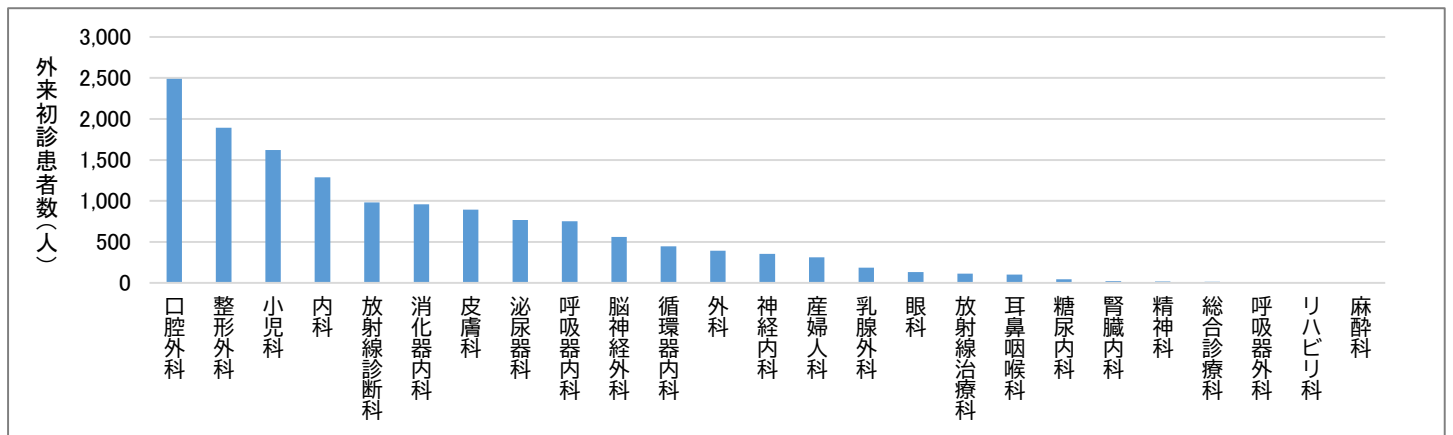
### (1) 外来のべ患者数

診療科	4月	5月	6月	7月	8月	9月	10月	11月	12月	1月	2月	3月	年間
整形外科	2,378	2,298	2,585	2,431	2,625	2,603	2,507	2,432	2,603	2,482	2,417	2,794	30,155
皮膚科	1,164	1,229	1,300	1,237	1,338	1,239	1,106	1,268	1,132	1,152	1,122	1,178	14,465
泌尿器科	1,136	1,178	1,298	1,156	1,138	1,369	1,285	1,153	1,226	1,116	1,062	1,215	14,332
口腔外科	1,018	1,064	1,140	1,012	1,187	1,030	1,068	1,032	938	951	1,046	1,076	12,562
消化器内科	958	858	904	800	941	836	895	862	926	881	838	835	10,534
呼吸器内科	826	848	798	925	902	880	943	921	838	838	786	881	10,386
産婦人科	862	896	905	764	844	882	862	838	911	849	846	842	10,301
神経内科	893	823	840	887	887	848	905	825	868	877	776	782	10,211
小児科	571	597	623	771	821	677	745	888	939	709	647	790	8,778
外科	617	550	614	580	568	556	553	561	544	589	498	539	6,769
循環器内科	519	514	509	491	510	489	491	530	503	515	499	510	6,080
脳神経外科	462	416	542	459	523	442	515	431	546	429	484	479	5,728
眼科	374	354	375	354	346	352	401	373	401	376	317	330	4,353
放射線治療科	262	213	321	316	255	265	350	372	298	271	343	306	3,572
内科	154	256	260	301	348	328	294	255	298	301	280	250	3,325
糖尿内科	306	296	247	233	176	225	219	214	239	204	199	223	2,781
腎臓内科	162	144	194	162	188	162	165	154	178	164	176	146	1,995
血液浄化	132	156	143	143	145	145	149	153	170	156	146	157	1,795
乳腺外科	143	147	134	163	164	124	188	146	123	118	129	139	1,718
耳鼻咽喉科	116	140	134	147	141	156	158	126	114	138	149	169	1,688
放射線診断科	101	102	114	97	109	101	128	107	98	96	116	135	1,304
呼吸器外科	50	57	63	49	47	62	44	65	45	44	52	48	626
精神科	39	69	47	60	45	47	55	46	62	53	43	47	613
総合診療科	26	28	29	31	26	29	25	22	35	29	30	32	342
リハビリ科	3	1	2	2	1	1	4	3	3	1	2	5	28
麻酔科	0	0	0	0	0	0	1	0	0	0	1	0	2



## (2) 初診患者数

	4月	5月	6月	7月	8月	9月	10月	11月	12月	1月	2月	3月	年間
口腔外科	187	216	256	182	260	203	188	201	171	196	215	215	2,490
整形外科	163	151	162	159	171	172	164	148	167	157	122	157	1,893
小児科	117	98	119	156	146	122	144	224	162	94	114	126	1,622
内科	32	94	90	134	153	139	113	106	115	116	94	100	1,286
放射線診断科	78	78	85	71	87	78	95	78	71	73	86	102	982
消化器内科	96	80	64	59	93	61	85	114	84	88	70	65	959
皮膚科	71	86	89	83	97	87	54	58	61	67	62	77	892
泌尿器科	49	75	50	69	72	82	52	70	58	64	62	64	767
呼吸器内科	47	57	39	79	66	69	81	86	52	57	61	58	752
脳神経外科	46	48	49	42	47	44	52	51	50	46	49	38	562
循環器内科	34	38	36	41	28	40	36	45	34	39	34	39	444
外科	39	29	28	42	46	24	24	39	33	33	26	28	391
神経内科	41	25	29	25	25	31	34	29	36	28	30	21	354
産婦人科	29	21	30	29	26	23	28	25	24	23	22	30	310
乳腺外科	15	10	16	18	16	14	25	21	10	15	10	15	185
眼科	17	18	9	8	9	19	7	13	15		6	12	133
放射線治療科	5	5	13	10	21	11	9	14	5	6	3	9	111
耳鼻咽喉科	3	9	10	9	8	8	6	6	10	9	11	12	101
糖尿内科	5	5	4	3	2	6	3	5	3	1	6	1	44
腎臓内科	1	0	4	2	1	3	0	3	2	2	3	0	21
精神科	1	3	2	3	2	2	0	2	1	0	2	0	18
総合診療科	0	0	2	2	0	1	0	0	2	0	2	3	12
呼吸器外科	0	2	0	1	0	0	1	0	0	0	0	0	4
リハビリ科	0	0	1	0	0	0	0	0	0	0	0	0	1
麻酔科	0	0	0	0	0	0	1	0	0	0	0	0	1

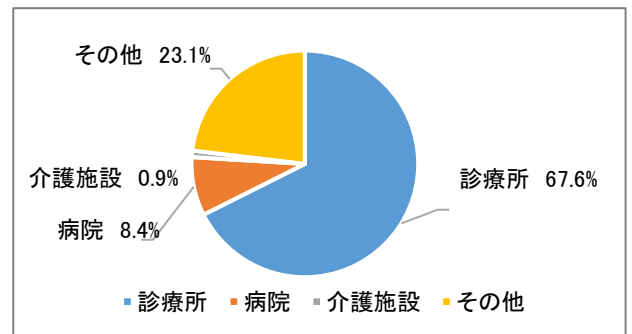


## 3 紹介率・逆紹介率

### (1) 紹介機関の割合

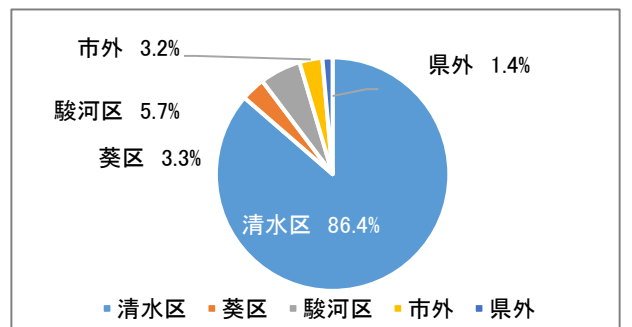
その他: 健診センターや歯医者等

	診療所	病院	介護施設	その他	総計
紹介件数	5,340	660	73	1,826	7,899
紹介率	67.6%	8.4%	0.9%	23.1%	100.0%



### (2) 紹介機関の地区別割合

	清水区	葵区	駿河区	市外	県外	総計
紹介機関	6,822	264	451	251	111	7,899
紹介率	86.4%	3.3%	5.7%	3.2%	1.4%	100.0%

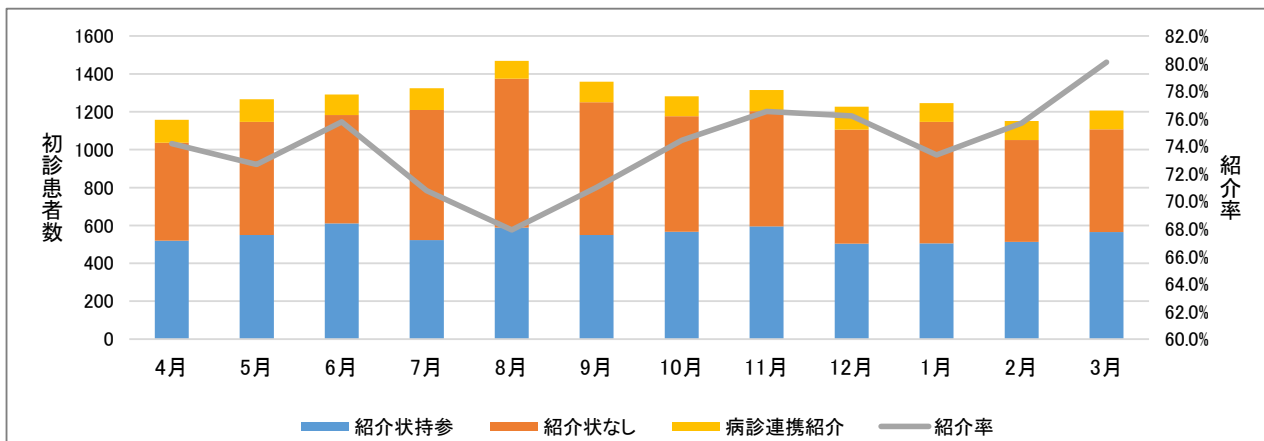


### (3) 紹介患者数と紹介率

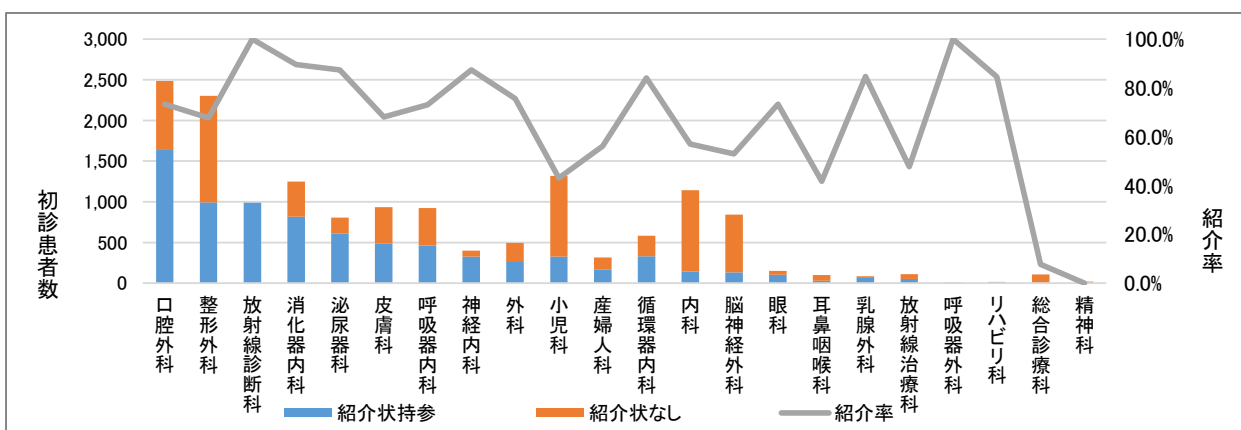
紹介状あり: 他病院・診療所から紹介状により紹介された患者数

紹介率: 紹介状あり／初診患者の総数－休日・夜間の救急患者数－休日・夜間の救急患者数に含まれない救急搬送患者数

	4月	5月	6月	7月	8月	9月	10月	11月	12月	1月	2月	3月
紹介状持参	520	550	611	522	589	550	567	595	504	506	514	565
病診連携紹介	121	120	108	115	95	109	105	112	120	100	102	99
紹介状なし	516	596	572	687	785	700	609	608	602	640	536	542
紹介率	74.2%	72.7%	75.8%	70.8%	67.9%	71.0%	74.4%	76.5%	76.2%	73.4%	75.7%	80.1%

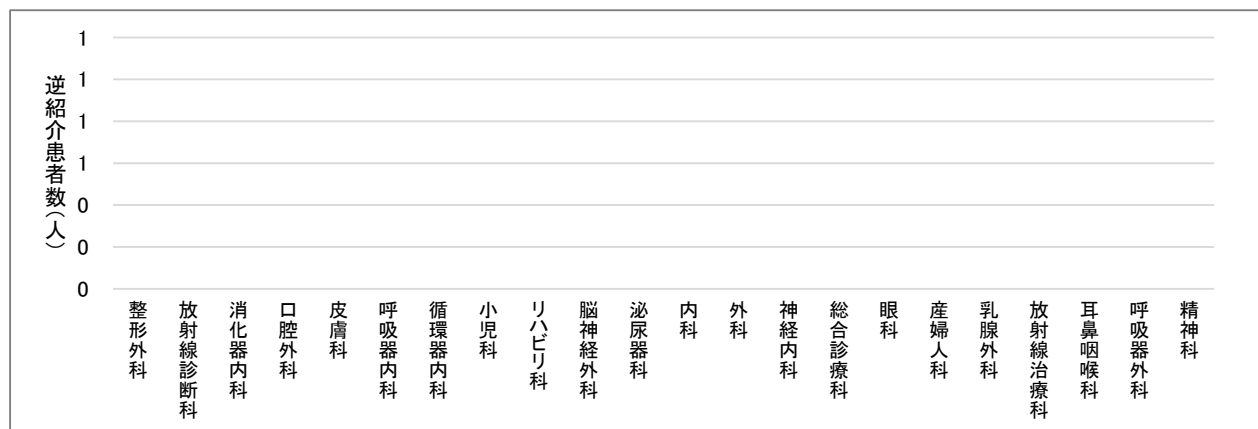


診療科	紹介状持参	病診連携紹介	紹介状なし	紹介率
口腔外科	1,646	0	841	73.4%
整形外科	992	103	1,309	67.7%
放射線診断科	990	0	0	100.0%
消化器内科	817	238	431	89.6%
泌尿器科	609	255	195	87.4%
皮膚科	488	37	445	68.1%
呼吸器内科	462	87	461	73.1%
神経内科	327	155	71	87.4%
外科	270	76	226	75.6%
小児科	325	20	992	43.1%
産婦人科	166	66	151	56.1%
循環器内科	329	116	252	84.1%
内科	142	33	1,000	57.0%
脳神経外科	133	56	709	53.0%
眼科	102	8	48	73.4%
耳鼻咽喉科	28	12	73	41.8%
乳腺外科	72	26	12	84.7%
放射線治療科	53	16	58	47.7%
呼吸器外科	4	0	4	100.0%
リハビリ科	11	0	2	84.6%
総合診療科	3	2	103	7.7%
精神科	0	0	18	0.0%



#### (4) 逆紹介患者数

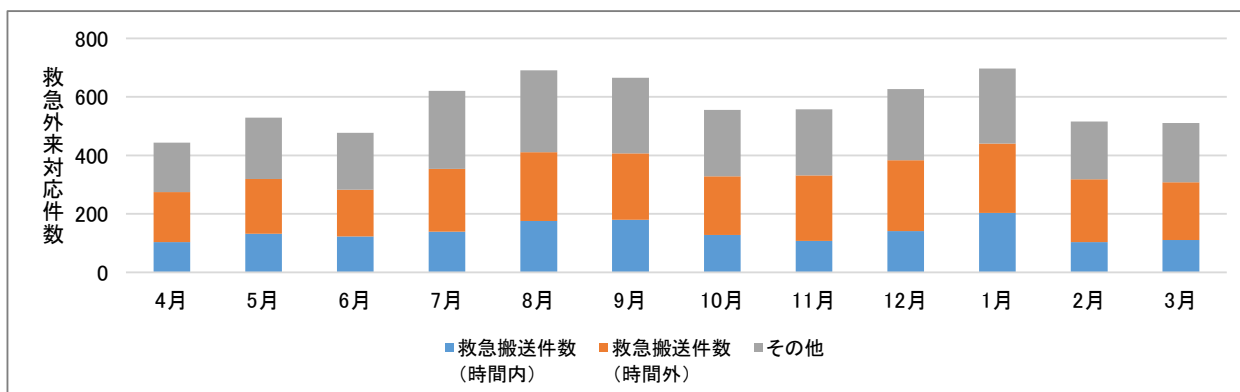
	4月	5月	6月	7月	8月	9月	10月	11月	12月	1月	2月	3月
整形外科	202	163	174	162	178	166	159	155	167	178	145	196
放射線診断科	100	101	113	96	108	101	127	102	98	95	114	132
消化器内科	96	105	88	105	121	111	99	130	114	85	83	102
口腔外科	90	84	94	74	111	86	68	66	65	60	87	80
皮膚科	86	84	78	78	70	88	63	57	82	69	68	73
呼吸器内科	36	51	59	68	83	71	98	65	56	66	62	55
循環器内科	62	59	50	55	84	60	75	52	69	48	71	68
小児科	39	38	52	59	47	31	39	32	25	37	41	62
リハビリ科	31	34	43	25	50	40	40	40	49	30	37	68
脳神経外科	45	48	52	42	27	42	46	50	36	31	27	38
泌尿器科	30	26	31	33	38	36	32	40	37	37	29	46
内科	18	37	26	15	23	18	17	12		31	49	87
外科	25	27	30	28	34	24	26	31	23	24	20	18
神経内科	19	28	38	40	21	20	24	17	18	20	21	26
総合診療科	22	12	16	19	20	12	18	20	13	8	16	16
眼科	13	12	10	14	15	15	19	7	9	24	8	17
産婦人科	11	20	16	9	10	15	13	14	5	16	11	14
乳腺外科	9	6	11	14	10	11	10	9	7	5	10	17
放射線治療科	5	5	12	8	14	11	10	8	9	6	5	8
耳鼻咽喉科	4	3	9	4	4	5	6	2	5	8	7	7
呼吸器外科	3	1	5	2	1	0	1	4	4	1	1	1
精神科	0	1	1	1	0	0	1	1	0	0	1	0
総計	946	945	1,008	951	1,069	963	991	914	891	879	913	1,131



## 4 地域救急貢献

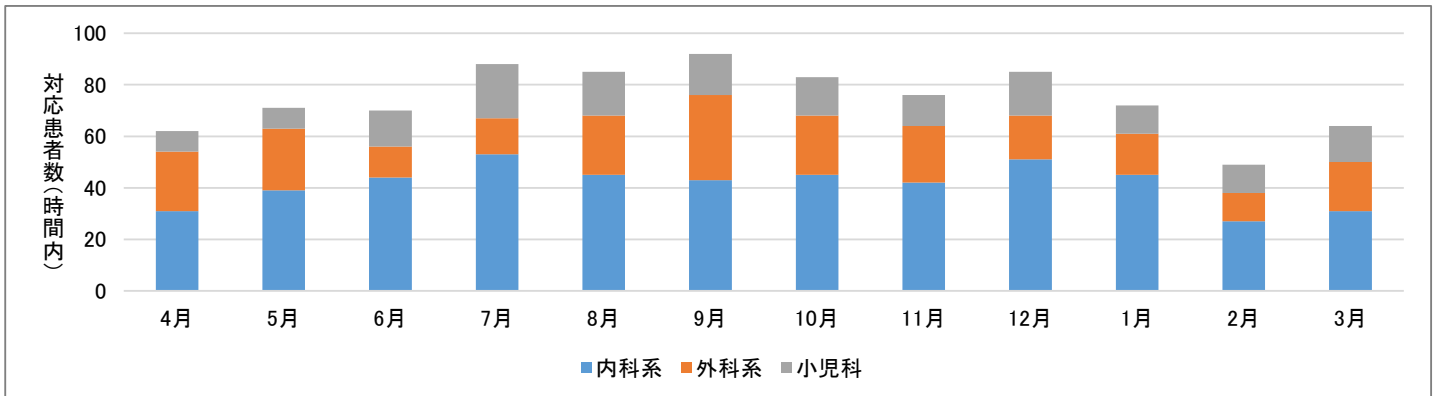
### (1) 救急外来対応実績

	4月	5月	6月	7月	8月	9月	10月	11月	12月	1月	2月	3月
救急搬送件数 (時間内)	104	132	123	139	176	180	128	108	141	203	104	111
救急搬送件数 (時間外)	171	187	160	215	235	227	200	224	242	237	214	197
その他	169	210	194	267	280	258	227	226	244	257	198	203



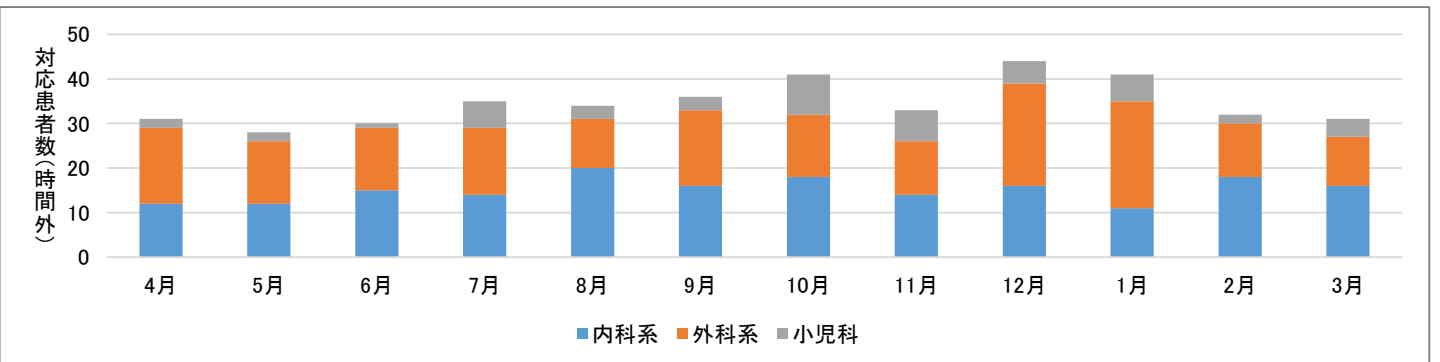
(2) 時間内分野別対応患者数(救急紹介患者対応)

	4月	5月	6月	7月	8月	9月	10月	11月	12月	1月	2月	3月	計
内科系	31	39	44	53	45	43	45	42	51	45	27	31	496
外科系	23	24	12	14	23	33	23	22	17	16	11	19	237
小児科	8	8	14	21	17	16	15	12	17	11	11	14	164
計	62	71	70	88	85	92	83	76	85	72	49	64	897



(3) 時間外分野別対応患者数(救急紹介患者対応)

	4月	5月	6月	7月	8月	9月	10月	11月	12月	1月	2月	3月	計
内科系	12	12	15	14	20	16	18	14	16	11	18	16	182
外科系	17	14	14	15	11	17	14	12	23	24	12	11	184
小児科	2	2	1	6	3	3	9	7	5	6	2	4	50
計	31	28	30	35	34	36	41	33	44	41	32	31	416



(4) 二次救急当番回数

	4月	5月	6月	7月	8月	9月	10月	11月	12月	1月	2月	3月	平均
内科系	6	7	7	7	7	7	8	8	7	8	8	8	7.3
外科系	13	15	14	15	14	13	14	14	14	13	13	15	13.9
小児科	4	4	3	4	4	5	4	4	3	3	4	4	3.8
計	23	26	24	26	25	25	26	26	24	24	25	27	25.1

(5) 救急車受入要請の不応需率

	4月	5月	6月	7月	8月	9月	10月	11月	12月	1月	2月	3月	総計
救急車受入要請数	323	368	322	400	495	411	374	398	441	445	399	381	4757
不応需件数(時間内)	17	26	15	39	42	20	22	27	26	55	42	37	368
不応需件数(時間外)	32	23	25	27	39	32	35	32	31	35	38	37	386
不応需率	15.2%	13.3%	12.4%	16.5%	16.4%	12.7%	15.2%	14.8%	12.9%	20.2%	20.1%	19.4%	15.9%

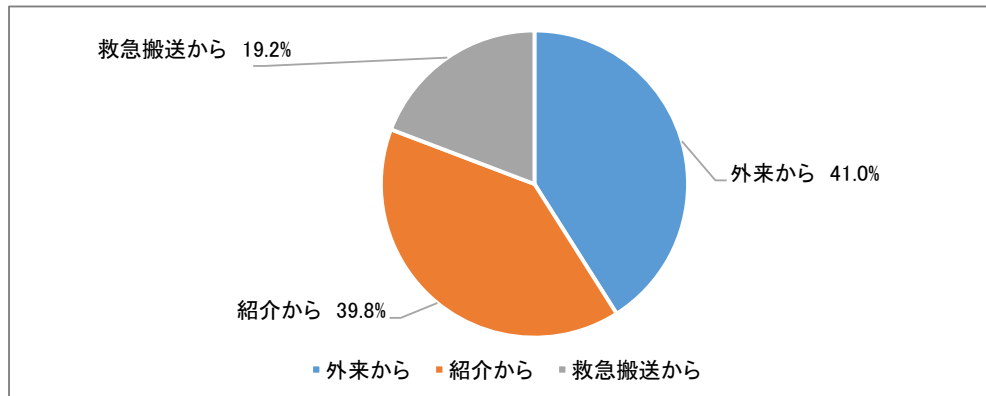
## 5 入院患者

### (1) 入院経路

各入院割合: 各入院経路患者数/(救急搬送からの患者数+紹介からの患者数+外来からの患者数)

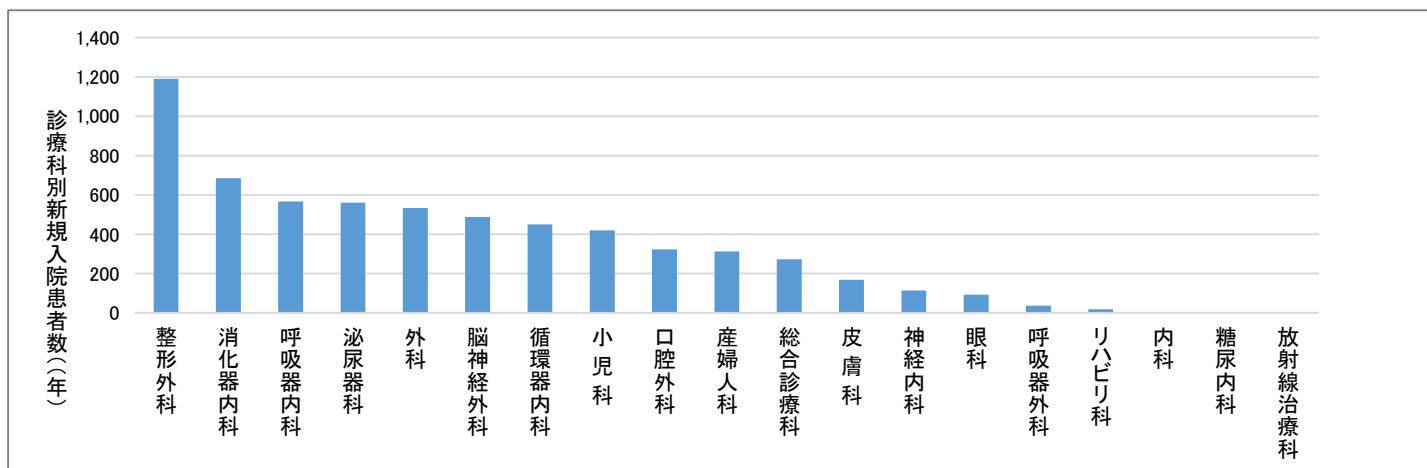
各患者数: 2023年度のDPC調査提出データのうち様式1対象患者から抽出

	4月	5月	6月	7月	8月	9月	10月	11月	12月	1月	2月	3月	年間
外来から	42.9%	42.9%	42.8%	41.2%	40.1%	40.2%	40.1%	40.0%	39.2%	39.2%	42.0%	41.5%	41.0%
紹介から	39.6%	39.3%	40.3%	40.3%	39.8%	37.7%	39.9%	39.9%	41.7%	39.3%	38.3%	41.3%	39.8%
救急搬送から	17.5%	17.7%	16.9%	18.6%	20.1%	22.1%	20.0%	20.1%	19.1%	21.5%	19.7%	17.2%	19.2%



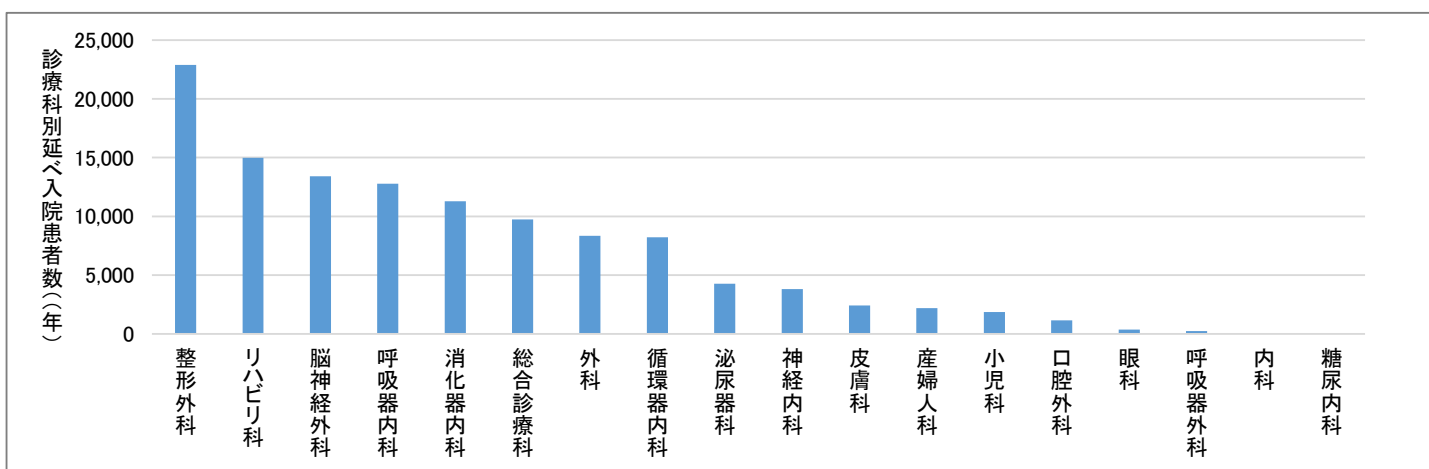
### (2) 月別新規入院患者数(診療科別)

	4月	5月	6月	7月	8月	9月	10月	11月	12月	1月	2月	3月	年間
整形外科	103	102	95	102	96	106	95	101	107	110	90	83	1,190
消化器内科	55	49	65	56	61	47	70	62	50	60	54	55	684
呼吸器内科	46	47	49	36	65	53	44	41	51	51	43	40	566
泌尿器科	46	37	50	44	55	50	58	45	40	45	42	48	560
外科	40	56	49	50	30	44	47	42	47	50	44	34	533
脳神経外科	43	50	39	34	50	37	41	35	39	42	38	40	488
循環器内科	38	42	27	32	36	35	37	46	38	53	29	37	450
小児科	21	27	37	44	41	48	36	40	36	41	27	22	420
口腔外科	27	28	29	29	31	23	33	24	21	27	23	28	323
産婦人科	27	37	20	25	21	28	24	28	25	27	26	24	312
総合診療科	27	26	24	24	19	23	26	27	18	15	20	24	273
皮膚科	9	10	17	18	17	19	13	11	9	17	19	9	168
神経内科	10	9	12	7	10	11	10	11	10	11	10	3	114
眼科	5	7	6	13	5	6	12	9	9	7	6	7	92
呼吸器外科	1	4	5	6	1	3	5	3	4	4	0	0	36
リハビリ科	2	4	2	1	2	1	0	3	1	0	1	1	18
内科	0	0	0	0	0	1	0	0	0	0	0	0	1
糖尿内科	0	0	0	0	0	0	0	0	0	0	0	0	0
放射線治療科	0	0	0	0	0	0	0	0	0	0	0	0	0
総計	500	535	526	521	540	535	551	528	505	560	472	455	6,228



### (3) 月別延べ入院患者数(診療科別)

	4月	5月	6月	7月	8月	9月	10月	11月	12月	1月	2月	3月	年間
整形外科	1,988	1,620	1,752	1,806	1,855	1,769	1,610	1,796	1,919	2,285	2,180	2,322	22,902
リハビリ科	1,146	1,285	1,252	1,279	1,300	1,207	1,245	1,214	1,194	1,280	1,201	1,372	14,975
脳神経外科	1,206	1,128	1,076	882	1,154	1,190	1,075	982	1,046	1,215	1,129	1,336	13,419
呼吸器内科	954	994	1,058	1,016	1,229	1,268	1,246	873	989	1,175	951	1,025	12,778
消化器内科	787	854	755	906	1,086	1,060	1,033	1,078	869	941	1,011	898	11,278
総合診療科	807	910	847	903	789	727	896	824	908	746	642	747	9,746
外科	658	832	781	859	605	658	689	715	839	648	559	505	8,348
循環器内科	511	544	508	572	731	651	823	774	696	929	803	689	8,231
泌尿器科	320	288	345	415	463	432	329	351	378	312	255	376	4,264
神経内科	356	462	404	306	311	189	282	203	197	326	473	308	3,817
皮膚科	116	141	200	205	257	277	269	181	145	143	241	251	2,426
産婦人科	178	236	174	171	157	209	158	181	168	182	211	162	2,187
小児科	82	157	143	207	173	185	183	162	216	168	98	94	1,868
口腔外科	86	94	103	94	103	94	108	97	83	103	96	103	1,164
眼科	20	25	31	40	32	24	42	43	36	26	26	28	373
呼吸器外科	22	28	33	26	20	25	36	30	21	8	0	0	249
内科	0	0	0	0	0	2	0	0	0	0	0	0	2
糖尿内科	0	0	0	0	0	0	0	0	0	0	0	0	0
総計	9,237	9,598	9,462	9,687	10,265	9,967	10,024	9,504	9,704	10,487	9,876	10,216	118,027



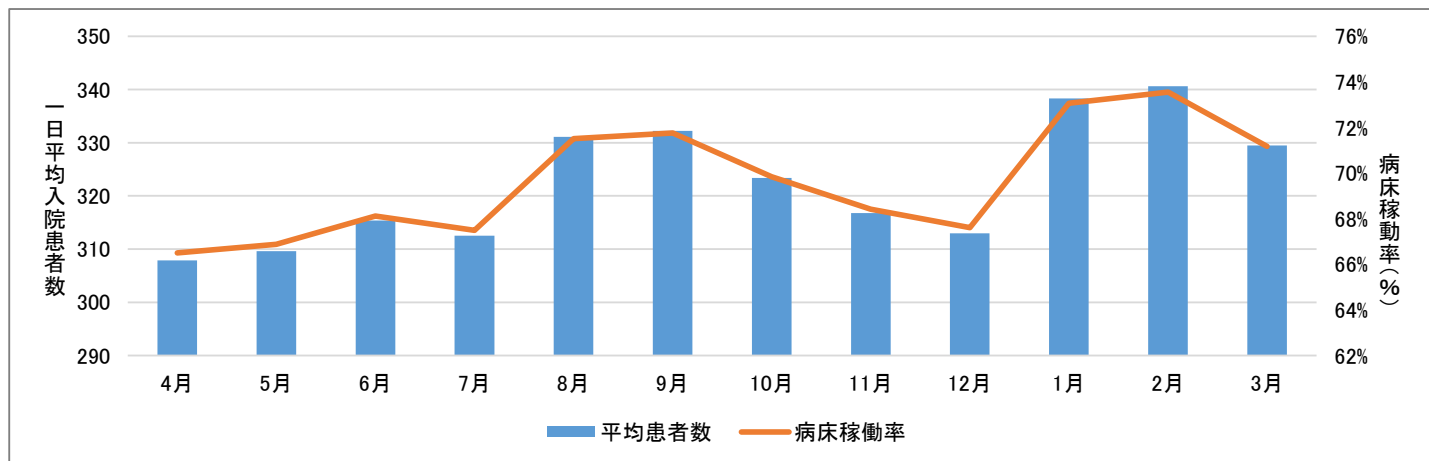
### (4) 病床稼働率

病床数: 428床(一般病床: 378床、回復期リハビリテーション: 44床、HCU: 6床)

平均患者数: のべ在院患者数 / 月内の日数

病床利用率: 延べ患者数 / (病床数 × 月内の日数)

	4月	5月	6月	7月	8月	9月	10月	11月	12月	1月	2月	3月	年間
延べ患者数	9,237	9,598	9,462	9,687	10,265	9,967	10,024	9,504	9,704	10,487	9,876	10,216	118,027
平均患者数	308	310	315	313	331	332	323	317	313	338	341	330	323
病床稼働率	66.5%	66.9%	68.1%	67.5%	71.5%	71.8%	69.8%	68.4%	67.6%	73.1%	73.6%	71.2%	69.6%



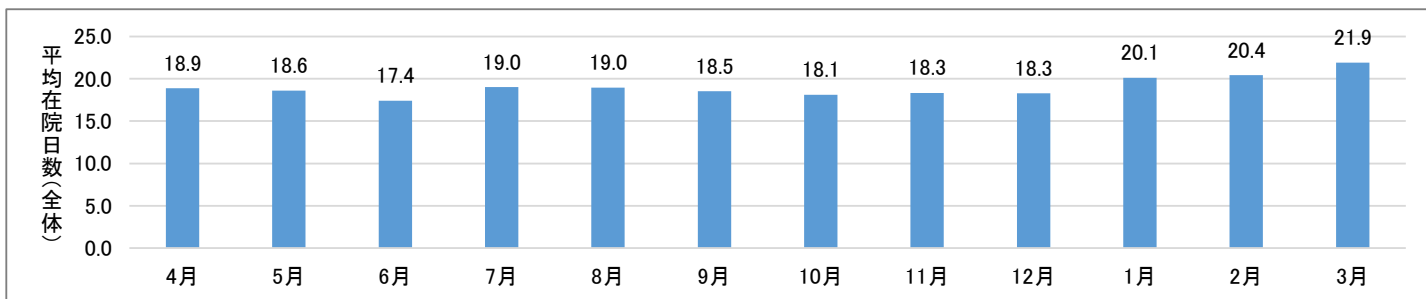
## (5) 平均在院日数

在院患者数: 延入院患者数 - 退院患者数

平均在院日数: 延入院患者数 ÷ ((新入院患者数 + 退院患者数) ÷ 2)

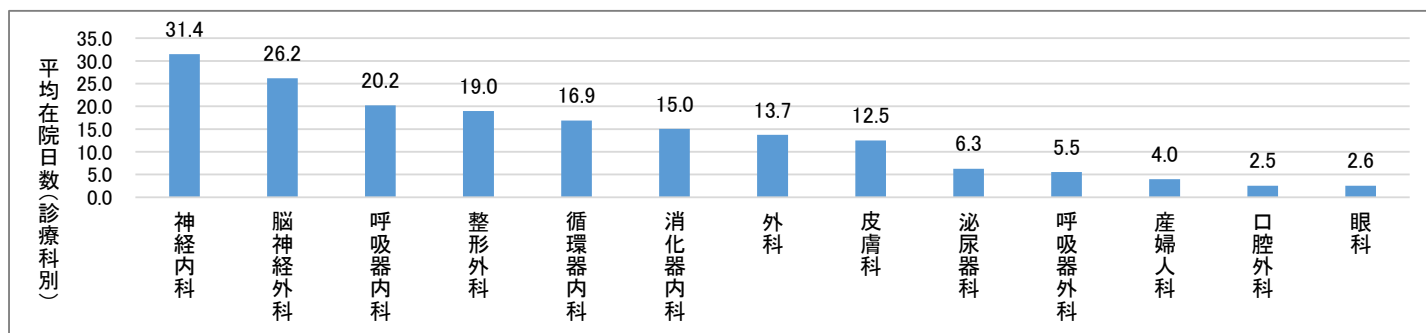
### ① 全体

	4月	5月	6月	7月	8月	9月	10月	11月	12月	1月	2月	3月	年間
延入院患者数	9,237	9,598	9,462	9,687	10,265	9,967	10,024	9,504	9,704	10,487	9,876	10,216	118,027
在院患者数	8,759	9,102	8,902	9,190	9,723	9,427	9,469	8,995	9,147	10,004	9,382	9,739	111,839
新入院患者数	500	535	526	521	540	535	551	528	505	560	472	455	6,228
退院患者数	478	496	560	497	542	540	555	509	557	483	494	477	6,188
平均在院日数	18.9	18.6	17.4	19.0	19.0	18.5	18.1	18.3	18.3	20.1	20.4	21.9	19.0



### ② 診療科別

	4月	5月	6月	7月	8月	9月	10月	11月	12月	1月	2月	3月	年間
神経内科	36.5	63.4	34.2	26.9	23.6	14.1	26.1	19.4	18.7	35.4	51.7	49.8	31.4
脳神経外科	25.5	21.1	23.7	23.4	28.0	27.1	24.8	23.3	28.3	27.7	29.1	34.5	26.2
呼吸器内科	19.5	20.5	18.1	22.8	19.4	18.2	23.3	18.5	17.8	22.7	17.5	26.8	20.2
整形外科	18.0	16.0	15.3	17.5	19.2	17.3	17.5	18.6	18.1	23.1	22.9	25.4	19.0
循環器内科	13.1	12.6	14.9	17.4	18.0	18.5	21.0	15.7	15.6	17.9	20.7	17.5	16.9
消化器内科	16.0	14.1	12.4	14.2	15.1	20.2	14.0	15.0	14.2	15.3	15.8	15.5	15.0
外科	15.8	13.7	12.7	15.9	14.5	15.3	12.8	16.1	13.6	12.2	10.7	12.4	13.7
皮膚科	12.0	12.4	9.7	11.9	12.2	14.4	16.9	18.2	10.3	7.1	10.6	18.9	12.5
泌尿器科	5.4	7.8	5.0	8.0	7.8	6.1	4.8	7.1	7.0	6.3	5.2	5.8	6.3
呼吸器外科	9.5	7.1	4.9	4.2	8.7	7.3	7.1	7.4	3.6	1.0	0.0	0.0	5.5
産婦人科	3.4	3.6	4.9	4.6	5.2	4.1	4.1	3.3	3.1	4.2	4.2	3.5	4.0
口腔外科	2.4	2.2	2.4	2.5	2.3	2.6	2.3	3.1	2.5	3.1	3.1	2.3	2.5
眼科	3.0	3.8	2.6	1.7	3.3	3.0	3.0	1.6	2.1	2.8	2.6	2.4	2.6
放射線治療科	0.0	0.0	0.0	0.0	0.0	0.0	0.0	0.0	0.0	0.0	0.0	0.0	0.0

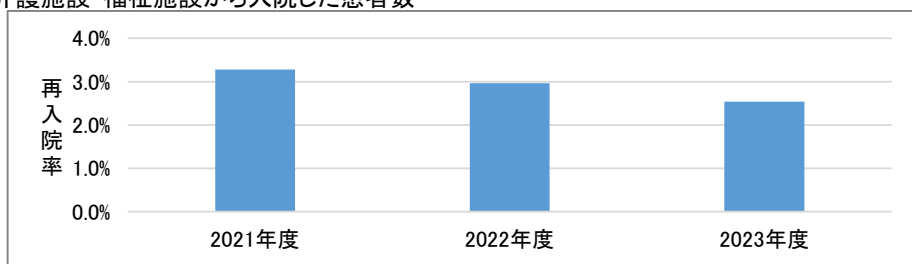


## (6) 30日以内の再入院率

予定外入院: 前回の退院から30日以内に予定外で再入院した患者数

家庭等からの入院: 家庭、他院からの転院、介護施設・福祉施設から入院した患者数

	30日以内 に予定外 入院	家庭等 から入院 患者	再入院 率
2021年度	153	4,663	3.3%
2022年度	167	5,634	3.0%
2023年度	141	5,556	2.5%





## (7) 在宅復帰率

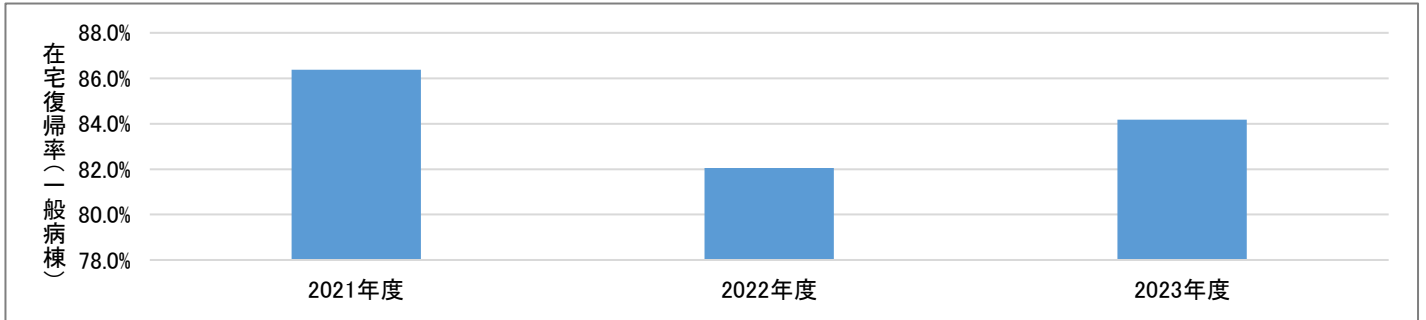
在宅復帰率: 退院先が自宅等／退院患者数

退院先が自宅等: 2023年度に退院した入院患者の退院が家庭への退院、介護老人保健施設等で集計

退院患者: 2023年度のDPC調査提出データのうち様式1対象患者から抽出

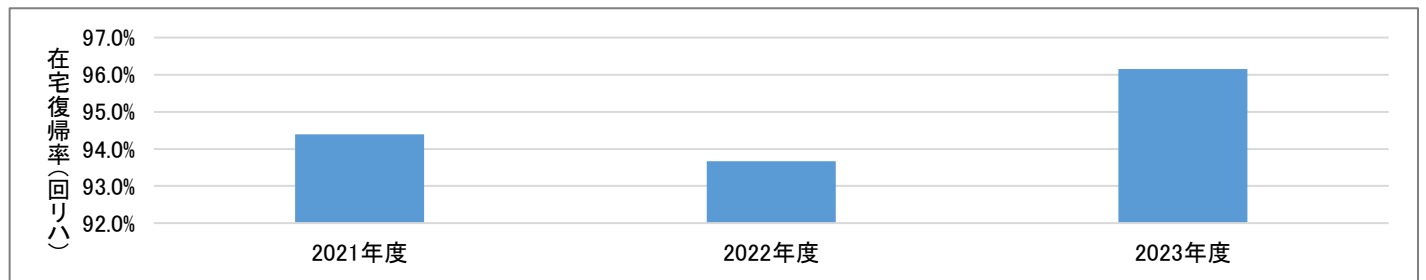
### ① 一般病棟

	退院先が 自宅等	退院患者数	在宅復帰率
2021年度	3,726	4,314	86.4%
2022年度	3,694	4,502	82.1%
2023年度	3,733	4,435	84.2%



### ② 回復期リハビリテーション病棟

	退院先が 自宅等	退院患者数	在宅復帰率
2021年度	202	214	94.4%
2022年度	207	221	93.7%
2023年度	250	260	96.2%



## (8) 地域分娩貢献

異常分娩: 帝王切開・吸引分娩・鉗子分娩等(正常分娩以外)

	4月	5月	6月	7月	8月	9月	10月	11月	12月	1月	2月	3月	年間
正常分娩数	8	10	7	4	4	11	5	13	8	5	11	5	91
異常分娩数	3	8	2	5	4	3	4	1	3	6	3	5	47
死産数	0	1	0	0	0	0	0	1	0	0	1	0	3

