

2021年度

病院指標(臨床指標)



静岡市立清水病院

静岡市立清水病院 病院指標

目次

【病院基本指標】

| | |
|-------------------|---|
| 1 受診患者地域分布 | 1 |
| 2 外来患者数(科別) | |
| (1) 外来のべ患者数(診療科別) | 1 |
| (2) 初診患者数 | 2 |
| 3 紹介率・逆紹介率 | |
| (1) 紹介機関割合 | 2 |
| (2) 紹介機関の地区別割合 | 2 |
| (3) 紹介患者数と紹介率 | 3 |
| (4) 逆紹介患者 | 4 |
| 4 地域救急貢献 | |
| (1) 救急外来対応実績 | 4 |
| (2) 時間内分野別対応患者数 | 5 |
| (3) 時間外分野別対応患者数 | 5 |
| (4) 二次救急当番回数 | 5 |
| (5) 救急車受入要請の不应需率 | 5 |
| 5 入院患者数 | |
| (1) 入院経路 | 6 |
| (2) 月別新規入院患者数 | 6 |
| (3) 月別延べ入院患者数 | 7 |
| (4) 病床稼働率 | 7 |
| (5) 平均在院日数 | 8 |
| (6) 30日以内の再入院率 | 8 |
| (7) 在宅復帰率 | 9 |
| (8) 地域分娩貢献 | 9 |

【診療科領域に関する指標】

| | |
|----------------------|----|
| 1 検査部門 | 10 |
| 2 病理部門 | 10 |
| 3 放射線部門 | |
| (1) 放射線科 | 11 |
| (2) 放射線治療科 | 11 |
| 4 内視鏡部門 | 12 |
| 5 手術部門 | |
| (1) 麻酔件数 | 12 |
| (2) 診療科別手術実績 | 13 |
| 6 血液浄化センター | 15 |
| 7 集中治療室 | |
| (1) 集中治療室実績 | 15 |
| (2) 診療科別集中治療室入室 | 15 |
| 8 クリニカル・パス | 16 |
| 9 リハビリ部門 | |
| (1) リハビリテーション実績 | 17 |
| (2) 脳梗塞入院リハビリ実施率 | 17 |
| (3) 早期リハビリ開始率 | 17 |
| 10 がん治療 | |
| (1) がん登録件数 | 18 |
| (2) がん化学療法実績 | 18 |
| 11 栄養部門 | |
| (1) 栄養食事指導数 | 18 |
| (2) NST回診実績 | 18 |
| 12 認知症疾患医療センター部門 | |
| (1) 年齢別専門医療相談件数 | 19 |
| (2) 鑑別診断名別患者数 | 19 |
| 13 地域支援室部門 | |
| (1) CPC病診連携カンファレンス実績 | 19 |
| (2) 地域連携バス実績 | 19 |

【医療安全・感染に関する指標】

| | | |
|-----------------------|-------|----|
| 1 医療安全室 | | |
| (1) 医療安全研修会開催実績 | | 20 |
| (2) 医療安全作業部会一覧 | | 20 |
| (3) アクシデント・インシデント報告件数 | | 20 |
| (4) 入院患者の転倒・転落発生率 | | 20 |
| (5) 異常死発生件数 | | 21 |
| 2 肺血栓塞栓症の予防対策実施率 | | 21 |
| 3 術後3日以内の抗菌薬中止率 | | 21 |
| 4 褥瘡推定発生率 | | 21 |
| 5 感染防止対策室 | | |
| (1) 感染対策室活動実績 | | 22 |
| (2) 感染対策研修会開催実績 | | 22 |
| (3) 多剤耐性菌検出数 | | 22 |
| 【その他】 | | |
| 1 提案箱集計 | | 22 |
| 2 患者満足度調査結果 | | 22 |

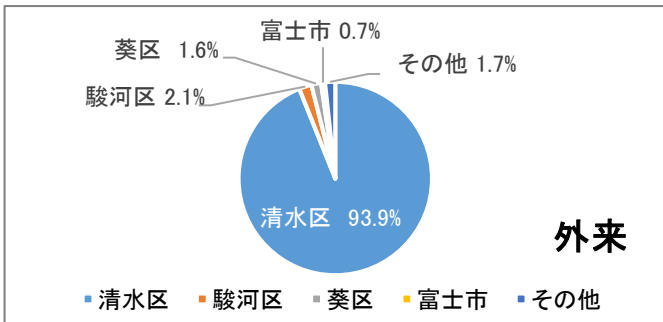
【病院基本指標】

1 受診患者地域分布

外来: 2021年度に受診した患者の住所別に集計
 入院: 2021年度に退院した入院患者の住所別に集計

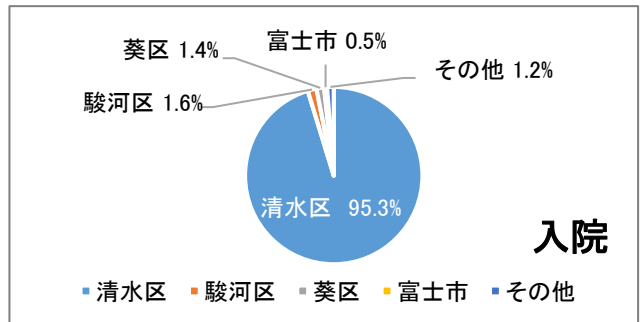
外来

| 地域名 | 清水区 | 駿河区 | 葵区 | 富士市 | その他 |
|-----|---------|-------|-------|-------|-------|
| 患者数 | 159,549 | 3,539 | 2,759 | 1,114 | 2,892 |



入院

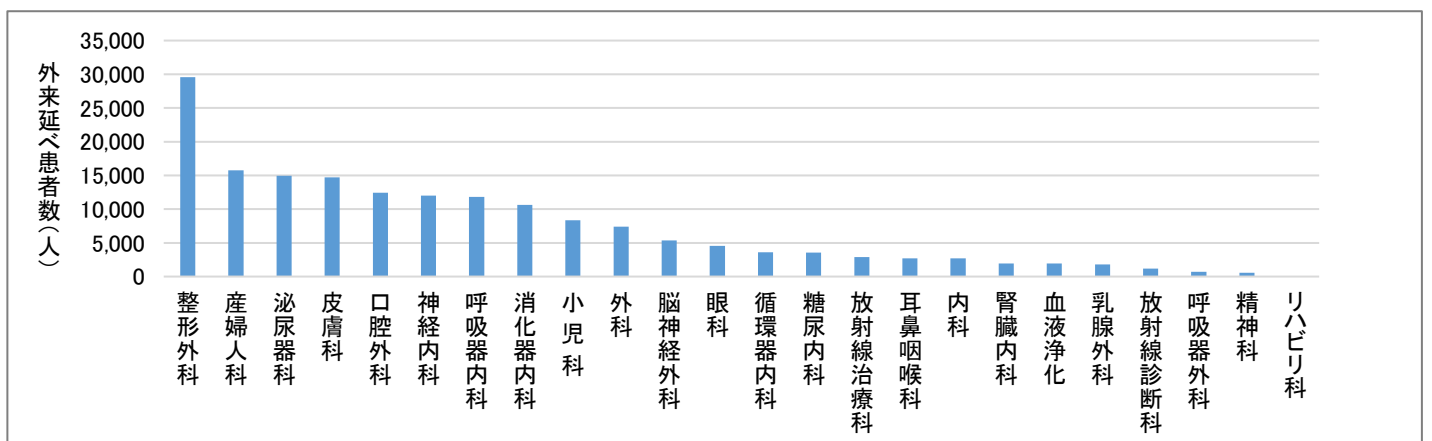
| 地域名 | 清水区 | 駿河区 | 葵区 | 富士市 | その他 |
|-----|-------|-----|----|-----|-----|
| 患者数 | 5,323 | 89 | 78 | 30 | 67 |



2 外来患者数(診療科別)

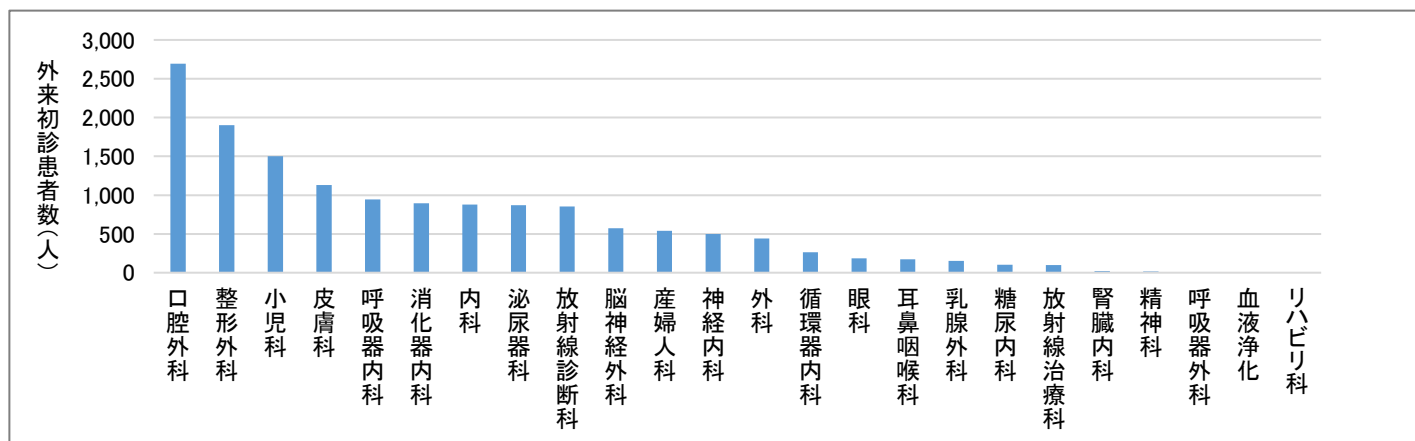
(1) 外来のべ患者数

| | 4月 | 5月 | 6月 | 7月 | 8月 | 9月 | 10月 | 11月 | 12月 | 1月 | 2月 | 3月 | 年間 |
|--------|-------|-------|-------|-------|-------|-------|-------|-------|-------|-------|-------|-------|--------|
| 整形外科 | 2,508 | 2,339 | 2,561 | 2,490 | 2,408 | 2,261 | 2,373 | 2,584 | 2,606 | 2,468 | 2,166 | 2,805 | 29,569 |
| 産婦人科 | 1,316 | 1,187 | 1,537 | 1,367 | 1,357 | 1,401 | 1,313 | 1,228 | 1,328 | 1,178 | 1,136 | 1,431 | 15,779 |
| 泌尿器科 | 1,193 | 1,071 | 1,271 | 1,198 | 1,307 | 1,285 | 1,308 | 1,317 | 1,326 | 1,160 | 1,131 | 1,389 | 14,956 |
| 皮膚科 | 1,210 | 1,092 | 1,249 | 1,198 | 1,326 | 1,295 | 1,212 | 1,345 | 1,284 | 1,232 | 1,062 | 1,206 | 14,711 |
| 口腔外科 | 1,113 | 918 | 1,048 | 1,011 | 964 | 897 | 1,118 | 1,067 | 1,165 | 974 | 998 | 1,161 | 12,434 |
| 神経内科 | 1,084 | 917 | 1,018 | 1,021 | 1,073 | 1,028 | 1,102 | 995 | 1,015 | 929 | 830 | 994 | 12,006 |
| 呼吸器内科 | 939 | 855 | 985 | 959 | 913 | 1,037 | 999 | 1,074 | 1,063 | 1,039 | 933 | 1,020 | 11,816 |
| 消化器内科 | 888 | 767 | 881 | 923 | 868 | 895 | 895 | 973 | 948 | 827 | 775 | 969 | 10,609 |
| 小児科 | 559 | 580 | 584 | 636 | 755 | 595 | 613 | 924 | 999 | 686 | 632 | 780 | 8,343 |
| 外科 | 635 | 615 | 604 | 620 | 595 | 690 | 653 | 620 | 623 | 615 | 512 | 598 | 7,380 |
| 脳神経外科 | 463 | 398 | 459 | 474 | 439 | 422 | 442 | 454 | 476 | 433 | 453 | 440 | 5,353 |
| 眼科 | 433 | 357 | 438 | 364 | 311 | 420 | 355 | 349 | 393 | 355 | 288 | 471 | 4,534 |
| 循環器内科 | 211 | 237 | 296 | 269 | 288 | 297 | 314 | 334 | 332 | 300 | 323 | 381 | 3,582 |
| 糖尿内科 | 290 | 267 | 269 | 314 | 298 | 317 | 289 | 324 | 313 | 304 | 271 | 308 | 3,564 |
| 放射線治療科 | 174 | 210 | 216 | 186 | 202 | 199 | 228 | 275 | 331 | 282 | 267 | 332 | 2,902 |
| 耳鼻咽喉科 | 247 | 202 | 203 | 204 | 196 | 240 | 251 | 231 | 230 | 222 | 219 | 261 | 2,706 |
| 内科 | 130 | 206 | 224 | 214 | 276 | 221 | 208 | 292 | 255 | 222 | 195 | 237 | 2,680 |
| 腎臓内科 | 179 | 142 | 168 | 178 | 152 | 175 | 155 | 172 | 180 | 139 | 145 | 176 | 1,961 |
| 血液浄化 | 176 | 169 | 170 | 169 | 167 | 168 | 143 | 140 | 174 | 149 | 137 | 167 | 1,929 |
| 乳腺外科 | 126 | 110 | 178 | 171 | 175 | 147 | 172 | 158 | 159 | 103 | 138 | 148 | 1,785 |
| 放射線診断科 | 102 | 86 | 94 | 72 | 83 | 91 | 102 | 107 | 114 | 106 | 85 | 118 | 1,160 |
| 呼吸器外科 | 59 | 52 | 50 | 45 | 48 | 74 | 62 | 63 | 61 | 59 | 63 | 69 | 705 |
| 精神科 | 45 | 56 | 42 | 50 | 51 | 36 | 59 | 51 | 52 | 50 | 53 | 36 | 581 |
| リハビリ科 | 3 | 1 | 3 | 0 | 0 | 2 | 1 | 1 | 0 | 3 | 1 | 2 | 17 |



(2) 初診患者数

| | 4月 | 5月 | 6月 | 7月 | 8月 | 9月 | 10月 | 11月 | 12月 | 1月 | 2月 | 3月 | 年間 |
|--------|-----|-----|-----|-----|-----|-----|-----|-----|-----|-----|-----|-----|-------|
| 口腔外科 | 231 | 202 | 216 | 223 | 209 | 228 | 223 | 247 | 244 | 189 | 206 | 274 | 2,692 |
| 整形外科 | 167 | 168 | 152 | 155 | 154 | 137 | 171 | 162 | 148 | 181 | 137 | 169 | 1,901 |
| 小児科 | 96 | 105 | 103 | 135 | 144 | 101 | 110 | 283 | 163 | 87 | 87 | 88 | 1,502 |
| 皮膚科 | 87 | 93 | 110 | 114 | 127 | 88 | 95 | 93 | 81 | 89 | 57 | 96 | 1,130 |
| 呼吸器内科 | 77 | 44 | 53 | 49 | 58 | 81 | 67 | 93 | 63 | 150 | 123 | 87 | 945 |
| 消化器内科 | 79 | 62 | 75 | 72 | 81 | 71 | 74 | 82 | 76 | 60 | 68 | 95 | 895 |
| 内科 | 32 | 59 | 69 | 62 | 83 | 78 | 69 | 116 | 68 | 79 | 80 | 83 | 878 |
| 泌尿器科 | 83 | 63 | 86 | 87 | 81 | 83 | 68 | 71 | 53 | 64 | 62 | 67 | 868 |
| 放射線診断科 | 74 | 66 | 72 | 51 | 58 | 70 | 78 | 79 | 77 | 75 | 59 | 93 | 852 |
| 脳神経外科 | 53 | 37 | 47 | 61 | 47 | 43 | 44 | 48 | 59 | 44 | 58 | 33 | 574 |
| 産婦人科 | 52 | 48 | 45 | 41 | 43 | 40 | 57 | 38 | 39 | 48 | 39 | 50 | 540 |
| 神経内科 | 56 | 45 | 43 | 45 | 48 | 35 | 42 | 56 | 48 | 22 | 25 | 33 | 498 |
| 外科 | 48 | 45 | 38 | 35 | 34 | 33 | 40 | 31 | 34 | 38 | 30 | 35 | 441 |
| 循環器内科 | 22 | 20 | 21 | 15 | 27 | 14 | 23 | 27 | 19 | 24 | 21 | 30 | 263 |
| 眼科 | 11 | 14 | 25 | 18 | 14 | 12 | 16 | 16 | 16 | 11 | 11 | 20 | 184 |
| 耳鼻咽喉科 | 9 | 12 | 12 | 17 | 9 | 20 | 11 | 18 | 15 | 17 | 14 | 20 | 174 |
| 乳腺外科 | 12 | 8 | 22 | 11 | 17 | 12 | 15 | 21 | 12 | 5 | 12 | 7 | 154 |
| 糖尿内科 | 11 | 2 | 9 | 6 | 9 | 9 | 8 | 21 | 7 | 2 | 3 | 14 | 101 |
| 放射線治療科 | 12 | 9 | 8 | 4 | 8 | 8 | 7 | 8 | 13 | 10 | 4 | 7 | 98 |
| 腎臓内科 | 1 | 1 | 3 | 0 | 3 | 0 | 2 | 0 | 4 | 3 | 0 | 2 | 19 |
| 精神科 | 0 | 2 | 2 | 1 | 0 | 1 | 1 | 1 | 1 | 3 | 1 | 2 | 15 |
| 呼吸器外科 | 0 | 2 | 0 | 0 | 2 | 1 | 1 | 0 | 0 | 1 | 2 | 0 | 9 |
| 血液浄化 | 0 | 0 | 0 | 0 | 0 | 0 | 0 | 0 | 0 | 0 | 1 | 0 | 1 |
| リハビリ科 | 0 | 0 | 0 | 0 | 0 | 0 | 0 | 0 | 0 | 0 | 0 | 1 | 1 |

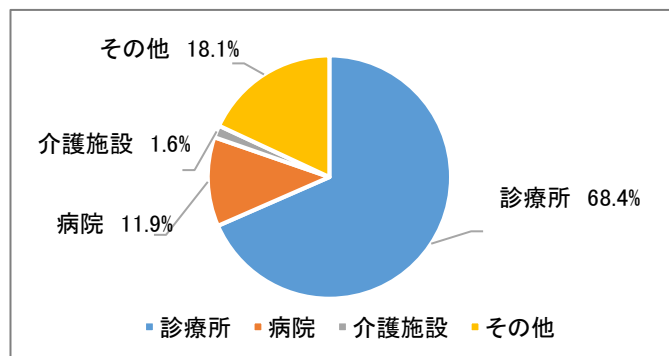


3 紹介率・逆紹介率

(1) 紹介機関の割合

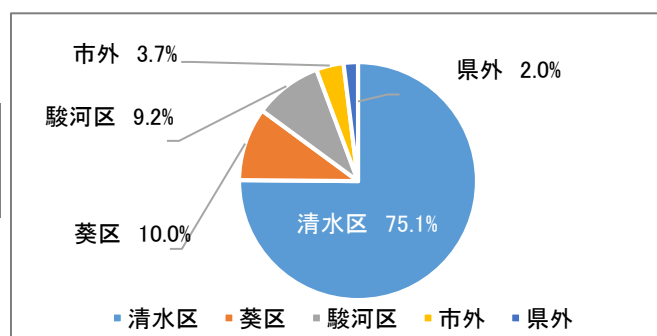
その他: 健診センターや歯医者等

| | 診療所 | 病院 | 介護施設 | その他 | 総計 |
|------|-------|-------|------|-------|-------|
| 紹介件数 | 5,334 | 925 | 127 | 1,408 | 7,794 |
| 紹介率 | 68.4% | 11.9% | 1.6% | 18.1% | 100% |



(2) 紹介機関の地区別割合

| | 清水区 | 葵区 | 駿河区 | 市外 | 県外 | 総計 |
|------|-------|-------|------|------|------|-------|
| 紹介機関 | 5,856 | 776 | 719 | 291 | 152 | 7,794 |
| 紹介率 | 75.1% | 10.0% | 9.2% | 3.7% | 2.0% | 100% |

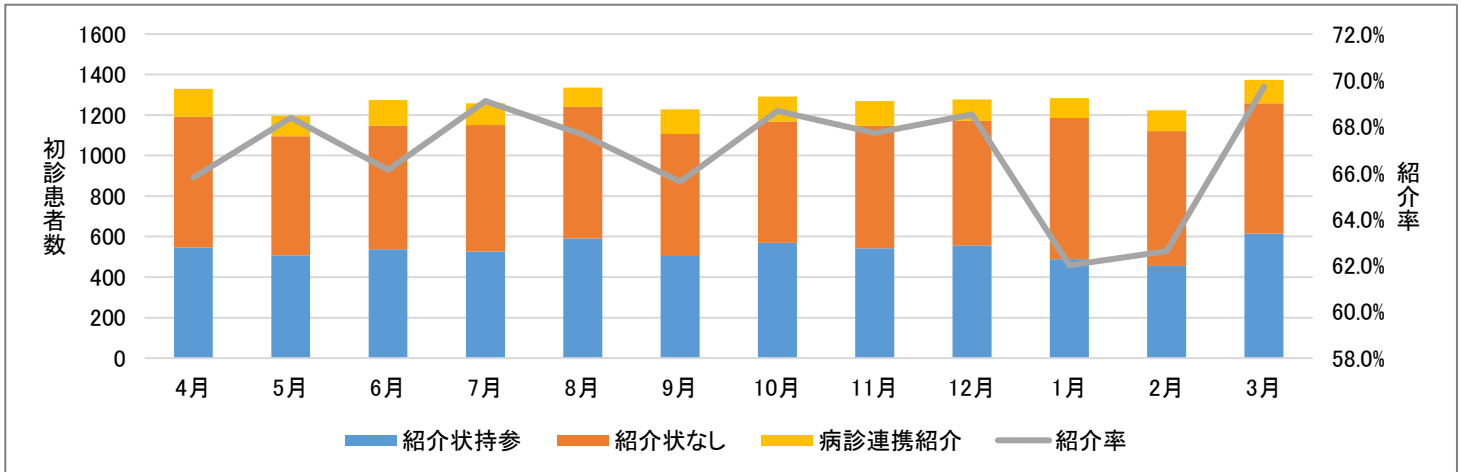


(3) 紹介患者数と紹介率

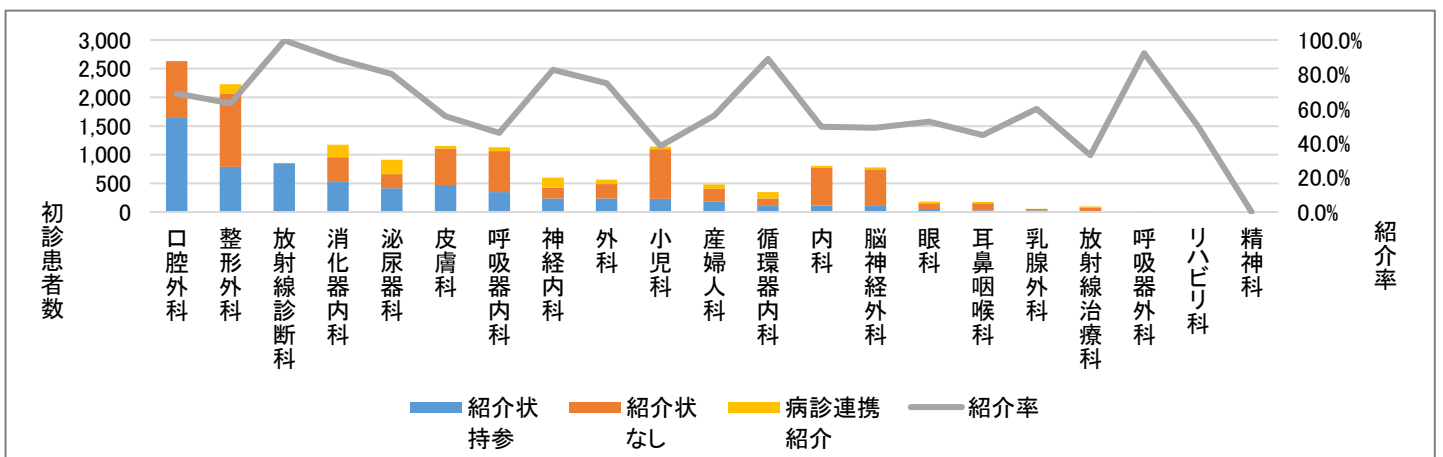
紹介状あり：他病院・診療所から紹介状により紹介された患者数

紹介率：紹介状あり／初診患者の総数－休日・夜間の救急患者数－休日・夜間の救急患者数に含まれない救急搬送患者数

| | 4月 | 5月 | 6月 | 7月 | 8月 | 9月 | 10月 | 11月 | 12月 | 1月 | 2月 | 3月 | 年間 |
|--------|-------|-------|-------|-------|-------|-------|-------|-------|-------|-------|-------|-------|-------|
| 紹介状持参 | 546 | 507 | 538 | 526 | 591 | 504 | 569 | 543 | 556 | 488 | 456 | 615 | 6,439 |
| 病診連携紹介 | 137 | 101 | 126 | 107 | 95 | 122 | 124 | 122 | 106 | 98 | 102 | 115 | 1,355 |
| 紹介状なし | 646 | 589 | 610 | 625 | 650 | 603 | 599 | 605 | 616 | 697 | 665 | 643 | 7,548 |
| 紹介率 | 65.8% | 68.4% | 66.1% | 69.1% | 67.7% | 65.6% | 68.7% | 67.7% | 68.5% | 62.0% | 62.6% | 69.7% | 66.9% |

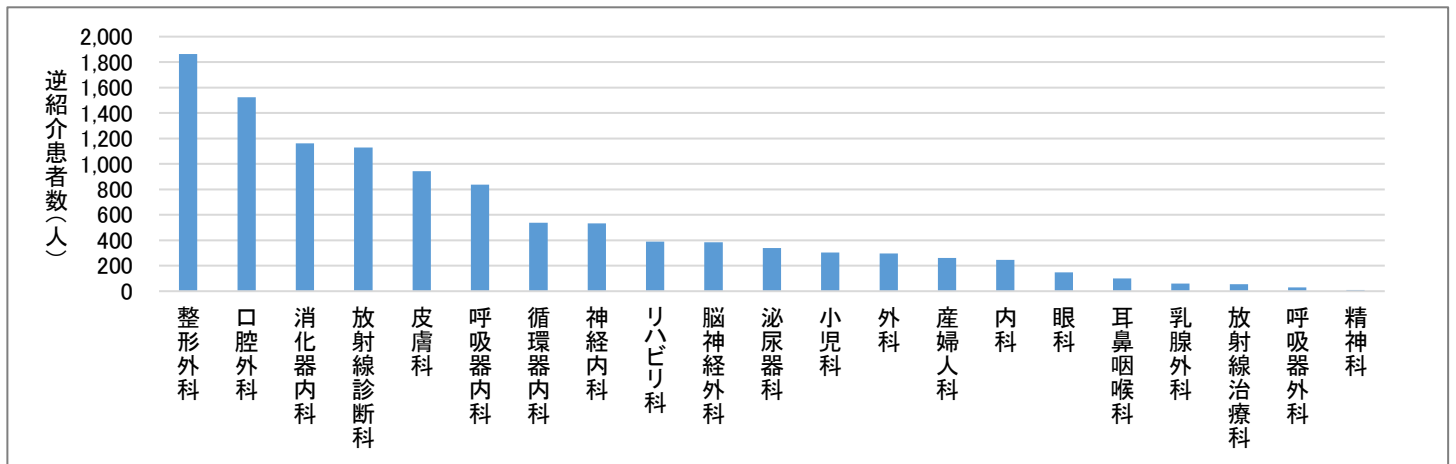


| | 紹介状持参 | 病診連携紹介 | 紹介状なし | 紹介率 |
|--------|-------|--------|-------|-------|
| 口腔外科 | 1,655 | 0 | 978 | 68.9% |
| 整形外科 | 788 | 164 | 1,278 | 63.1% |
| 放射線診断科 | 849 | 0 | 4 | 99.8% |
| 消化器内科 | 539 | 218 | 418 | 88.8% |
| 泌尿器科 | 414 | 247 | 248 | 80.2% |
| 皮膚科 | 472 | 43 | 635 | 55.7% |
| 呼吸器内科 | 349 | 70 | 712 | 45.9% |
| 神経内科 | 238 | 173 | 186 | 82.7% |
| 外科 | 237 | 81 | 249 | 74.8% |
| 小児科 | 230 | 42 | 867 | 38.5% |
| 産婦人科 | 184 | 69 | 227 | 56.0% |
| 循環器内科 | 120 | 113 | 116 | 88.9% |
| 内科 | 114 | 30 | 662 | 49.5% |
| 脳神経外科 | 107 | 32 | 638 | 48.9% |
| 眼科 | 54 | 29 | 96 | 52.5% |
| 耳鼻咽喉科 | 32 | 19 | 123 | 44.7% |
| 乳腺外科 | 30 | 6 | 24 | 60.0% |
| 放射線治療科 | 16 | 16 | 65 | 33.0% |
| 呼吸器外科 | 9 | 3 | 5 | 92.3% |
| リハビリ科 | 2 | 0 | 2 | 50.0% |
| 精神科 | 0 | 0 | 15 | 0.0% |



(4) 逆紹介患者数

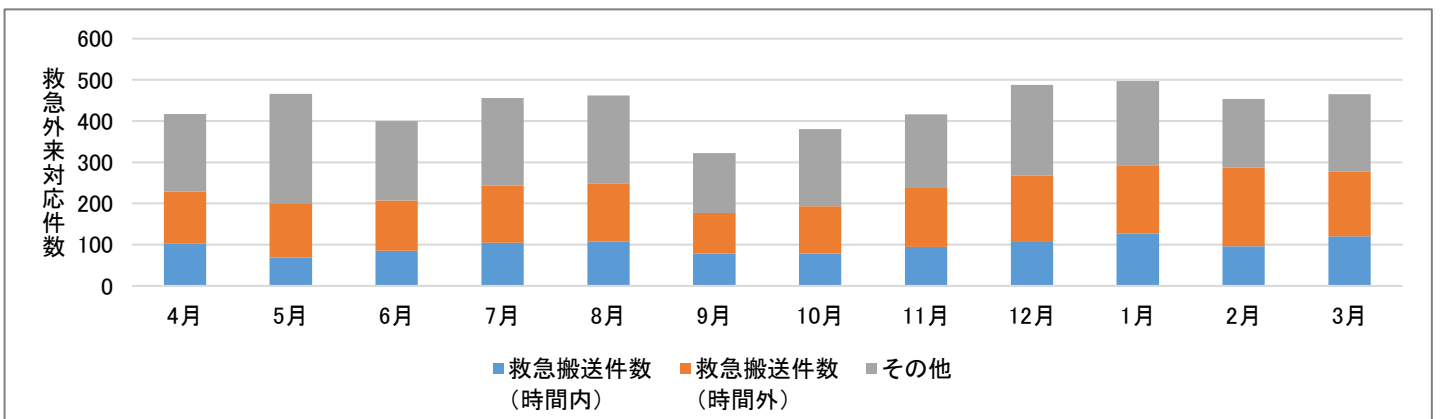
| | 4月 | 5月 | 6月 | 7月 | 8月 | 9月 | 10月 | 11月 | 12月 | 1月 | 2月 | 3月 | 年間 |
|--------|-----|-----|-----|-----|-----|-----|-----|-----|-------|-----|-----|-------|--------|
| 整形外科 | 152 | 142 | 123 | 151 | 155 | 146 | 162 | 132 | 155 | 162 | 165 | 218 | 1,863 |
| 口腔外科 | 145 | 138 | 121 | 119 | 126 | 117 | 110 | 149 | 137 | 116 | 117 | 128 | 1,523 |
| 消化器内科 | 93 | 81 | 103 | 99 | 96 | 92 | 100 | 99 | 117 | 86 | 79 | 117 | 1,162 |
| 放射線診断科 | 101 | 87 | 91 | 70 | 80 | 87 | 98 | 104 | 111 | 103 | 83 | 114 | 1,129 |
| 皮膚科 | 59 | 61 | 79 | 66 | 78 | 73 | 68 | 72 | 67 | 111 | 87 | 121 | 942 |
| 呼吸器内科 | 65 | 55 | 73 | 69 | 64 | 93 | 71 | 87 | 71 | 44 | 57 | 89 | 838 |
| 循環器内科 | 19 | 32 | 51 | 28 | 43 | 50 | 43 | 45 | 53 | 55 | 46 | 74 | 539 |
| 神経内科 | 56 | 50 | 40 | 39 | 65 | 45 | 37 | 40 | 52 | 37 | 36 | 37 | 534 |
| リハビリ科 | 35 | 21 | 34 | 22 | 45 | 27 | 32 | 43 | 38 | 21 | 33 | 38 | 389 |
| 脳神経外科 | 18 | 28 | 31 | 29 | 22 | 32 | 30 | 43 | 44 | 21 | 45 | 41 | 384 |
| 泌尿器科 | 43 | 25 | 31 | 25 | 39 | 22 | 36 | 31 | 24 | 21 | 19 | 23 | 339 |
| 小児科 | 24 | 29 | 29 | 38 | 24 | 22 | 21 | 32 | 24 | 10 | 31 | 20 | 304 |
| 外科 | 27 | 16 | 39 | 20 | 21 | 24 | 23 | 17 | 29 | 26 | 28 | 27 | 297 |
| 産婦人科 | 15 | 28 | 38 | 39 | 17 | 12 | 23 | 14 | 21 | 24 | 11 | 20 | 262 |
| 内科 | 30 | 12 | 17 | 17 | 18 | 25 | 27 | 15 | 24 | 23 | 16 | 23 | 247 |
| 眼科 | 15 | 13 | 15 | 15 | 12 | 6 | 11 | 13 | 14 | 13 | 9 | 13 | 149 |
| 耳鼻咽喉科 | 9 | 9 | 8 | 4 | 8 | 11 | 9 | 8 | 13 | 3 | 8 | 10 | 100 |
| 乳腺外科 | 3 | 5 | 6 | 3 | 6 | 2 | 6 | 4 | 5 | 4 | 5 | 10 | 59 |
| 放射線治療科 | 9 | 3 | 6 | 3 | 2 | 4 | 3 | 3 | 6 | 4 | 3 | 8 | 54 |
| 呼吸器外科 | 3 | 2 | 1 | 1 | 4 | 6 | 2 | 4 | 0 | 1 | 1 | 4 | 29 |
| 精神科 | 0 | 2 | 3 | 0 | 0 | 1 | 2 | 0 | 1 | 0 | 0 | 0 | 9 |
| 総計 | 921 | 839 | 939 | 857 | 925 | 897 | 914 | 955 | 1,006 | 885 | 879 | 1,135 | 11,152 |



4 地域救急貢献

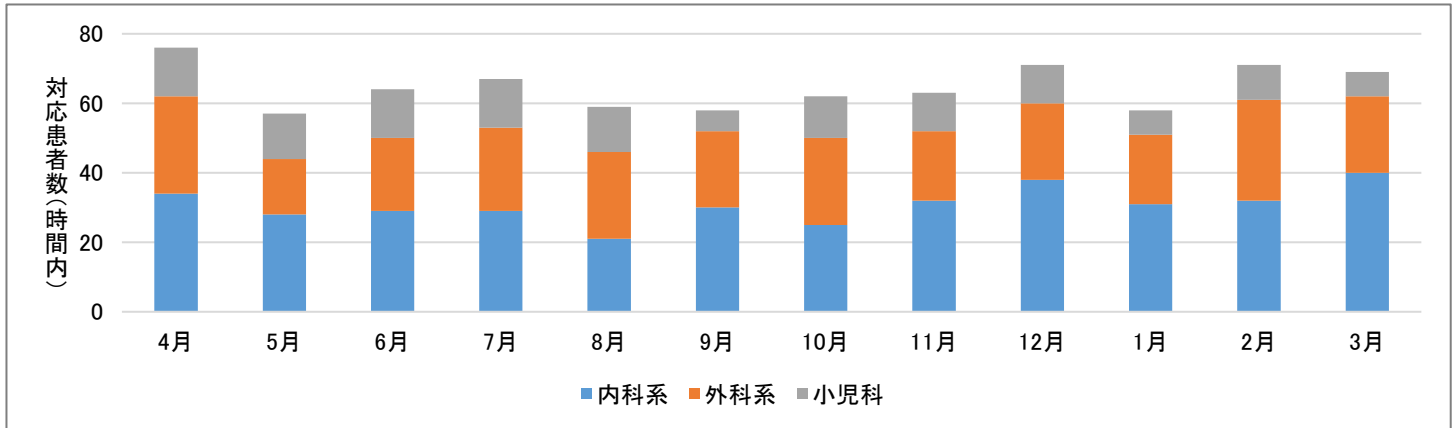
(1) 救急外来対応実績

| | 4月 | 5月 | 6月 | 7月 | 8月 | 9月 | 10月 | 11月 | 12月 | 1月 | 2月 | 3月 | 総計 |
|-------------|-----|-----|-----|-----|-----|-----|-----|-----|-----|-----|-----|-----|-------|
| 救急搬送件数(時間内) | 103 | 69 | 85 | 105 | 108 | 78 | 78 | 95 | 109 | 127 | 96 | 120 | 1,173 |
| 救急搬送件数(時間外) | 126 | 130 | 122 | 138 | 140 | 99 | 115 | 143 | 159 | 166 | 191 | 158 | 1,687 |
| その他 | 188 | 267 | 193 | 213 | 214 | 145 | 188 | 178 | 220 | 204 | 167 | 187 | 2,364 |



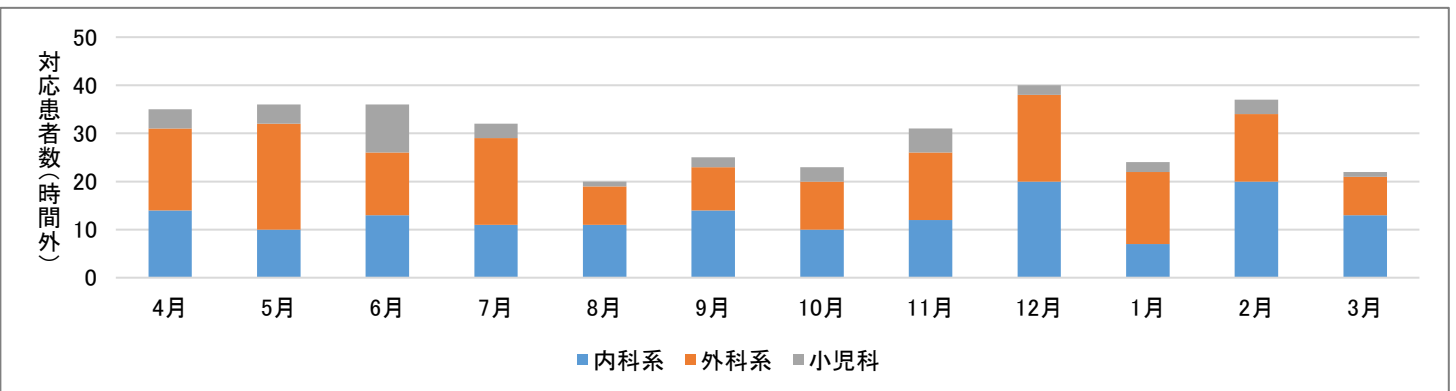
(2) 時間内分野別対応患者数(救急紹介患者対応)

| | 4月 | 5月 | 6月 | 7月 | 8月 | 9月 | 10月 | 11月 | 12月 | 1月 | 2月 | 3月 | 計 | 比率 |
|-----|----|----|----|----|----|----|-----|-----|-----|----|----|----|-----|-------|
| 内科系 | 34 | 28 | 29 | 29 | 21 | 30 | 25 | 32 | 38 | 31 | 32 | 40 | 369 | 47.6% |
| 外科系 | 28 | 16 | 21 | 24 | 25 | 22 | 25 | 20 | 22 | 20 | 29 | 22 | 274 | 35.4% |
| 小児科 | 14 | 13 | 14 | 14 | 13 | 6 | 12 | 11 | 11 | 7 | 10 | 7 | 132 | 17.0% |
| 計 | 76 | 57 | 64 | 67 | 59 | 58 | 62 | 63 | 71 | 58 | 71 | 69 | 775 | 100% |



(3) 時間外分野別対応患者数(救急紹介患者対応)

| | 4月 | 5月 | 6月 | 7月 | 8月 | 9月 | 10月 | 11月 | 12月 | 1月 | 2月 | 3月 | 計 | 比率 |
|-----|----|----|----|----|----|----|-----|-----|-----|----|----|----|-----|-------|
| 内科系 | 14 | 10 | 13 | 11 | 11 | 14 | 10 | 12 | 20 | 7 | 20 | 13 | 155 | 42.9% |
| 外科系 | 17 | 22 | 13 | 18 | 8 | 9 | 10 | 14 | 18 | 15 | 14 | 8 | 166 | 46.0% |
| 小児科 | 4 | 4 | 10 | 3 | 1 | 2 | 3 | 5 | 2 | 2 | 3 | 1 | 40 | 11.1% |
| 計 | 35 | 36 | 36 | 32 | 20 | 25 | 23 | 31 | 40 | 24 | 37 | 22 | 361 | 100% |



(4) 二次救急当番回数

| | 4月 | 5月 | 6月 | 7月 | 8月 | 9月 | 10月 | 11月 | 12月 | 1月 | 2月 | 3月 | 平均 | 総計 |
|-----|----|----|----|----|----|----|-----|-----|-----|----|----|----|------|-----|
| 内科系 | 7 | 8 | 6 | 7 | 7 | 7 | 7 | 7 | 7 | 7 | 6 | 7 | 6.9 | 83 |
| 外科系 | 11 | 12 | 13 | 14 | 13 | 12 | 13 | 13 | 12 | 14 | 12 | 14 | 12.8 | 153 |
| 小児科 | 5 | 5 | 5 | 4 | 5 | 4 | 5 | 4 | 5 | 4 | 3 | 5 | 4.5 | 54 |
| 計 | 23 | 25 | 24 | 25 | 25 | 23 | 25 | 24 | 24 | 25 | 21 | 26 | 24.2 | 290 |

(5) 救急車受入要請の不应需率

| | 4月 | 5月 | 6月 | 7月 | 8月 | 9月 | 10月 | 11月 | 12月 | 1月 | 2月 | 3月 | 総計 |
|------------|-------|-------|-------|-------|-------|-------|-------|-------|-------|-------|-------|-------|-------|
| 救急受入要請数 | 285 | 261 | 278 | 307 | 337 | 263 | 242 | 294 | 321 | 355 | 359 | 334 | 3,636 |
| 不应需件数(時間内) | 21 | 31 | 38 | 23 | 46 | 18 | 20 | 19 | 13 | 28 | 30 | 32 | 319 |
| 不应需件数(時間外) | 26 | 27 | 31 | 36 | 18 | 23 | 18 | 28 | 22 | 25 | 31 | 24 | 309 |
| 不应需率 | 16.5% | 22.2% | 24.8% | 19.2% | 19.0% | 15.6% | 15.7% | 16.0% | 10.9% | 14.9% | 17.0% | 16.8% | 17.3% |

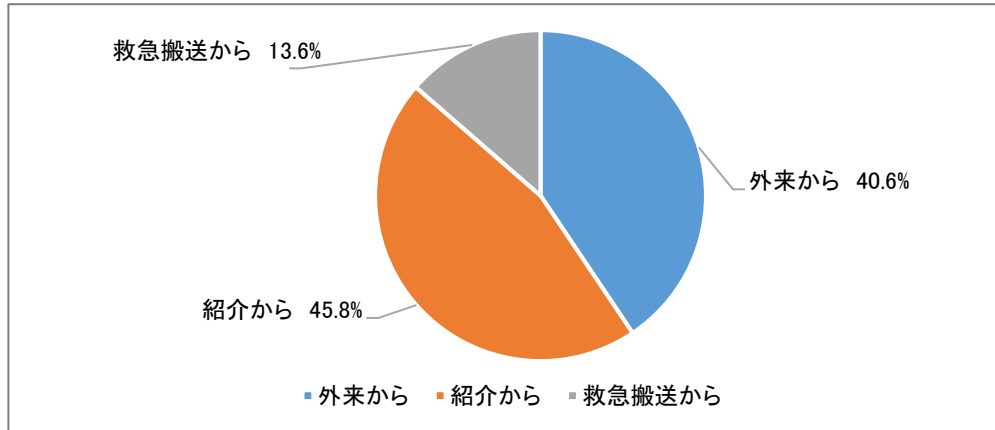
5 入院患者

(1) 入院経路

各入院割合：各入院経路患者数/(救急搬送からの患者数+紹介からの患者数+外来からの患者数)

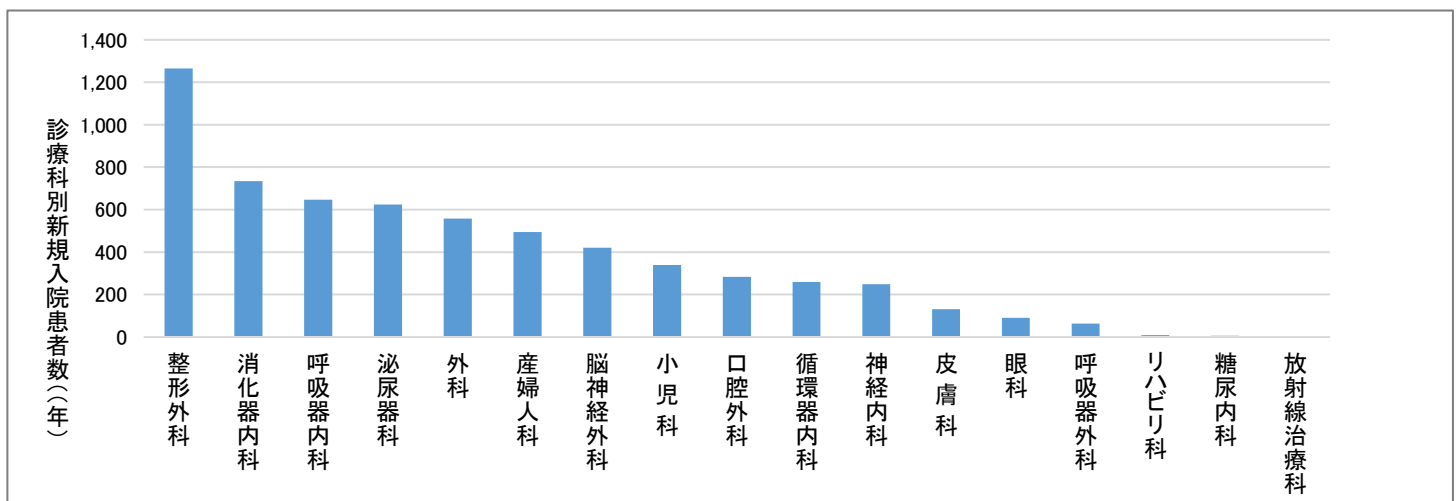
各患者数：2021年度のDPC調査提出データのうち様式1対象患者から抽出

| | 4月 | 5月 | 6月 | 7月 | 8月 | 9月 | 10月 | 11月 | 12月 | 1月 | 2月 | 3月 | 年間 |
|--------|-------|-------|-------|-------|-------|-------|-------|-------|-------|-------|-------|-------|-------|
| 外来から | 40.5% | 38.9% | 40.7% | 42.8% | 41.4% | 40.7% | 42.1% | 40.4% | 39.4% | 42.0% | 39.4% | 37.8% | 40.6% |
| 紹介から | 45.9% | 46.8% | 47.2% | 46.6% | 45.0% | 45.3% | 46.5% | 46.0% | 44.4% | 45.4% | 45.5% | 43.8% | 45.8% |
| 救急搬送から | 13.5% | 14.3% | 12.2% | 10.6% | 13.5% | 14.1% | 11.4% | 14.3% | 13.1% | 12.5% | 15.1% | 18.5% | 13.6% |



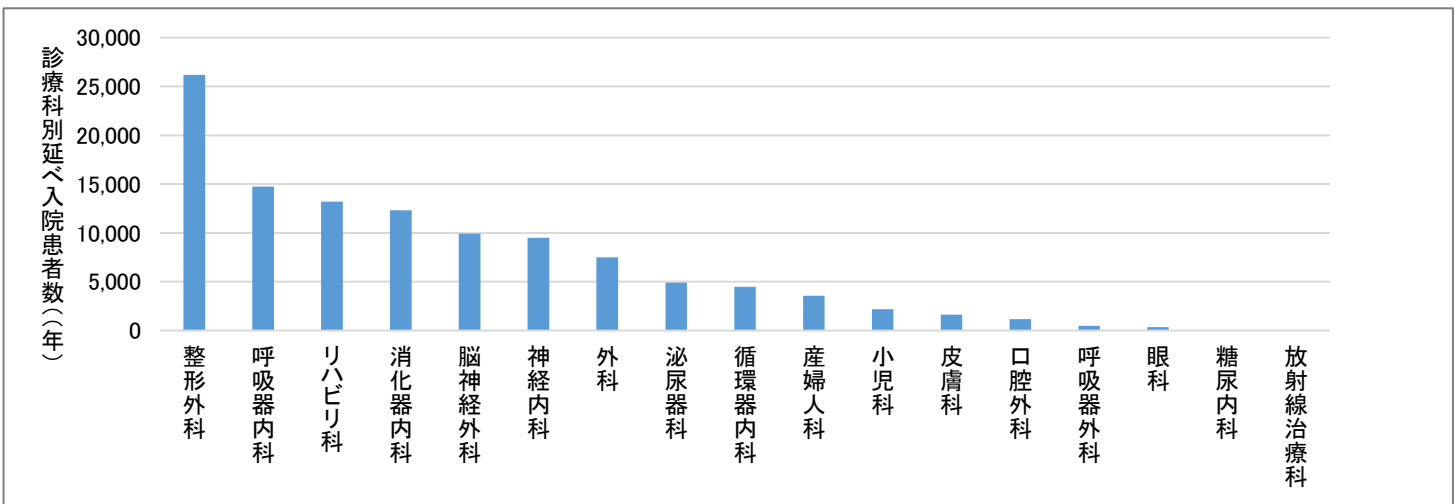
(2) 月別新規入院患者数(診療科別)

| | 4月 | 5月 | 6月 | 7月 | 8月 | 9月 | 10月 | 11月 | 12月 | 1月 | 2月 | 3月 | 年間 |
|--------|-----|-----|-----|-----|-----|-----|-----|-----|-----|-----|-----|-----|-------|
| 整形外科 | 95 | 99 | 96 | 90 | 99 | 94 | 97 | 108 | 117 | 130 | 113 | 128 | 1,266 |
| 消化器内科 | 71 | 50 | 58 | 52 | 70 | 62 | 52 | 67 | 58 | 65 | 63 | 67 | 735 |
| 呼吸器内科 | 47 | 44 | 60 | 39 | 80 | 57 | 40 | 50 | 55 | 62 | 64 | 49 | 647 |
| 泌尿器科 | 50 | 46 | 59 | 54 | 60 | 52 | 57 | 50 | 50 | 54 | 42 | 50 | 624 |
| 外科 | 51 | 45 | 43 | 39 | 58 | 35 | 44 | 53 | 42 | 49 | 50 | 49 | 558 |
| 産婦人科 | 39 | 34 | 53 | 44 | 42 | 35 | 52 | 30 | 35 | 45 | 47 | 39 | 495 |
| 脳神経外科 | 35 | 24 | 25 | 30 | 25 | 37 | 38 | 40 | 41 | 37 | 46 | 42 | 420 |
| 小児科 | 28 | 20 | 48 | 28 | 33 | 27 | 35 | 24 | 25 | 24 | 27 | 20 | 339 |
| 口腔外科 | 21 | 24 | 23 | 22 | 29 | 20 | 21 | 33 | 27 | 15 | 21 | 28 | 284 |
| 循環器内科 | 12 | 13 | 13 | 13 | 14 | 18 | 17 | 19 | 38 | 33 | 31 | 38 | 259 |
| 神経内科 | 28 | 30 | 31 | 27 | 26 | 16 | 13 | 16 | 12 | 24 | 12 | 13 | 248 |
| 皮膚科 | 7 | 11 | 9 | 10 | 16 | 11 | 16 | 13 | 6 | 11 | 7 | 14 | 131 |
| 眼科 | 10 | 12 | 8 | 8 | 7 | 9 | 5 | 7 | 4 | 8 | 4 | 9 | 91 |
| 呼吸器外科 | 4 | 7 | 0 | 5 | 4 | 6 | 11 | 4 | 5 | 6 | 6 | 5 | 63 |
| リハビリ科 | 2 | 1 | 2 | 0 | 1 | 0 | 0 | 0 | 0 | 1 | 2 | 0 | 9 |
| 糖尿内科 | 0 | 0 | 1 | 0 | 1 | 0 | 0 | 2 | 1 | 0 | 1 | 0 | 6 |
| 放射線治療科 | 0 | 0 | 0 | 0 | 0 | 0 | 0 | 0 | 1 | 0 | 0 | 0 | 1 |
| 総計 | 500 | 460 | 529 | 461 | 565 | 479 | 498 | 516 | 517 | 564 | 536 | 551 | 6,176 |



(3) 月別延べ入院患者数(診療科別)

| | 4月 | 5月 | 6月 | 7月 | 8月 | 9月 | 10月 | 11月 | 12月 | 1月 | 2月 | 3月 | 年間 |
|--------|-------|-------|-------|-------|-------|-------|-------|-------|-------|--------|--------|--------|---------|
| 整形外科 | 1,962 | 1,905 | 1,952 | 1,961 | 1,826 | 1,783 | 2,066 | 2,062 | 2,405 | 2,775 | 2,804 | 2,675 | 26,176 |
| 呼吸器内科 | 1,143 | 1,187 | 1,332 | 1,238 | 1,502 | 1,341 | 1,170 | 1,119 | 1,071 | 1,321 | 1,185 | 1,153 | 14,762 |
| リハビリ科 | 997 | 1,168 | 925 | 946 | 1,144 | 1,079 | 1,149 | 1,186 | 1,049 | 1,201 | 1,198 | 1,155 | 13,197 |
| 消化器内科 | 1,010 | 856 | 918 | 904 | 1,042 | 1,142 | 1,000 | 994 | 1,061 | 1,086 | 1,104 | 1,192 | 12,309 |
| 脳神経外科 | 473 | 688 | 633 | 632 | 629 | 681 | 1,002 | 976 | 1,065 | 1,019 | 958 | 1,184 | 9,940 |
| 神経内科 | 1,270 | 1,042 | 1,150 | 1,449 | 1,204 | 552 | 482 | 576 | 468 | 483 | 417 | 425 | 9,518 |
| 外科 | 458 | 573 | 641 | 553 | 661 | 520 | 587 | 588 | 603 | 705 | 776 | 850 | 7,515 |
| 泌尿器科 | 396 | 385 | 394 | 441 | 526 | 379 | 348 | 372 | 425 | 441 | 370 | 422 | 4,899 |
| 循環器内科 | 145 | 215 | 149 | 163 | 218 | 319 | 300 | 344 | 529 | 719 | 611 | 760 | 4,472 |
| 産婦人科 | 263 | 291 | 317 | 324 | 313 | 222 | 355 | 236 | 265 | 312 | 320 | 339 | 3,557 |
| 小児科 | 165 | 170 | 301 | 232 | 195 | 186 | 184 | 172 | 157 | 137 | 154 | 151 | 2,204 |
| 皮膚科 | 70 | 138 | 93 | 107 | 188 | 110 | 210 | 213 | 169 | 117 | 110 | 121 | 1,646 |
| 口腔外科 | 94 | 83 | 90 | 76 | 124 | 88 | 119 | 123 | 117 | 58 | 91 | 117 | 1,180 |
| 呼吸器外科 | 43 | 88 | 40 | 22 | 24 | 22 | 56 | 31 | 53 | 18 | 30 | 49 | 476 |
| 眼科 | 40 | 39 | 39 | 34 | 24 | 40 | 20 | 24 | 18 | 32 | 10 | 40 | 360 |
| 糖尿内科 | 0 | 0 | 10 | 2 | 1 | 3 | 0 | 16 | 4 | 0 | 11 | 0 | 47 |
| 放射線治療科 | 0 | 0 | 0 | 0 | 0 | 0 | 0 | 0 | 14 | 0 | 0 | 0 | 14 |
| 総計 | 8,529 | 8,828 | 8,984 | 9,084 | 9,621 | 8,467 | 9,048 | 9,032 | 9,473 | 10,424 | 10,149 | 10,633 | 112,272 |



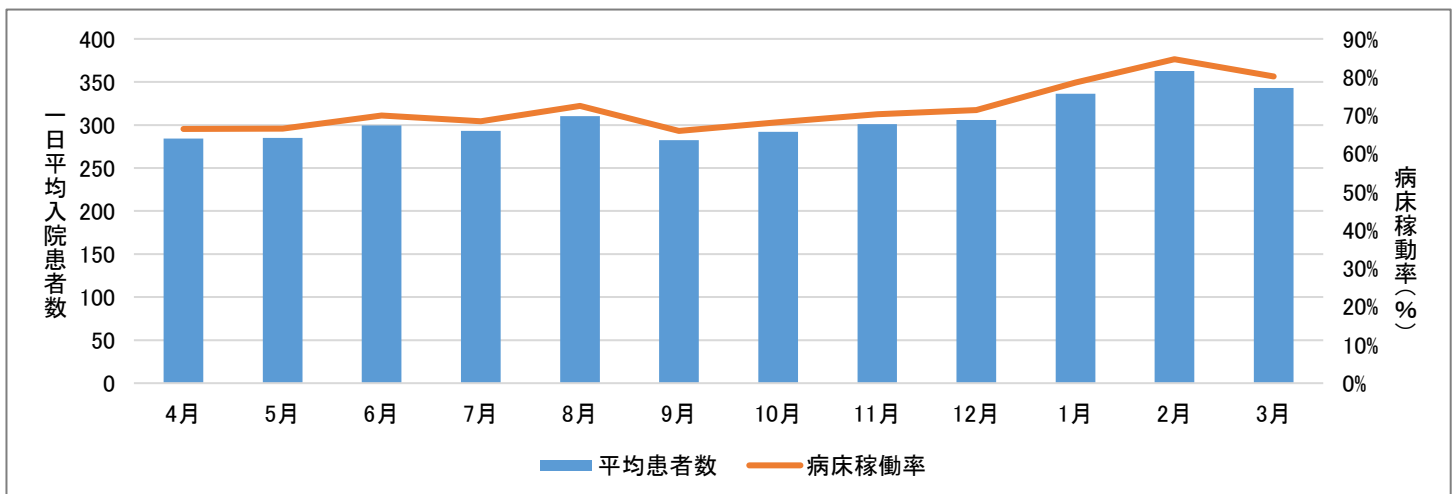
(4) 病床稼働率

病床数: 428床(一般病床: 378床、回復期リハビリテーション: 44床、HCU: 6床)

平均患者数: のべ在院患者数/月内の日数

病床利用率: 延べ患者数/(病床数×月内の日数)

| | 4月 | 5月 | 6月 | 7月 | 8月 | 9月 | 10月 | 11月 | 12月 | 1月 | 2月 | 3月 | 年間 |
|-------|-------|-------|-------|-------|-------|-------|-------|-------|-------|--------|--------|--------|---------|
| 延べ患者数 | 8,529 | 8,828 | 8,984 | 9,084 | 9,621 | 8,467 | 9,048 | 9,032 | 9,473 | 10,424 | 10,149 | 10,633 | 112,272 |
| 平均患者数 | 284 | 285 | 300 | 293 | 310 | 282 | 292 | 301 | 306 | 336 | 363 | 343 | 307.6 |
| 病床稼働率 | 66.4% | 66.5% | 70.0% | 68.5% | 72.5% | 65.9% | 68.2% | 70.3% | 71.4% | 78.6% | 84.7% | 80.1% | 71.9% |



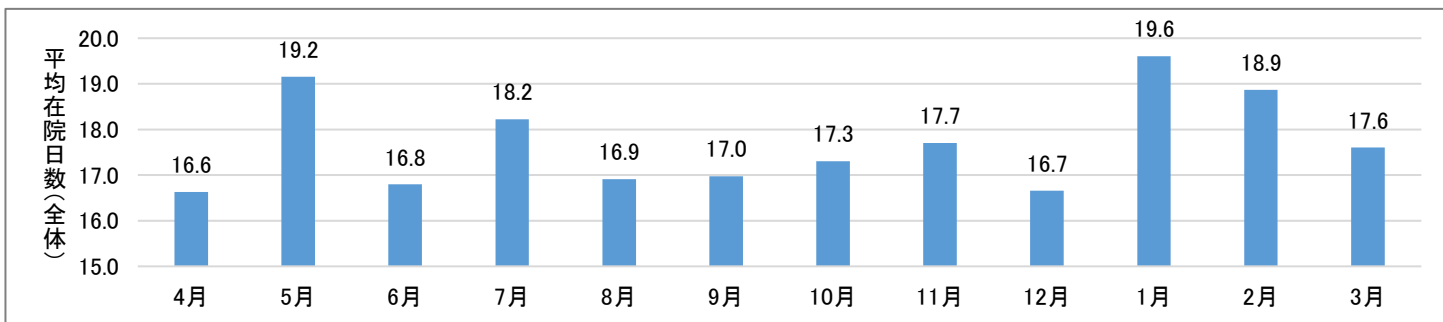
(5) 平均在院日数

在院患者数: 延べ入院患者数－退院患者数

平均在院日数: 在院患者数÷((新入院患者数+退院患者数)÷2)

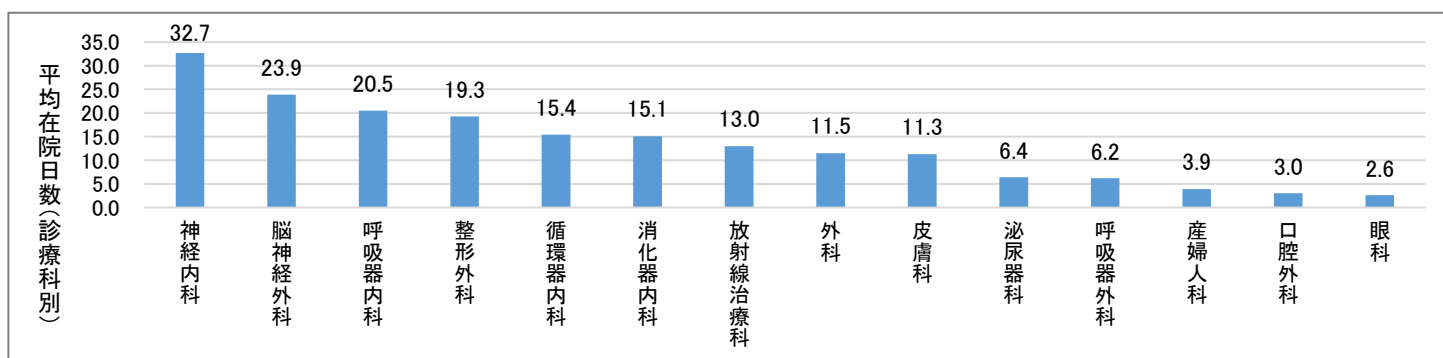
① 全体

| | 4月 | 5月 | 6月 | 7月 | 8月 | 9月 | 10月 | 11月 | 12月 | 1月 | 2月 | 3月 | 年間 |
|--------|-------|-------|-------|-------|-------|-------|-------|-------|-------|--------|--------|--------|---------|
| 延入院患者数 | 8,529 | 8,828 | 8,984 | 9,084 | 9,621 | 8,467 | 9,048 | 9,032 | 9,473 | 10,424 | 10,149 | 10,633 | 112,272 |
| 在院患者数 | 8,058 | 8,409 | 8,499 | 8,601 | 9,108 | 8,003 | 8,557 | 8,579 | 8,919 | 9,970 | 9,659 | 10,043 | 106,405 |
| 新入院患者数 | 498 | 459 | 527 | 461 | 564 | 479 | 498 | 516 | 517 | 563 | 534 | 551 | 6,167 |
| 退院患者数 | 471 | 419 | 485 | 483 | 513 | 464 | 491 | 453 | 554 | 454 | 490 | 590 | 5,867 |
| 平均在院日数 | 16.6 | 19.2 | 16.8 | 18.2 | 16.9 | 17.0 | 17.3 | 17.7 | 16.7 | 19.6 | 18.9 | 17.6 | 17.7 |



② 診療科別

| | 4月 | 5月 | 6月 | 7月 | 8月 | 9月 | 10月 | 11月 | 12月 | 1月 | 2月 | 3月 | 年間 |
|--------|------|------|------|------|------|------|------|------|------|------|------|------|------|
| 神経内科 | 37.0 | 30.9 | 37.8 | 45.0 | 36.2 | 25.2 | 29.5 | 37.0 | 22.8 | 20.0 | 32.3 | 28.2 | 32.7 |
| 脳神経外科 | 14.0 | 24.4 | 22.1 | 18.0 | 24.3 | 22.6 | 26.2 | 25.6 | 24.6 | 32.7 | 26.7 | 23.8 | 23.9 |
| 呼吸器内科 | 21.8 | 25.1 | 23.0 | 24.5 | 19.0 | 20.2 | 22.6 | 19.9 | 18.1 | 20.2 | 16.3 | 17.9 | 20.5 |
| 整形外科 | 19.1 | 17.5 | 20.9 | 19.0 | 18.4 | 17.0 | 18.9 | 18.4 | 17.9 | 23.4 | 23.0 | 17.6 | 19.3 |
| 循環器内科 | 15.4 | 17.0 | 7.4 | 9.7 | 12.6 | 20.7 | 13.2 | 14.0 | 13.4 | 18.6 | 19.9 | 16.5 | 15.4 |
| 消化器内科 | 13.5 | 16.2 | 13.0 | 14.1 | 15.6 | 15.4 | 17.4 | 14.2 | 14.4 | 16.1 | 15.8 | 15.4 | 15.1 |
| 放射線治療科 | 0.0 | 0.0 | 0.0 | 0.0 | 0.0 | 0.0 | 0.0 | 0.0 | 13.0 | 0.0 | 0.0 | 0.0 | 13.0 |
| 外科 | 7.9 | 11.9 | 11.3 | 13.0 | 9.8 | 11.9 | 11.8 | 10.1 | 10.6 | 14.3 | 12.7 | 13.5 | 11.5 |
| 皮膚科 | 10.8 | 10.0 | 8.7 | 10.3 | 10.8 | 8.5 | 11.2 | 17.2 | 15.5 | 12.2 | 11.8 | 8.5 | 11.3 |
| 泌尿器科 | 6.2 | 7.6 | 5.3 | 6.6 | 6.5 | 6.1 | 5.0 | 6.3 | 7.1 | 7.4 | 6.9 | 6.9 | 6.4 |
| 呼吸器外科 | 8.4 | 15.3 | 24.7 | 4.8 | 3.8 | 3.6 | 3.4 | 4.3 | 8.5 | 2.0 | 4.5 | 6.3 | 6.2 |
| 産婦人科 | 3.7 | 5.4 | 3.7 | 3.6 | 4.6 | 2.8 | 3.1 | 4.9 | 4.2 | 4.8 | 3.3 | 4.0 | 3.9 |
| 口腔外科 | 3.2 | 2.8 | 2.8 | 2.0 | 3.4 | 3.5 | 4.5 | 3.0 | 2.2 | 3.1 | 3.9 | 2.7 | 3.0 |
| 眼科 | 2.3 | 2.9 | 3.1 | 2.7 | 3.2 | 2.9 | 2.2 | 2.5 | 2.4 | 2.5 | 2.3 | 2.2 | 2.6 |

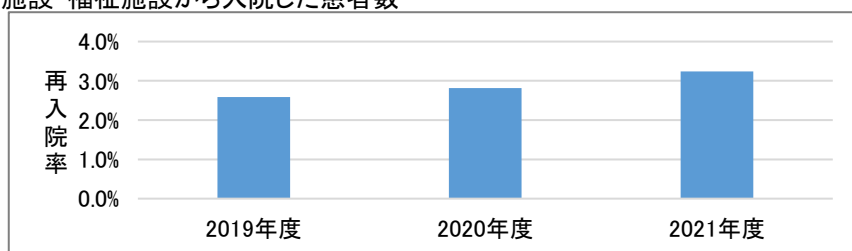


(6) 30日以内の再入院率

予定外入院: 前回の退院から30日以内に予定外で再入院した患者数

家庭等からの入院: 家庭、他院からの転院、介護施設・福祉施設から入院した患者数

| | 30日以内に予定外入院 | 家庭等から入院患者 | 再入院率 |
|--------|-------------|-----------|------|
| 2019年度 | 151 | 5,830 | 2.6% |
| 2020年度 | 153 | 5,429 | 2.8% |
| 2021年度 | 151 | 4,663 | 3.2% |



(7) 在宅復帰率

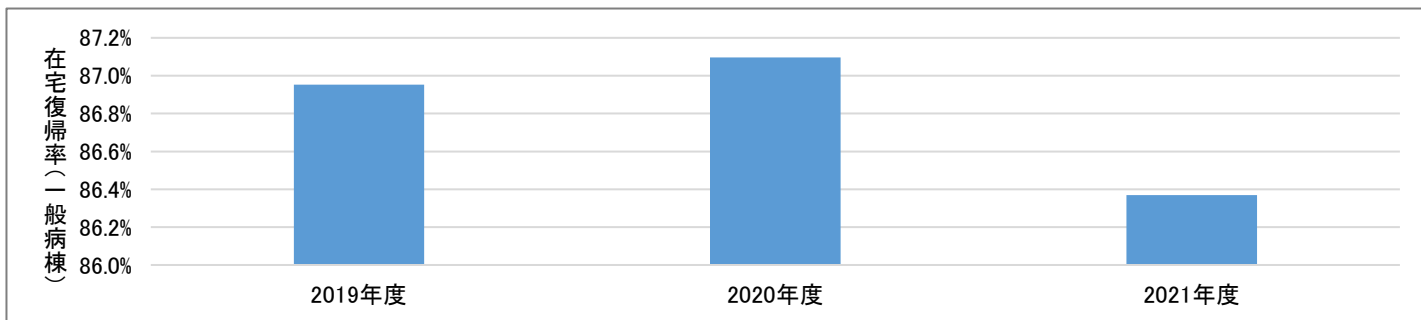
在宅復帰率: 退院先が自宅等／退院患者数

退院先が自宅等: 2021年度に退院した入院患者の退院が家庭への退院、介護老人保健施設等で集計

退院患者: 2021年度のDPC調査提出データのうち様式1対象患者から抽出

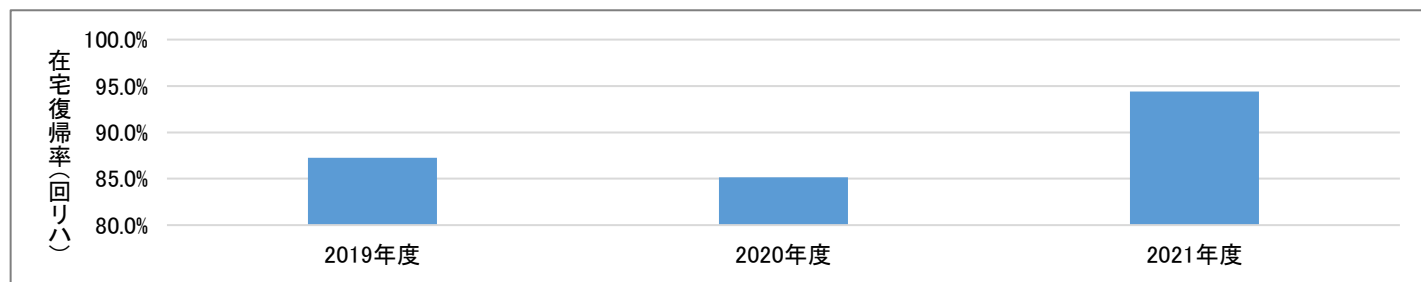
① 一般病棟

| | 退院先が自宅等 | 退院患者数 | 在宅復帰率 |
|--------|---------|-------|-------|
| 2019年度 | 4,325 | 4,974 | 87.0% |
| 2020年度 | 3,584 | 4,115 | 87.1% |
| 2021年度 | 3,726 | 4,314 | 86.4% |



② 回復期リハビリテーション病棟

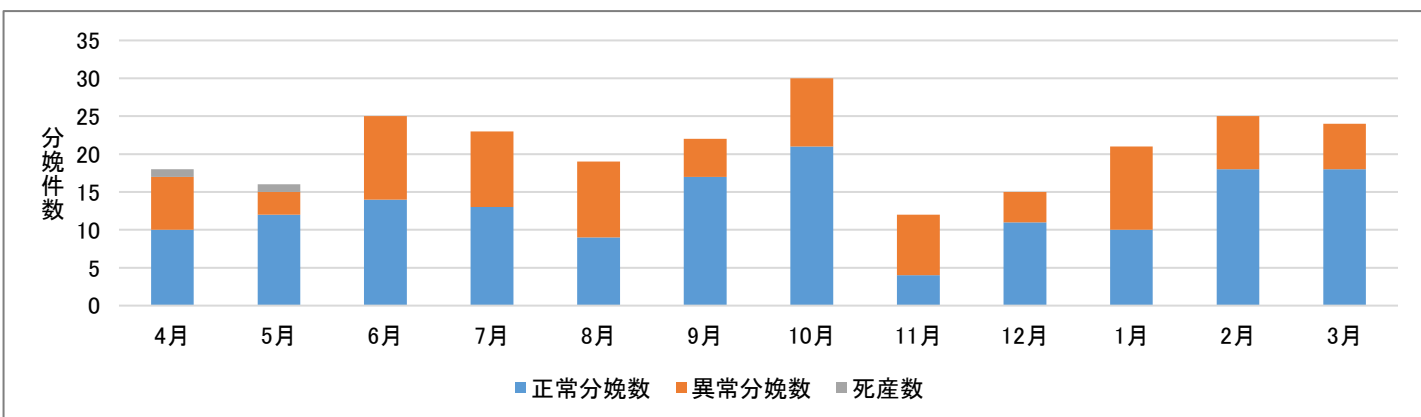
| | 退院先が自宅等 | 退院患者数 | 在宅復帰率 |
|--------|---------|-------|-------|
| 2019年度 | 185 | 212 | 87.3% |
| 2020年度 | 178 | 209 | 85.2% |
| 2021年度 | 202 | 214 | 94.4% |



(8) 地域分娩貢献

異常分娩: 帝王切開・吸引分娩・鉗子分娩等(正常分娩以外)

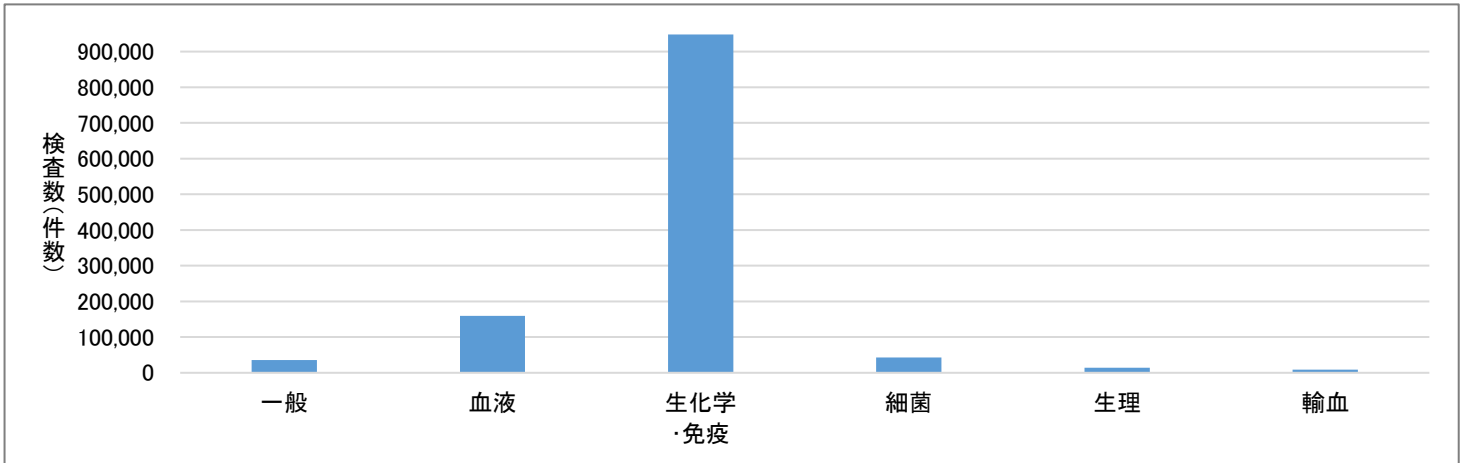
| | 4月 | 5月 | 6月 | 7月 | 8月 | 9月 | 10月 | 11月 | 12月 | 1月 | 2月 | 3月 | 年間 |
|-------|----|----|----|----|----|----|-----|-----|-----|----|----|----|-----|
| 正常分娩数 | 10 | 12 | 14 | 13 | 9 | 17 | 21 | 4 | 11 | 10 | 18 | 18 | 157 |
| 異常分娩数 | 7 | 3 | 11 | 10 | 10 | 5 | 9 | 8 | 4 | 11 | 7 | 6 | 91 |
| 死産数 | 1 | 1 | 0 | 0 | 0 | 0 | 0 | 0 | 0 | 0 | 0 | 0 | 2 |



【診療科領域に関する指標】

1 検査部門

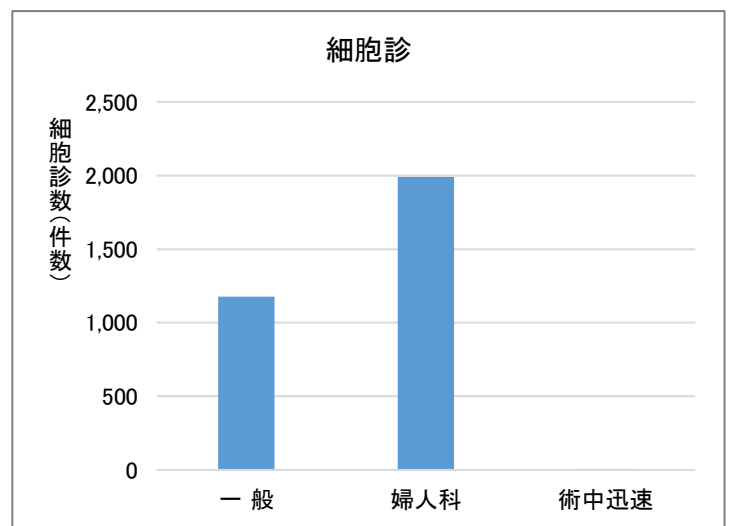
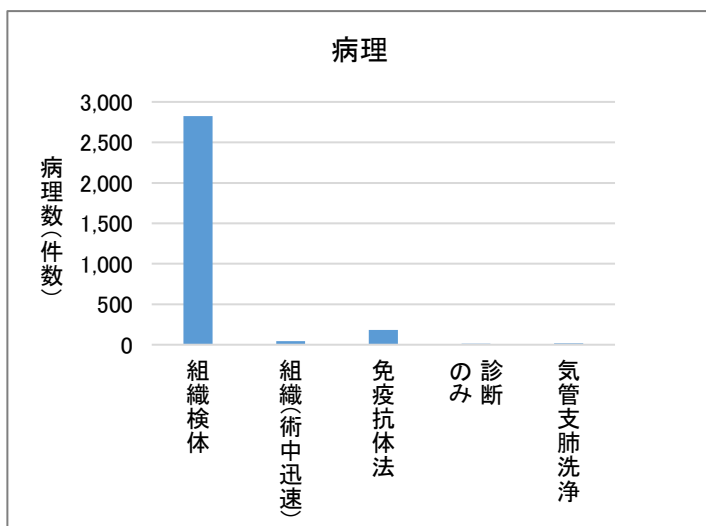
| | 4月 | 5月 | 6月 | 7月 | 8月 | 9月 | 10月 | 11月 | 12月 | 1月 | 2月 | 3月 | 年間 |
|------------|--------|--------|--------|--------|--------|--------|--------|--------|--------|--------|--------|--------|---------|
| 一般 | 2,738 | 2,504 | 3,790 | 3,292 | 2,857 | 2,742 | 2,790 | 2,958 | 2,860 | 2,922 | 2,741 | 3,358 | 35,552 |
| 血液 | 12,680 | 11,794 | 13,546 | 12,996 | 13,408 | 12,837 | 12,720 | 13,555 | 14,045 | 14,023 | 13,463 | 14,792 | 159,859 |
| 生化学 ・免疫 | 74,044 | 69,419 | 86,473 | 80,233 | 81,082 | 76,159 | 74,589 | 78,883 | 81,070 | 81,565 | 75,085 | 89,547 | 948,149 |
| 細菌 | 3,380 | 3,159 | 3,563 | 3,223 | 3,723 | 3,263 | 3,257 | 3,569 | 3,450 | 3,373 | 6,222 | 2,658 | 42,840 |
| 生理 | 1,210 | 1,073 | 1,274 | 1,162 | 1,342 | 1,146 | 1,206 | 1,268 | 1,266 | 1,120 | 1,144 | 1,286 | 14,497 |
| 輸血 | 677 | 620 | 650 | 689 | 636 | 640 | 695 | 766 | 804 | 817 | 744 | 785 | 8,523 |



2 病理部門

| | 4月 | 5月 | 6月 | 7月 | 8月 | 9月 | 10月 | 11月 | 12月 | 1月 | 2月 | 3月 | 年間 |
|--------------|-----|-----|-----|-----|-----|-----|-----|-----|-----|-----|-----|-----|-------|
| 組織検体 | 255 | 206 | 251 | 235 | 248 | 235 | 266 | 267 | 211 | 226 | 195 | 230 | 2,825 |
| 組織(術 中迅速) | 5 | 6 | 1 | 3 | 4 | 5 | 4 | 1 | 3 | 1 | 5 | 6 | 44 |
| 免疫抗体 法 | 13 | 20 | 17 | 20 | 18 | 21 | 12 | 16 | 11 | 12 | 8 | 14 | 182 |
| 診断 のみ | 0 | 0 | 2 | 2 | 1 | 3 | 1 | 0 | 0 | 1 | 0 | 1 | 11 |
| 気管支肺 洗浄 | 1 | 0 | 2 | 0 | 0 | 0 | 2 | 0 | 6 | 0 | 1 | 3 | 15 |

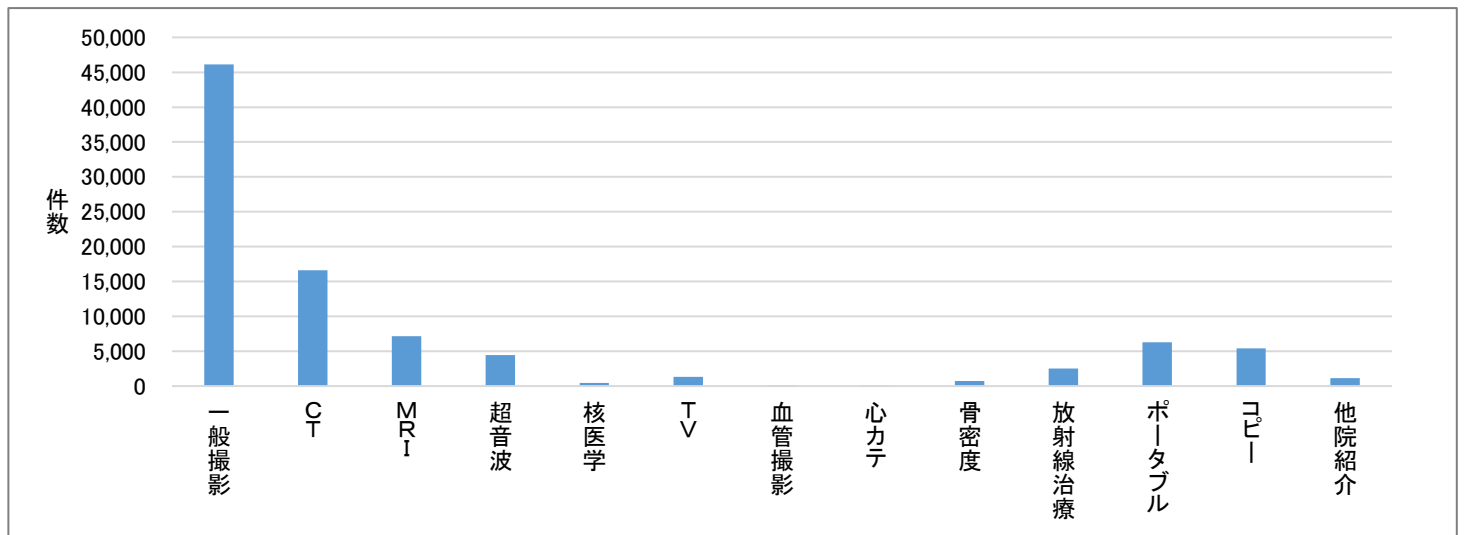
| 細胞診 | 4月 | 5月 | 6月 | 7月 | 8月 | 9月 | 10月 | 11月 | 12月 | 1月 | 2月 | 3月 | 年間 |
|------|-----|-----|-----|-----|-----|-----|-----|-----|-----|-----|-----|-----|-------|
| 一般 | 129 | 74 | 98 | 99 | 115 | 99 | 91 | 113 | 112 | 78 | 71 | 99 | 1,178 |
| 婦人科 | 160 | 132 | 214 | 247 | 206 | 134 | 156 | 133 | 168 | 129 | 130 | 181 | 1,990 |
| 術中迅速 | 0 | 1 | 0 | 0 | 1 | 0 | 0 | 1 | 1 | 0 | 0 | 3 | 7 |



3 放射線部門

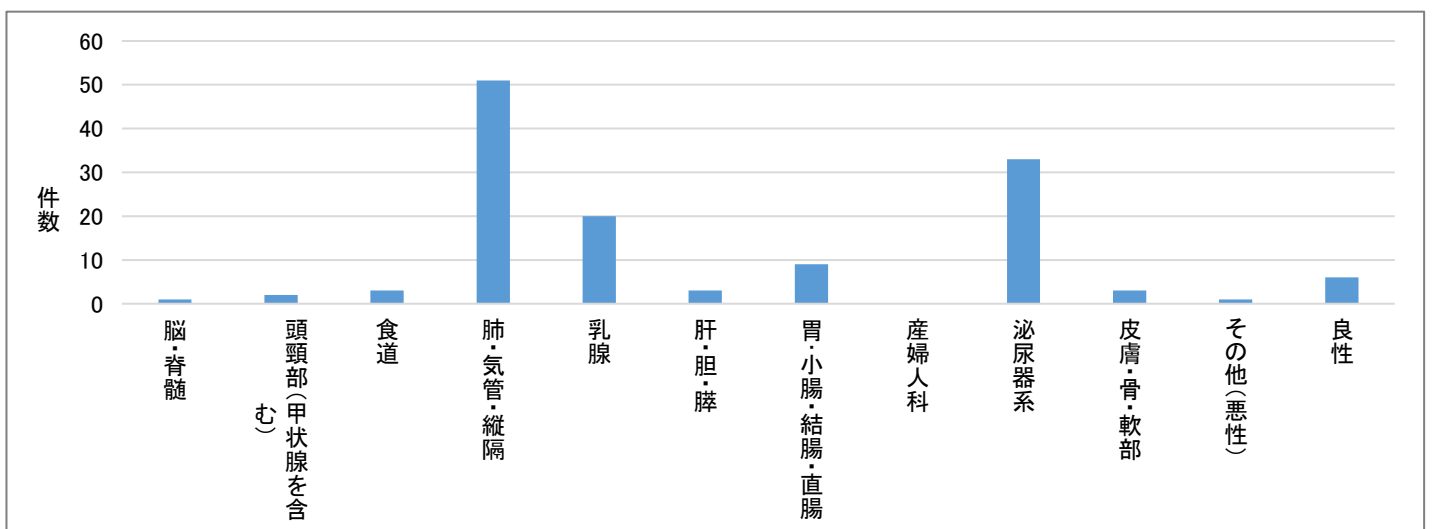
(1) 放射線科

| | 4月 | 5月 | 6月 | 7月 | 8月 | 9月 | 10月 | 11月 | 12月 | 1月 | 2月 | 3月 | 年間 |
|-------|-------|-------|-------|-------|-------|-------|-------|-------|-------|-------|-------|-------|--------|
| 一般撮影 | 3,730 | 3,436 | 3,797 | 4,037 | 3,826 | 3,563 | 3,686 | 3,995 | 4,038 | 4,002 | 3,699 | 4,324 | 46,133 |
| CT | 1,331 | 1,223 | 1,435 | 1,289 | 1,327 | 1,294 | 1,374 | 1,556 | 1,461 | 1,442 | 1,378 | 1,504 | 16,614 |
| MRI | 585 | 518 | 595 | 548 | 551 | 577 | 645 | 630 | 626 | 608 | 583 | 667 | 7,133 |
| 超音波 | 372 | 302 | 382 | 418 | 395 | 382 | 403 | 390 | 358 | 327 | 303 | 407 | 4,439 |
| 核医学 | 44 | 34 | 47 | 45 | 41 | 41 | 30 | 34 | 42 | 36 | 22 | 34 | 450 |
| TV | 118 | 86 | 151 | 217 | 135 | 111 | 92 | 103 | 88 | 68 | 74 | 86 | 1,329 |
| 血管撮影 | 14 | 9 | 13 | 15 | 7 | 13 | 12 | 14 | 20 | 6 | 0 | 24 | 147 |
| 心カテ | 0 | 4 | 11 | 7 | 5 | 8 | 11 | 5 | 13 | 10 | 8 | 12 | 94 |
| 骨密度 | 67 | 66 | 64 | 54 | 66 | 47 | 54 | 59 | 74 | 59 | 57 | 69 | 736 |
| 放射線治療 | 175 | 244 | 317 | 103 | 83 | 180 | 271 | 182 | 291 | 233 | 227 | 232 | 2,538 |
| ポータブル | 417 | 461 | 446 | 490 | 549 | 439 | 505 | 551 | 557 | 555 | 610 | 697 | 6,277 |
| コピー | 474 | 439 | 401 | 397 | 435 | 455 | 464 | 454 | 484 | 435 | 447 | 509 | 5,394 |
| 他院紹介 | 102 | 86 | 92 | 71 | 82 | 90 | 102 | 106 | 114 | 106 | 84 | 118 | 1,153 |



(2) 放射線治療科

| | 脳・脊髄 | 頭頸部 (甲状腺を含む) | 食道 | 肺・気管・縦隔 | 乳腺 | 肝・胆・膵 | 胃・小腸・結腸・直腸 | 産婦人科 | 泌尿器系 | 皮膚・骨・軟部 | その他(悪性) | 良性 | 総計 |
|--|------|-----------------|----|---------|----|-------|------------|------|------|---------|---------|----|-----|
| | 1 | 2 | 3 | 51 | 20 | 3 | 9 | 0 | 33 | 3 | 1 | 6 | 132 |



4 内視鏡部門

その他:食道ファイバースコープ、胃・十二指腸ファイバースコープ・腹腔鏡検査等が含まれる

| 上部内視鏡検査 | | | | | | | 総計 | |
|---------|---------|-------------------|----------------|--------|-------------|--------------|-------|-------|
| 生検 | 内視鏡的止血術 | 内視鏡的粘膜下層剥離術・粘膜切除術 | 食道胃静脈瘤硬化療法・結紮術 | 超音波内視鏡 | 経皮内視鏡的胃瘻造設術 | 上部消化管ステント留置術 | | その他 |
| 282 | 74 | 17 | 11 | 16 | 23 | 21 | 1,163 | 1,607 |

| ERCP | | | | | | 総計 | |
|-----------|----------------|----------------|-------------------|--------------------|---------------|----|-----|
| 内視鏡的乳頭切開術 | 内視鏡的経鼻胆道ドレナージ術 | 内視鏡的経鼻胆嚢ドレナージ術 | 内視鏡的胆道チューブステント留置術 | 内視鏡的胆道メタリックステント留置術 | 内視鏡的膵管ステント留置術 | | その他 |
| 60 | 31 | 2 | 30 | 14 | 5 | 0 | 142 |

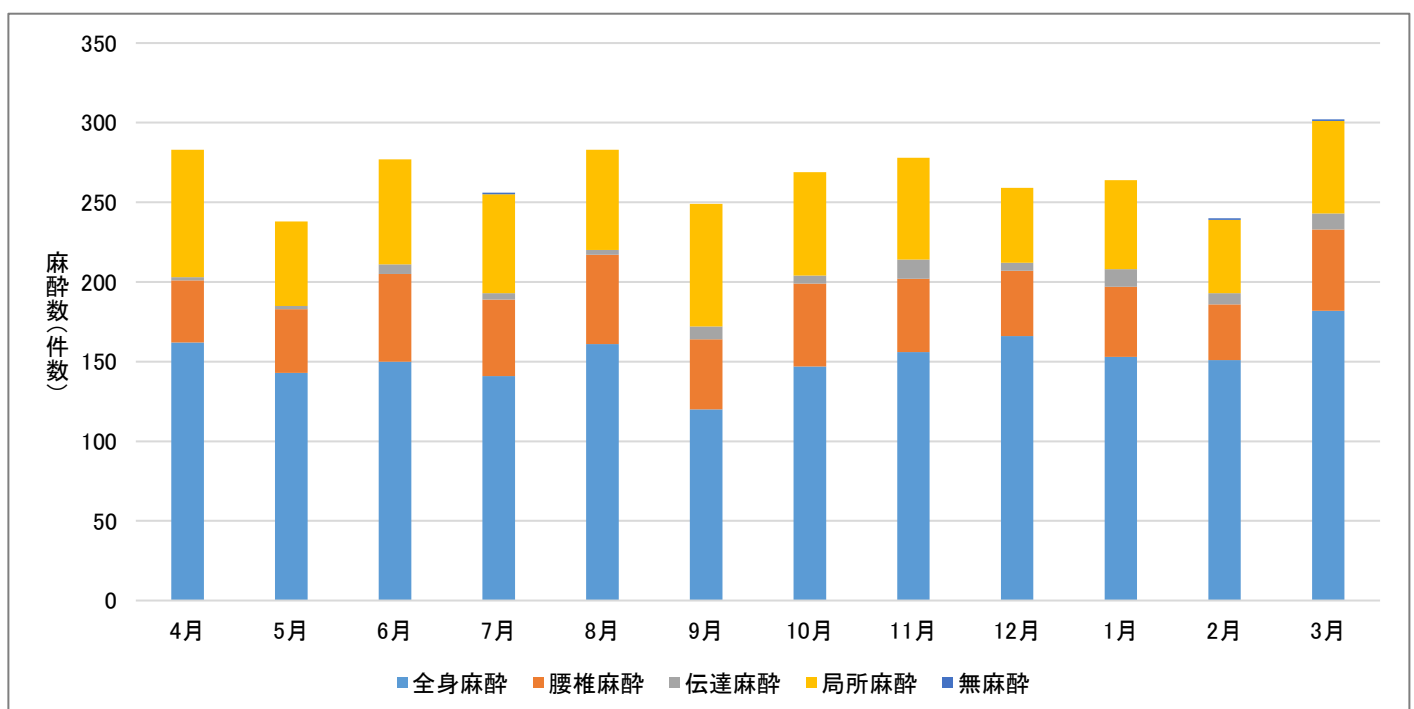
| 大腸内視鏡 | | | | | 総計 | |
|-------|-------------|-----------|-------------|-----------|-----|-------|
| 生検 | 内視鏡的ポリペクミー術 | 内視鏡的粘膜切除術 | 内視鏡的粘膜下層剥離術 | 大腸ステント留置術 | | その他 |
| 151 | 276 | 190 | 10 | 14 | 416 | 1,057 |

| ラジオ波焼灼療法 | 肝生検 |
|----------|-----|
| 9 | 2 |

5 手術部門

(1) 麻酔件数

| 2021年度 | 4月 | 5月 | 6月 | 7月 | 8月 | 9月 | 10月 | 11月 | 12月 | 1月 | 2月 | 3月 | 年間 |
|--------|-----|-----|-----|-----|-----|-----|-----|-----|-----|-----|-----|-----|-------|
| 全身麻酔 | 162 | 143 | 150 | 141 | 161 | 120 | 147 | 156 | 166 | 153 | 151 | 182 | 1,832 |
| 腰椎麻酔 | 39 | 40 | 55 | 48 | 56 | 44 | 52 | 46 | 41 | 44 | 35 | 51 | 551 |
| 伝達麻酔 | 2 | 2 | 6 | 4 | 3 | 8 | 5 | 12 | 5 | 11 | 7 | 10 | 75 |
| 局所麻酔 | 80 | 53 | 66 | 62 | 63 | 77 | 65 | 64 | 47 | 56 | 46 | 58 | 737 |
| 無麻酔 | 0 | 0 | 0 | 1 | 0 | 0 | 0 | 0 | 0 | 0 | 1 | 1 | 3 |
| 計 | 283 | 238 | 277 | 256 | 283 | 249 | 269 | 278 | 259 | 264 | 240 | 302 | 3,198 |



(2) 診療科別手術実績

① 外科手術件数

| 手術名 | 件数 | |
|---------------|-----------|----|
| 乳癌手術 | 1 | |
| 胃癌手術 | 噴門側胃切除術 | 1 |
| | 幽門側胃切除術 | 11 |
| | 胃全摘 | 4 |
| | その他の手術 | 1 |
| 胃その他の手術(癌以外) | 1 | |
| 大腸癌手術 | 結腸切除術 | 47 |
| | 直腸前方切除術 | 20 |
| | 直腸切断術 | 1 |
| | その他の手術 | 5 |
| 大腸その他の手術(癌以外) | 45 | |
| 小腸その他の手術(癌以外) | 11 | |
| 肝切除術 | 肝癌 | 5 |
| | 肝癌以外 | 1 |
| 胆膵脾領域手術 | 膵頭十二指腸切除術 | 4 |
| | 膵体尾部切除術 | 1 |
| | 膵全摘 | 1 |
| | 脾摘出術 | 1 |
| 胆道・胆嚢癌手術 | 胆嚢悪性腫瘍摘出術 | 2 |
| 胆石症手術 | 胆嚢摘出術 | 66 |
| | 総胆管切石 | 0 |
| 痔手術 | 24 | |
| 腸閉塞手術 | 20 | |
| 虫垂切除術 | 35 | |
| 鼠径ヘルニア | 132 | |
| その他のヘルニア | 27 | |
| 血管外科手術 | 大動脈瘤手術 | 0 |
| | 動脈バイパス手術 | 0 |
| | 下肢静脈瘤手術 | 42 |
| | 他の血管外科手術 | 3 |
| その他 | 30 | |
| 総計 | 542 | |

② 眼科手術件数

| 手術名 | 件数 |
|---------|----|
| 白内障 | 90 |
| 硝子体 | 0 |
| 緑内障 | 0 |
| その他内眼手術 | 0 |
| 外眼手術 | 3 |
| 総数 | 93 |

③ 産婦人科手術件数

| 手術名 | 件数 |
|-------------|----|
| 子宮頸部悪性腫瘍手術 | 5 |
| 子宮体部悪性腫瘍手術 | 3 |
| 子宮付属器悪性腫瘍手術 | 12 |
| 総計 | 20 |

④ 呼吸器外科手術件数

| 手術名 | 件数 |
|-------|----|
| 自然気胸 | 11 |
| 肺癌 | 12 |
| 転移性腫瘍 | 5 |
| 縦隔腫瘍 | 5 |
| 良性肺腫瘍 | 1 |
| 膿胸 | 2 |
| 胸部外傷 | 0 |
| その他 | 2 |
| 総計 | 38 |

⑤ 口腔外科手術件数

(手術室、全麻又は局麻)

| 手術名 | 件数 |
|-------------|-----|
| 歯・歯槽外科手術 | 208 |
| 補綴前外科手術 | 5 |
| インプラント手術 | 52 |
| 消炎手術 | 2 |
| 良性腫瘍・嚢胞摘出手術 | 30 |
| 唾液腺関連手術 | 6 |
| 上顎洞関連手術 | 0 |
| 顎顔面外傷手術 | 4 |
| 顎矯正手術 | 29 |
| 悪性腫瘍切除手術 | 5 |
| 前癌病変手術 | 3 |
| 再建外科手術 | 2 |
| その他の手術 | 1 |
| 総計 | 347 |

⑥ 皮膚科手術件数

| 手術名 | 件数 | |
|------------|----------|----|
| 全層・分層植皮術 | 19 | |
| 皮弁形成術 | 9 | |
| 瘢痕拘縮形成術 | 1 | |
| デブリードマン | 9 | |
| 皮膚良性腫瘍摘出術 | 210 | |
| 皮膚悪性腫瘍摘出術 | 扁平上皮癌 | 17 |
| | 基底細胞癌 | 18 |
| | 悪性黒色腫 | 2 |
| | その他の悪性腫瘍 | 7 |
| リンパ節摘出・郭清 | 3 | |
| 眼瞼下垂・内反形成術 | 29 | |
| その他 | 28 | |
| 総計 | 352 | |

⑦ 整形外科手術件数

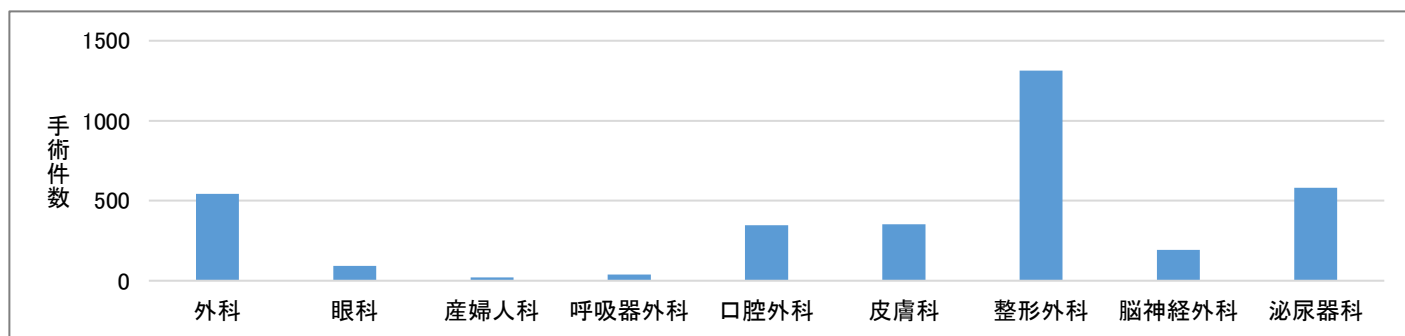
| 手術名 | | 件数 |
|--------------------|----------|-------|
| 脊椎前方固定術 | 頸椎 | 6 |
| | 腰椎 | 8 |
| 脊椎後方固定術 | 頸椎 | 3 |
| | 胸椎 | 32 |
| | 腰椎 | 69 |
| 椎弓切除術・形成術 | 頸椎 | 31 |
| | 胸椎 | 9 |
| | 腰椎 | 38 |
| ヘルニア摘出術 | 腰椎 | 36 |
| 観血的整復固定術 (創外固定) | 肩関節・鎖骨 | 63 |
| | 上腕・肘・前腕 | 39 |
| | 手関節・手・手指 | 179 |
| | 骨盤・股関節 | 123 |
| | 大腿・膝・下腿 | 41 |
| | 足関節・足・足趾 | 41 |
| 抜釘術 | | 130 |
| 偽関節手術 | | 4 |
| 人工骨頭置換術 | 股関節 | 94 |
| | その他 | 2 |
| 人工関節置換術 | 股関節 | 20 |
| | 膝関節 | 30 |
| | その他 | 5 |
| 持続灌流術(骨髄炎・感染症) | | 2 |
| 筋・腱縫合術、腱剥離術 | アキレス腱 | 8 |
| | 手・指 | 15 |
| | その他 | 1 |
| 関節鏡検査・手術 | | 56 |
| 半月板・滑膜切除術 (関節鏡) | 膝関節 | 23 |
| 靭帯縫合術・再建術 | 膝関節 | 12 |
| | その他 | 6 |
| 腱鞘切開術 | | 45 |
| 末梢神経手術 | | 35 |
| 神経・血管縫合術 | | 1 |
| 断端形成術・切断術 | | 14 |
| 腱板修復術・前肩峰形成術 | | 17 |
| 関節形成術 | | 3 |
| 骨切り術 | その他 | 2 |
| 関節固定術 | | 3 |
| 関節授動術 | | 6 |
| 骨・軟部腫瘍手術 | | 21 |
| 異物除去術・デブリメント | | 31 |
| その他 | | 10 |
| 総計 | | 1,314 |

⑧ 脳神経外科手術件数

| 手術名 | 件数 |
|------------------|-----|
| 脳腫瘍摘出術 | 9 |
| 脳動脈瘤クリッピング術 | 5 |
| 脳血管内手術 | 48 |
| 脳動静脈奇形摘出術 | 0 |
| 神経血管減圧術 | 0 |
| 脳出血開頭血腫除去術 | 14 |
| 脳出血定位血腫除去術 | 0 |
| 急性硬膜外血腫除去術 | 1 |
| 急性硬膜下血腫除去術 | 3 |
| 慢性硬膜下血腫穿頭ドレナージ術 | 82 |
| 水頭症手術 | 15 |
| 頭蓋形成術 | 2 |
| 外減圧術 | 0 |
| 脳血管再建術(バイパス、CEA) | 1 |
| 神経内視鏡手術 | 0 |
| その他 | 13 |
| 総計 | 193 |

⑨ 泌尿器科手術件数

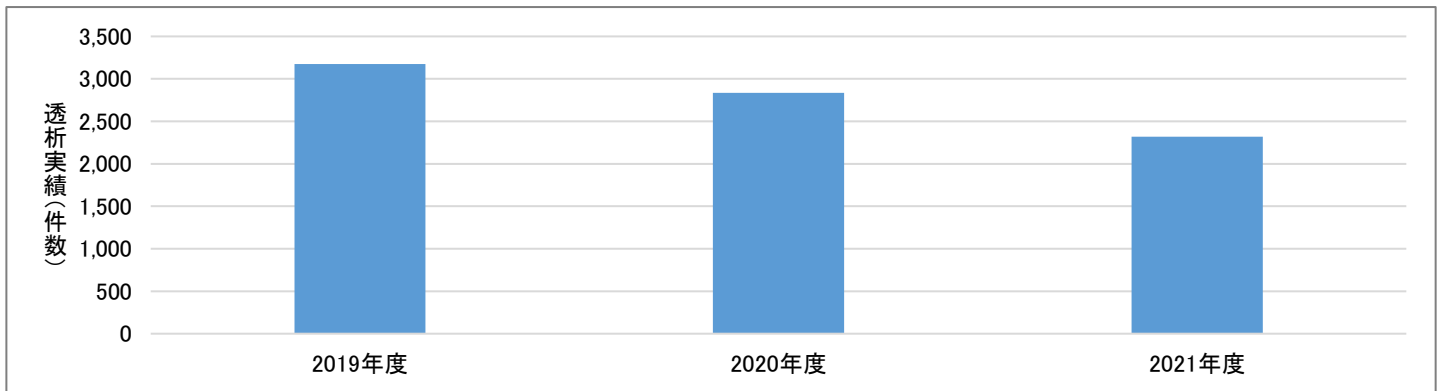
| 手術名 | | 件数 |
|----------------|-------------|-----|
| 尿路結石症 | 体外衝撃波治療 | 166 |
| | 経尿道的手術 | 63 |
| | 経皮的手術 | 2 |
| | 経尿道的手術 | 22 |
| 前立腺肥大症 | 経尿道的切除術 | 9 |
| | 経尿道的レーザー核出術 | 22 |
| 前立腺癌 | 腹腔鏡下前立腺全摘除術 | 17 |
| 膀胱癌 | 経尿道的切除術 | 101 |
| | 膀胱全摘術 | 6 |
| 腎盂・尿管癌 | 開腹腎尿管全摘除術 | 0 |
| | 腹腔鏡下腎尿管全摘除術 | 7 |
| 腎細胞癌 その他腎疾患 | 開腹腎摘除術 | 3 |
| | 腹腔鏡下腎摘除術 | 7 |
| | 腹腔鏡下腎部分切除術 | 3 |
| 副腎腫瘍 | 腹腔鏡下副腎摘除術 | 0 |
| 前立腺生検 | | 152 |
| 総計 | | 580 |



6 血液浄化センター

患者監視装置：2019年度：45台、2020年度・2021年度：20台

| | 4月 | 5月 | 6月 | 7月 | 8月 | 9月 | 10月 | 11月 | 12月 | 1月 | 2月 | 3月 | 年間 |
|--------|-----|-----|-----|-----|-----|-----|-----|-----|-----|-----|-----|-----|-------|
| 2019年度 | 270 | 275 | 260 | 324 | 282 | 247 | 259 | 274 | 292 | 253 | 215 | 222 | 3,173 |
| 2020年度 | 250 | 269 | 243 | 261 | 252 | 224 | 239 | 257 | 208 | 219 | 191 | 223 | 2,836 |
| 2021年度 | 197 | 192 | 254 | 260 | 189 | 200 | 177 | 163 | 178 | 168 | 170 | 172 | 2,320 |



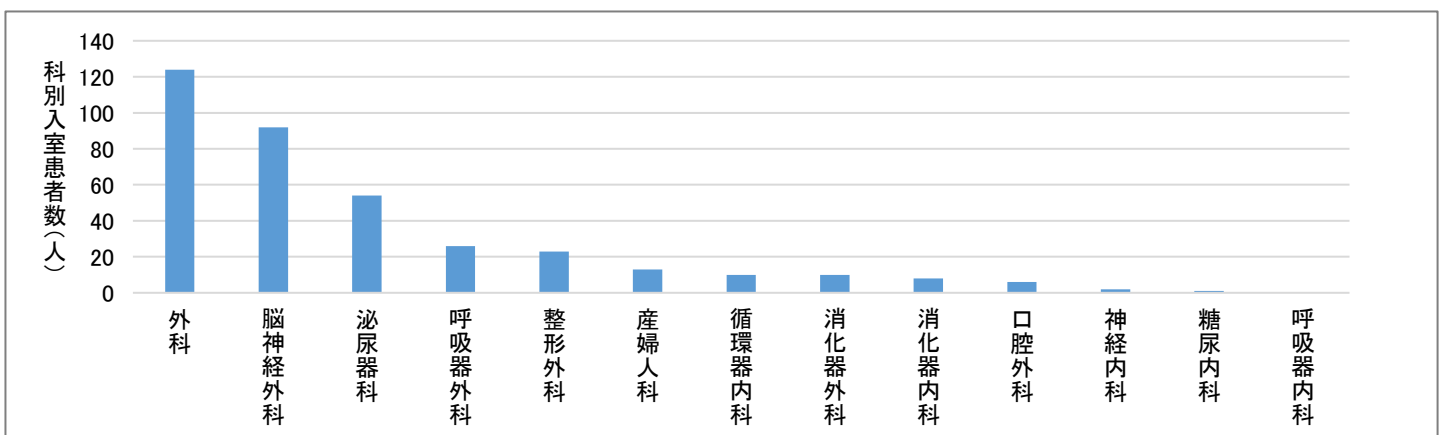
7 集中治療室

(1) 集中治療室実績

| | 4月 | 5月 | 6月 | 7月 | 8月 | 9月 | 10月 | 11月 | 12月 | 1月 | 2月 | 3月 | 年間 |
|--------|------|------|------|------|------|-----|------|------|------|------|------|------|------|
| 入室患者数 | 35 | 39 | 32 | 37 | 30 | 3 | 31 | 31 | 30 | 36 | 29 | 36 | 369 |
| 退室患者数 | 36 | 36 | 33 | 38 | 29 | 5 | 31 | 26 | 33 | 36 | 27 | 39 | 369 |
| 延入院患者数 | 67 | 93 | 76 | 76 | 63 | 4 | 62 | 98 | 98 | 77 | 86 | 84 | 884 |
| 平均在室日数 | 1.9 | 2.5 | 2.3 | 2.0 | 2.1 | 1.0 | 2.0 | 3.4 | 3.1 | 2.1 | 3.1 | 2.2 | 2.2 |
| 看護必要度 | 98.5 | 98.9 | 98.7 | 98.7 | 100 | 100 | 98.4 | 100 | 97.9 | 97.4 | 100 | 98.8 | 98.9 |
| 病床利用率 | 37.2 | 50 | 42.2 | 40.9 | 33.9 | 2.2 | 33.3 | 54.4 | 52.7 | 41.4 | 51.2 | 45.2 | 40.4 |

(2) 診療科別集中治療室入室

| | 4月 | 5月 | 6月 | 7月 | 8月 | 9月 | 10月 | 11月 | 12月 | 1月 | 2月 | 3月 | 年間 |
|-------|----|----|----|----|----|----|-----|-----|-----|----|----|----|-----|
| 外科 | 10 | 14 | 13 | 13 | 12 | 1 | 10 | 11 | 9 | 11 | 9 | 11 | 124 |
| 脳神経外科 | 9 | 6 | 7 | 12 | 6 | 1 | 6 | 10 | 11 | 9 | 7 | 8 | 92 |
| 泌尿器科 | 3 | 7 | 4 | 9 | 4 | 1 | 4 | 4 | 4 | 5 | 5 | 4 | 54 |
| 呼吸器外科 | 6 | 4 | 2 | 1 | 1 | 0 | 5 | 2 | 1 | 0 | 1 | 3 | 26 |
| 整形外科 | 2 | 3 | 3 | 0 | 2 | 0 | 2 | 1 | 2 | 3 | 2 | 3 | 23 |
| 産婦人科 | 3 | 1 | 0 | 0 | 1 | 0 | 0 | 0 | 1 | 3 | 1 | 3 | 13 |
| 循環器内科 | 0 | 0 | 1 | 0 | 0 | 0 | 3 | 0 | 1 | 2 | 1 | 2 | 10 |
| 消化器外科 | 0 | 2 | 0 | 1 | 1 | 0 | 1 | 3 | 0 | 0 | 1 | 1 | 10 |
| 消化器内科 | 1 | 1 | 1 | 1 | 1 | 0 | 0 | 0 | 0 | 2 | 1 | 0 | 8 |
| 口腔外科 | 0 | 1 | 1 | 0 | 1 | 0 | 0 | 0 | 1 | 1 | 0 | 1 | 6 |
| 神経内科 | 1 | 0 | 0 | 0 | 1 | 0 | 0 | 0 | 0 | 0 | 0 | 0 | 2 |
| 糖尿内科 | 0 | 0 | 0 | 0 | 0 | 0 | 0 | 0 | 0 | 0 | 1 | 0 | 1 |
| 呼吸器内科 | 0 | 0 | 0 | 0 | 0 | 0 | 0 | 0 | 0 | 0 | 0 | 0 | 0 |
| 計 | 35 | 39 | 32 | 37 | 30 | 3 | 31 | 31 | 30 | 36 | 29 | 36 | 369 |



8 クリニカル・パス

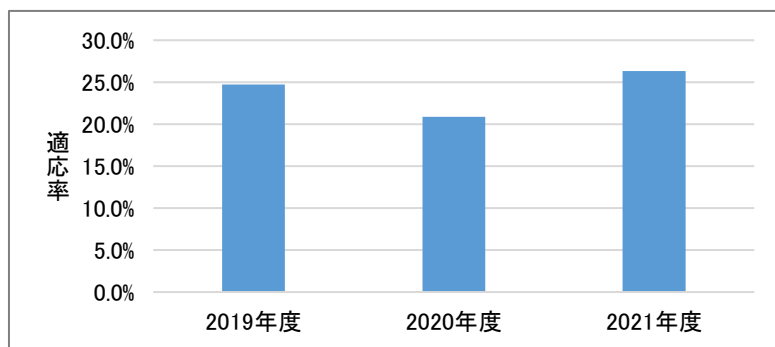
(1) クリニカル・パス一覧

| |
|-----------------------------|
| 外科 |
| ①《経口補水・術前点滴なし》鼠径ヘルニア(局所麻酔) |
| ②《経口補水・術前点滴なし》鼠径ヘルニア(腰椎麻酔) |
| ③《経口補水・術前点滴なし》鼠径ヘルニア(全身麻酔) |
| ④《経口補水・術前点滴なし》鼠径ヘルニア(腹腔鏡下) |
| ⑤《経口補水・術前点滴なし》腹腔鏡下胆嚢摘出術 |
| ⑥《経口補水・術前点滴なし》腹腔鏡補助下結腸切除術 |
| ⑦開腹結腸切除術【紙パス】 |
| ⑧開腹幽門側胃切除術【紙パス】 |
| ⑨腹腔鏡補助下結腸切除術【紙パス】 |
| ⑦鼠径ヘルニア(腰椎麻酔) |
| ⑧鼠径ヘルニア(全身麻酔用) |
| ⑨腹腔鏡下胆嚢摘出術 |
| ⑩腹腔鏡補助下S状・直腸切除術、経口補水(術前点滴無) |
| ⑪内痔核ジオン注 |
| ⑫《経口補水(術前点滴無)》腹腔鏡補助下胃切除 |
| 呼吸器内科 |
| 気管支鏡検査【紙パス】 |
| 整形外科 |
| ①脊髄造影(ミエログラフィー)(頸椎) |
| ②脊髄造影(ミエログラフィー)(腰椎) |
| ③膝関節鏡下半月板切除術【紙パス】 |
| ④橈骨遠位端骨折 |
| 消化器内科 |
| ①肝動脈塞栓術(TAE) |
| ②ラジオ波焼灼療法(RFA) |
| ③内視鏡的粘膜下層剥離術(上部ESD) |
| ④内視鏡的粘膜下層剥離術(下部ESD) |
| 小児科 |
| ①成長ホルモン分泌刺激試験(グルカゴン、アルギニン) |
| ②成長ホルモン分泌刺激試験(クロニジン) |
| ③川崎病【紙パス】 |

| |
|------------------------|
| 泌尿器科 |
| ①経尿道の前立腺切除術(TUR-P) |
| ②経尿道の膀胱腫瘍切除術(TUR-BT) |
| ③前立腺針生検法 |
| ④経尿道のレーザー前立腺切除術(HoLEP) |
| ⑤腹腔鏡下前立腺全摘術(LRP) |
| ⑥腎摘除去術(LRN) |
| ⑦経尿道の結石除去術(TUL) |
| 口腔外科 |
| ①下顎枝矢状分割術 |
| ②舌部分切除術 |
| ③正中過剰埋伏歯抜歯術 |
| ④抜歯術・嚢胞摘出手術(1泊2日) |
| ⑤抜歯術・嚢胞摘出手術(2泊3日) |
| ⑥抜歯術・嚢胞摘出手術(3泊4日) |
| ⑦抜歯術・嚢胞摘出手術(5泊6日) |
| 産婦人科 |
| ①経腔分娩【紙パス】 |
| ②帝王切開【紙パス】 |
| ③子宮内容除去術【紙パス】 |
| 循環器内科 |
| ①CAG【紙パス】 |
| ②PCI【紙パス】 |
| ③PPI【紙パス】 |
| ④ペースメーカー埋込術【紙パス】 |
| ⑤ペースメーカー埋込術(糖尿病用)【紙パス】 |
| 脳神経外科 |
| ①慢性硬膜下血腫 |
| ②脳血管造影(腕) |
| ③脳血管造影(鼠径) |
| 眼科 |
| 白内障 |

(2) クリニカル・パス適応率

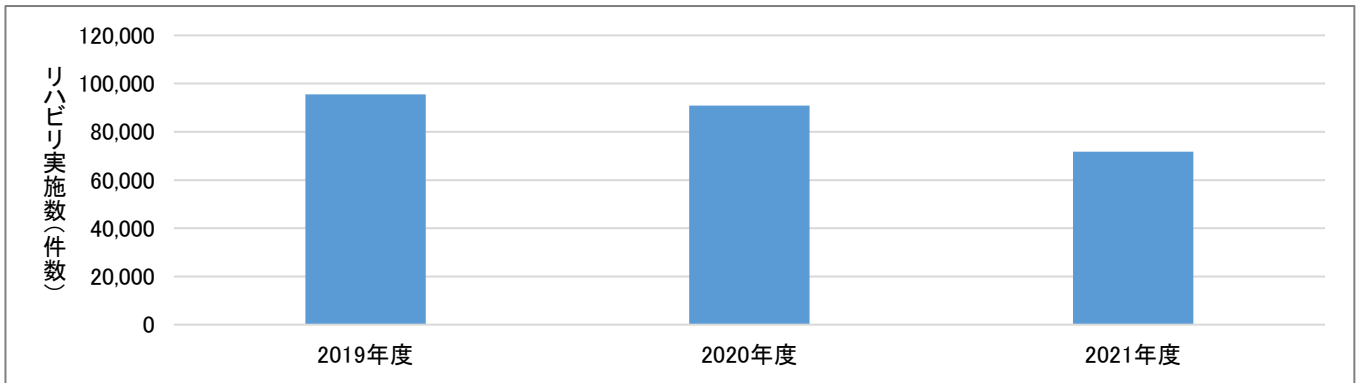
| | 使用数 | 入院患者数 | 適応率 |
|--------|-------|-------|-------|
| 2019年度 | 1,719 | 6,948 | 24.7% |
| 2020年度 | 1,141 | 5,468 | 20.9% |
| 2021年度 | 1,625 | 6,176 | 26.3% |



9 リハビリ部門

(1) リハビリテーション実績(件数)

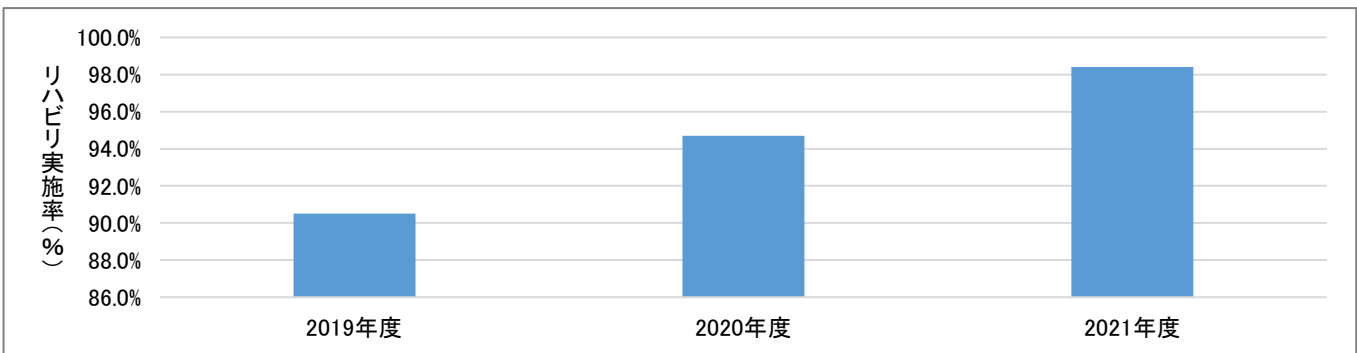
| | 理学療法 | 作業療法 | 言語聴覚療法 | 総数 |
|--------|---------|--------|--------|---------|
| 2019年度 | 49,672 | 28,771 | 17,070 | 95,513 |
| 2020年度 | 43,924 | 28,002 | 18,995 | 90,921 |
| 2021年度 | 37,708 | 19,902 | 14,094 | 71,704 |
| 計 | 131,304 | 76,675 | 50,159 | 258,138 |



(2) 脳梗塞入院リハビリ実施率

急性脳梗塞症例数: 1週間以上入院した急性脳梗塞症例数
 リハビリ実施症例数: 入院7日目までのリハビリ実施症例数

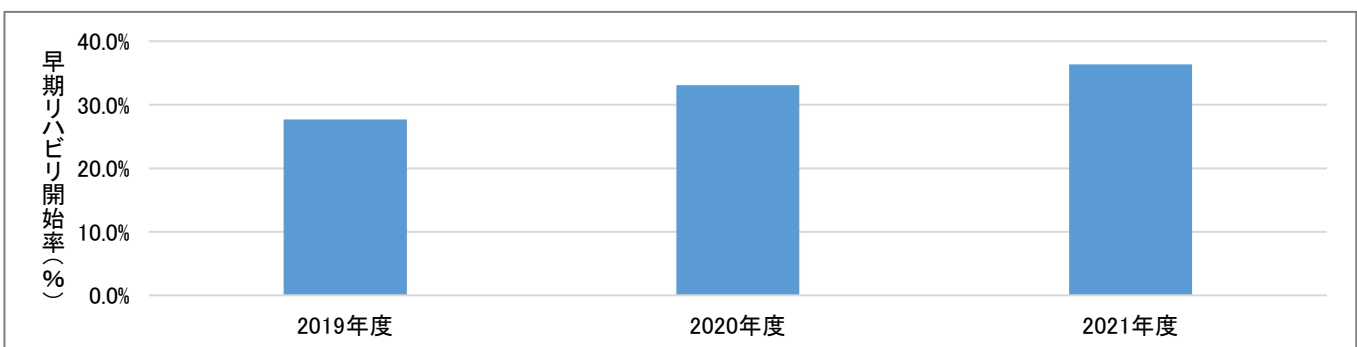
| | リハビリ実施症例数 | 急性脳梗塞症例数 | 実施率 |
|--------|-----------|----------|-------|
| 2019年度 | 143 | 158 | 90.5% |
| 2020年度 | 143 | 151 | 94.7% |
| 2021年度 | 185 | 188 | 98.4% |



(3) 早期リハビリ開始率

リハビリ実施症例数: 手術当日から数えて4日以内に疾患別リハビリテーション料を算定した症例数

| | リハビリ実施症例数 | 手術実施症例数 | 開始率 |
|--------|-----------|---------|-------|
| 2019年度 | 300 | 1,084 | 27.7% |
| 2020年度 | 301 | 910 | 33.1% |
| 2021年度 | 274 | 754 | 36.3% |

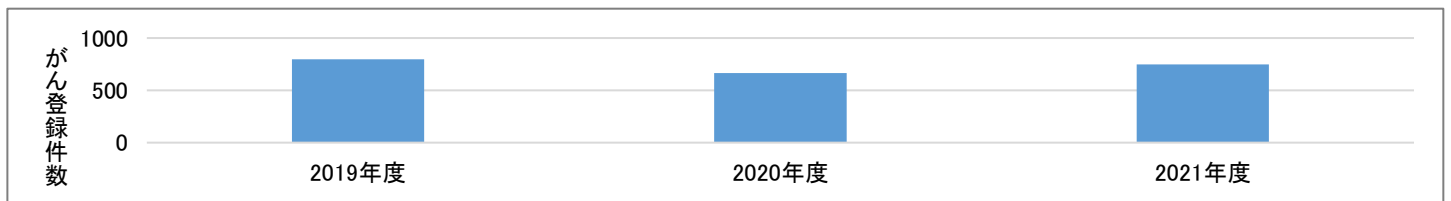


10 がん治療

(1) がん登録件数

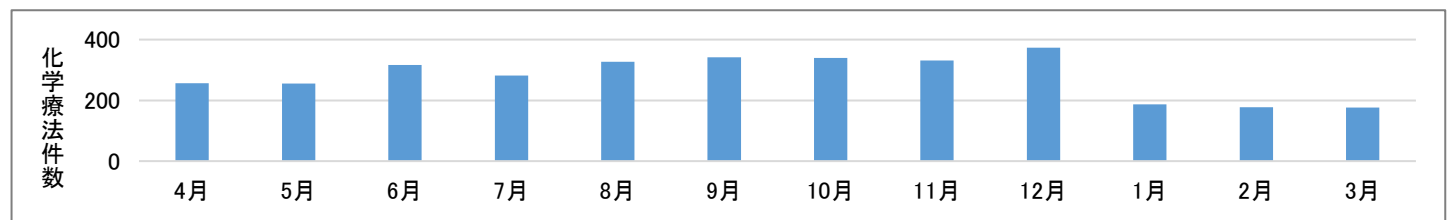
| | 悪性軟部腫瘍 | 脊髄 | 悪性リンパ腫 | 造血器 | 皮膚 | 頭頸部 | 食道 | 胃 | 結腸 | 直腸 | 胆道 | 肝 | 膵 |
|--------|--------|----|--------|-----|-----|-----|----|-----|-----|-----|----|----|----|
| 2019年度 | 1 | 1 | 12 | 2 | 52 | 15 | 10 | 69 | 88 | 37 | 14 | 32 | 33 |
| 2020年度 | 0 | 0 | 11 | 3 | 41 | 7 | 9 | 50 | 89 | 34 | 11 | 30 | 28 |
| 2021年度 | 2 | 1 | 10 | 0 | 37 | 15 | 15 | 55 | 85 | 33 | 21 | 22 | 32 |
| 計 | 3 | 2 | 33 | 5 | 130 | 37 | 34 | 174 | 262 | 104 | 46 | 84 | 93 |

| | 脳 | 肺 | 胸膜 | 膀胱 | 腎 | 前立腺 | 精巣 | 乳腺 | 卵巣 | 子宮頸部 | 子宮体部 | 外陰 | その他 | 総計 |
|--------|----|-----|----|-----|----|-----|----|----|----|------|------|----|-----|-------|
| 2019年度 | 25 | 78 | 1 | 74 | 22 | 147 | 1 | 20 | 10 | 23 | 14 | 2 | 14 | 797 |
| 2020年度 | 24 | 66 | 0 | 63 | 27 | 98 | 3 | 26 | 9 | 15 | 7 | 1 | 12 | 664 |
| 2021年度 | 24 | 86 | 1 | 76 | 22 | 117 | 2 | 41 | 12 | 8 | 10 | 2 | 19 | 748 |
| 計 | 73 | 230 | 2 | 213 | 71 | 362 | 6 | 87 | 31 | 46 | 31 | 5 | 45 | 2,209 |



(2) がん化学療法実績

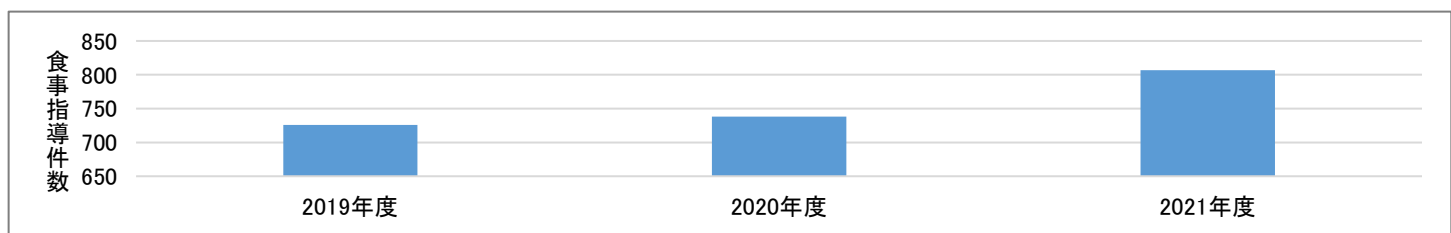
| | 4月 | 5月 | 6月 | 7月 | 8月 | 9月 | 10月 | 11月 | 12月 | 1月 | 2月 | 3月 | 総計 |
|----|-----|-----|-----|-----|-----|-----|-----|-----|-----|-----|-----|-----|-------|
| 件数 | 256 | 255 | 316 | 282 | 327 | 342 | 340 | 331 | 373 | 187 | 177 | 176 | 3,362 |



11 栄養部門

(1) 栄養食事指導数

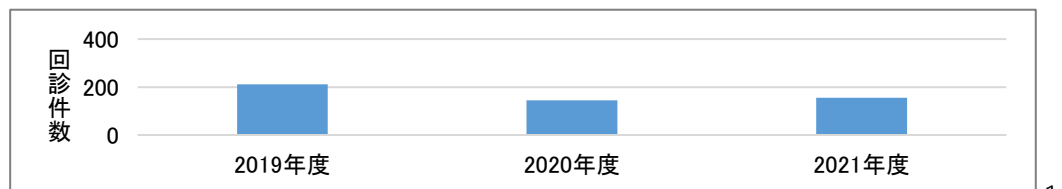
| | 糖尿病・肥満 | 塩分制限 | 透析・腎不全・その他腎症 | 脂質異常症 | 炎症性腸疾患(低残渣) | 術後食 | 肝炎・肝硬変・膵炎 | がん | 低栄養 | その他 | 総計 |
|--------|--------|------|--------------|-------|-------------|-----|-----------|----|-----|-----|-------|
| 2019年度 | 341 | 124 | 101 | 17 | 2 | 49 | 27 | 8 | 12 | 45 | 726 |
| 2020年度 | 571 | 5 | 20 | 26 | 9 | 37 | 19 | 11 | 10 | 30 | 738 |
| 2021年度 | 592 | 47 | 21 | 33 | 3 | 19 | 32 | 8 | 24 | 28 | 807 |
| 計 | 1504 | 176 | 142 | 76 | 14 | 105 | 78 | 27 | 46 | 103 | 2,271 |



(2) NST回診実績

NST (Nutrition Support Team) : 最適な栄養管理を提供するための栄養サポートチーム

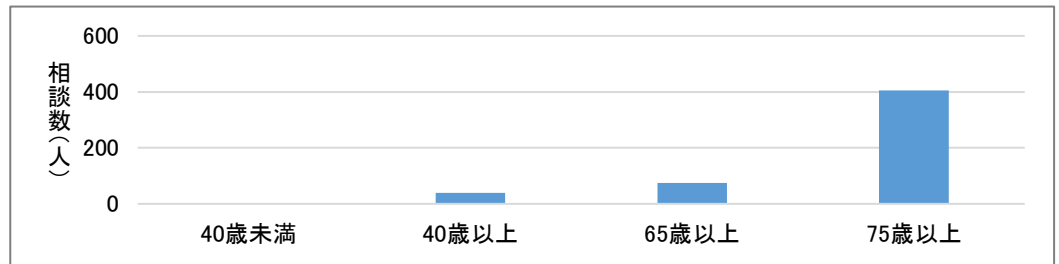
| | 回診患者数 | 回診件数 |
|--------|-------|------|
| 2019年度 | 36 | 211 |
| 2020年度 | 31 | 145 |
| 2021年度 | 31 | 155 |



12 認知症疾患医療センター部門

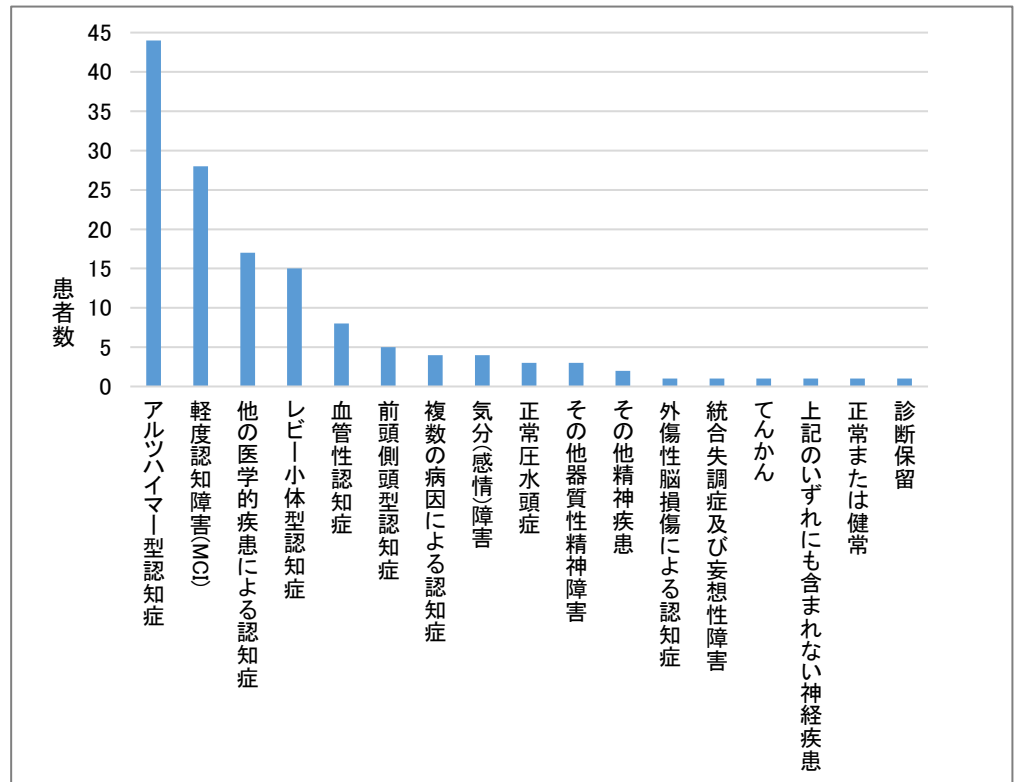
(1) 年齢別専門医療相談数

| 診断名 | 患者数 |
|-------|-----|
| 40歳未満 | 1 |
| 40歳以上 | 39 |
| 65歳以上 | 75 |
| 75歳以上 | 405 |
| 計 | 520 |



(2) 鑑別診断名別患者数

| 診断名 | 患者数 |
|-------------------|-----|
| アルツハイマー型認知症 | 44 |
| 軽度認知障害(MCI) | 28 |
| 他の医学的疾患による認知症 | 17 |
| レビー小体型認知症 | 15 |
| 血管性認知症 | 8 |
| 前頭側頭型認知症 | 5 |
| 複数の病因による認知症 | 4 |
| 気分(感情)障害 | 4 |
| 正常圧水頭症 | 3 |
| その他器質性精神障害 | 3 |
| その他精神疾患 | 2 |
| 外傷性脳損傷による認知症 | 1 |
| 統合失調症及び妄想性障害 | 1 |
| てんかん | 1 |
| 上記のいずれにも含まれない神経疾患 | 1 |
| 正常または健常 | 1 |
| 診断保留 | 1 |

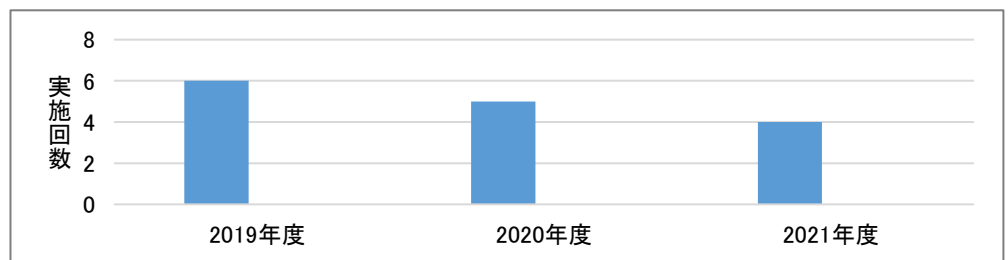


13 地域支援室部門

(1) CPC病診連携カンファレンス実績

CPC: 臨床病理カンファレンス

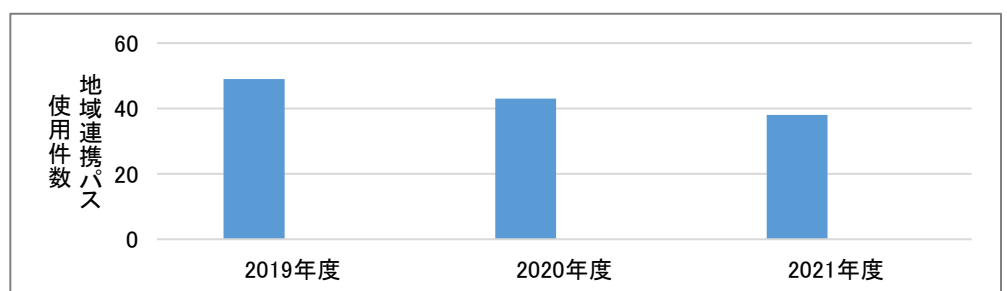
| CPC実施回数 | |
|---------|---|
| 2019年度 | 6 |
| 2020年度 | 5 |
| 2021年度 | 4 |



(2) 地域連携パス実績

地域連携パス: 急性期病院から回復期病院を経て、早期に自宅に帰れるような診療計画を作成し、治療を受ける地域の医療機関で共有し利用するもの

| | 地域連携パス 使用件数 |
|--------|----------------|
| 2019年度 | 49 |
| 2020年度 | 43 |
| 2021年度 | 38 |



【医療安全・感染に関する指標】

1 医療安全管理室

(1) 医療安全研修会開催実績

| 開催日 | タイトル | 講師 | 出席率 |
|-------------|---------------------------|--------------------------|-------|
| 2021年7月28日 | 医療事故調査におけるAi(死亡時画像診断)の活用」 | 一般財団法人Ai情報センター 代表理事 山本正二 | 82.6% |
| 2021年11月24日 | 高齢者の転倒予防 | 浜松医科大学臨床看護学講座教授 鈴木みずえ | 77.4% |

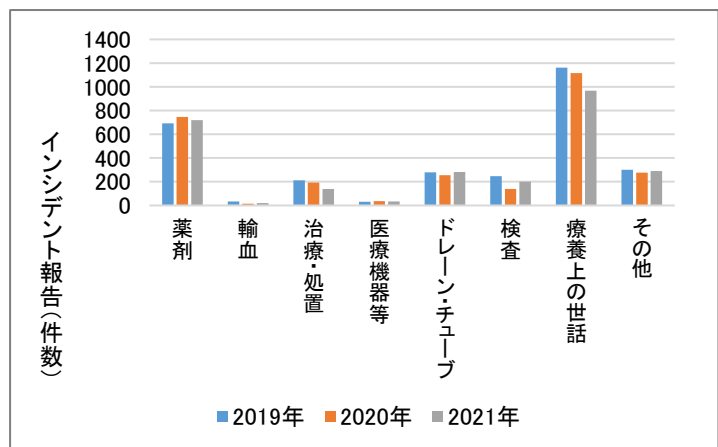
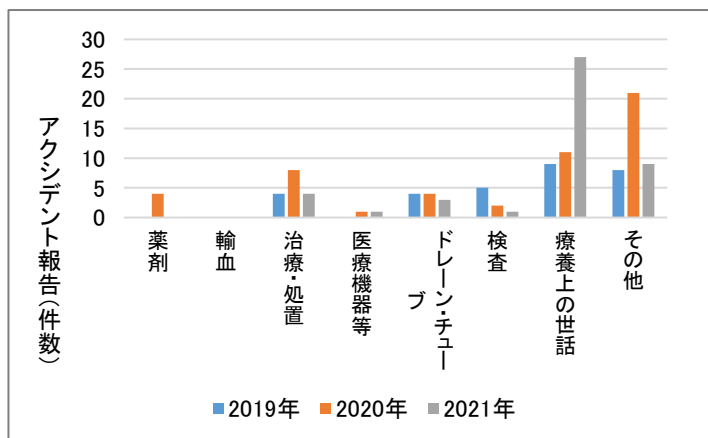
(2) 医療安全作業部会一覧

| 作業部会名 |
|-----------------|
| 患者確認作業部会 |
| 静脈血栓・塞栓予防作業部会 |
| 注射・内服薬確認作業部会 |
| ドレーン・チューブ管理作業部会 |
| 救急カート管理作業部会 |
| 転倒・転落防止作業部会 |
| 院内暴力作業部会 |

(3) アクシデント・インシデント報告件数

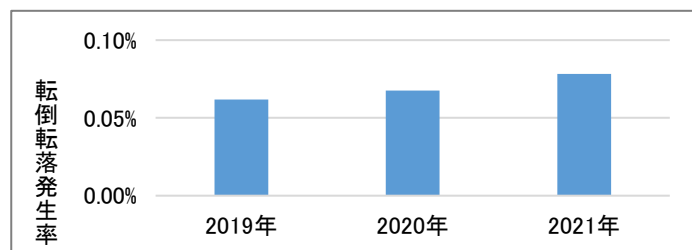
| アクシデント | 薬剤 | 輸血 | 治療・処置 | 医療機器等 | ドレーン・チューブ | 検査 | 療養上の世話 | その他 | 総計 |
|--------|----|----|-------|-------|-----------|----|--------|-----|-----|
| 2019年 | 0 | 0 | 4 | 0 | 4 | 5 | 9 | 8 | 30 |
| 2020年 | 4 | 0 | 8 | 1 | 4 | 2 | 11 | 21 | 51 |
| 2021年 | 0 | 0 | 4 | 1 | 3 | 1 | 27 | 9 | 45 |
| 計 | 4 | 0 | 16 | 2 | 11 | 8 | 47 | 38 | 126 |

| インシデント | 薬剤 | 輸血 | 治療・処置 | 医療機器等 | ドレーン・チューブ | 検査 | 療養上の世話 | その他 | 総計 |
|--------|-------|----|-------|-------|-----------|-----|--------|-----|-------|
| 2019年 | 693 | 33 | 213 | 30 | 278 | 246 | 1,162 | 300 | 2,955 |
| 2020年 | 745 | 16 | 194 | 36 | 256 | 139 | 1,117 | 276 | 2,779 |
| 2021年 | 718 | 19 | 139 | 34 | 282 | 201 | 968 | 290 | 2,651 |
| 計 | 2,156 | 68 | 546 | 100 | 816 | 586 | 3,247 | 866 | 8,385 |



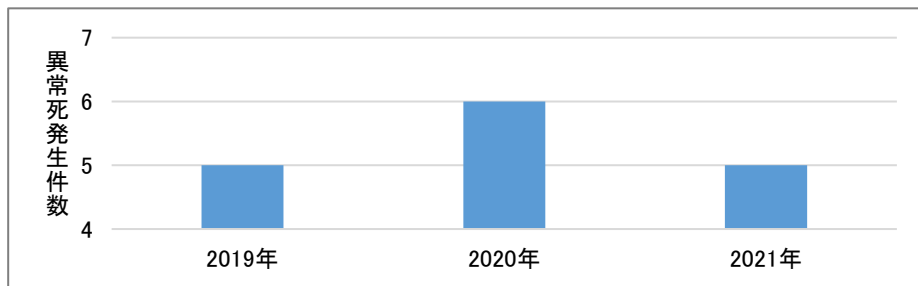
(4) 入院患者の転倒・転落発生率

| | 転倒転落発生数 | 入院延べ患者数 | 発生率 |
|-------|---------|---------|-------|
| 2019年 | 80 | 129,595 | 0.06% |
| 2020年 | 70 | 103,724 | 0.07% |
| 2021年 | 88 | 112,272 | 0.08% |



(5) 異常死発生件数

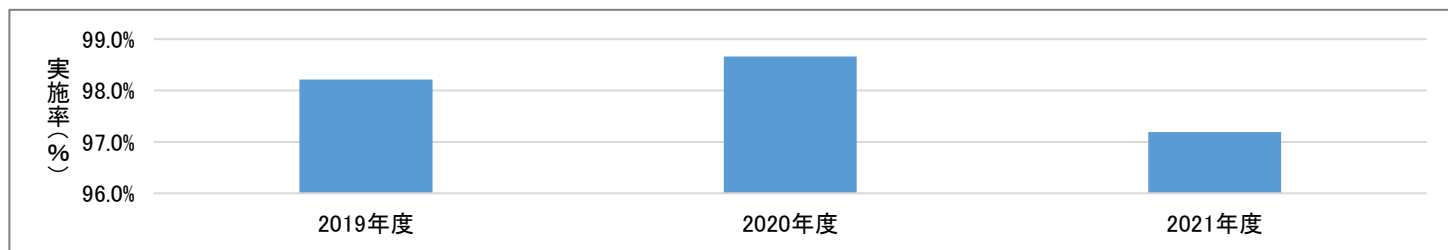
| | 異常死発生件数 |
|-------|---------|
| 2019年 | 5 |
| 2020年 | 6 |
| 2021年 | 5 |



2 肺血栓塞栓症の予防対策実施率

リスク「中」以上の手術症例: 肺血栓塞栓症/深部静脈塞栓症(静脈血栓塞栓症)の予防ガイドラインに準ずる
肺塞栓予防策実施症例数: 肺血栓塞栓症予防管理料が算定された、または抗凝固薬が処方された症例

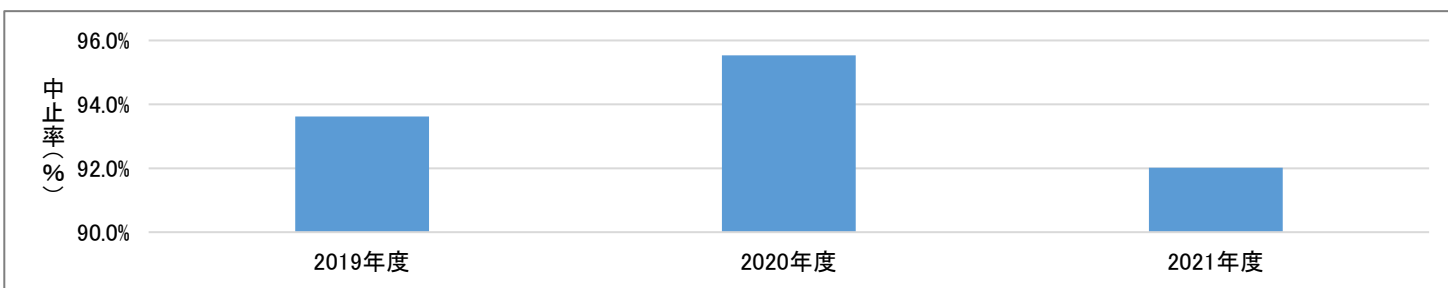
| | 肺血栓予防実施症例数 | リスク「中」以上の手術症例数 | 実施率 |
|--------|------------|----------------|-------|
| 2019年度 | 1,043 | 1,062 | 98.2% |
| 2020年度 | 960 | 973 | 98.7% |
| 2021年度 | 1,178 | 1,212 | 97.2% |



3 術後3日以内の抗菌薬中止率

抗菌薬を中止した症例数: 手術日から数えて3日以内に抗菌薬投与が中止された症例数

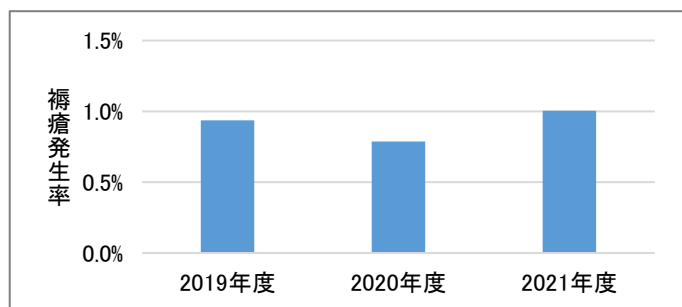
| | 抗菌薬中止症例数 | 手術施行症例数 | 中止率 |
|--------|----------|---------|-------|
| 2019年度 | 1,012 | 1,081 | 93.6% |
| 2020年度 | 877 | 918 | 95.5% |
| 2021年度 | 703 | 764 | 92.0% |



4 褥瘡推定発生率

褥瘡発生患者数: 入院時に褥瘡なく、調査日に褥瘡を保有する患者数と入院時に褥瘡あり、他部位に新規褥瘡発生の患者数

| | 褥瘡発生患者数 | 新入院患者数 | 発生率 |
|--------|---------|--------|------|
| 2019年度 | 65 | 6,948 | 0.9% |
| 2020年度 | 43 | 5,468 | 0.8% |
| 2021年度 | 62 | 6,176 | 1.0% |



5 感染防止対策室

(1) 感染対策室活動実績

【院内】

| |
|--|
| ICT (Infection Control Team: 感染制御チーム) ラウンド |
| AST (Antimicrobial Stewardship Team: 抗菌薬適正使用支援チーム) |
| 職員に対するインフルエンザワクチン等の予防接種 |
| デバイス関連感染サーベイランス |

【地域】

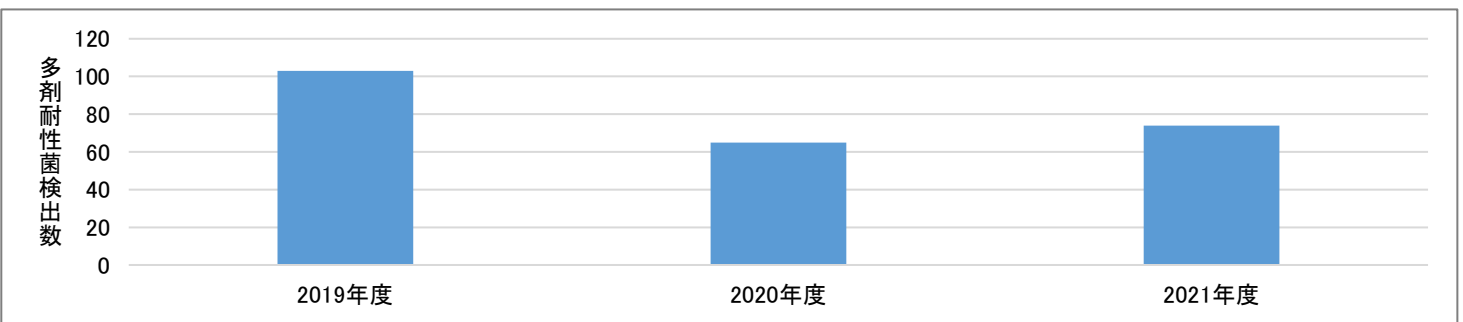
| |
|----------------------------|
| 感染防止対策加算に基づく合同カンファレンスとラウンド |
| 感染防止対策地域連携加算に基づく相互チェックの実施 |

(2) 感染対策研修会開催実績

| 開催日 | タイトル | 講師 | 出席率 |
|------------|------------------------------|--|------|
| 2021年8月31日 | 抗菌薬適正使用～テトラサイクリン系抗菌薬について～ | 薬剤部 抗菌化学療法認定薬剤師 更谷和真 | 100% |
| | コロコロ変異するコロナウイルスと変わらぬ感染対策の重要性 | 感染対策室 感染管理認定看護師 伏見華奈 | |
| 2021年12月3日 | 抗菌薬適正使用～内服抗菌薬について～ | 薬剤部 抗菌化学療法認定薬剤師 更谷和真 | 100% |
| | 新型コロナウイルスの院内クラスターを経験して | 静岡済生会総合病院 TQRセンター感染対策室 感染管理認定看護師 鈴木のぞみ | |

(3) 多剤耐性菌検出数

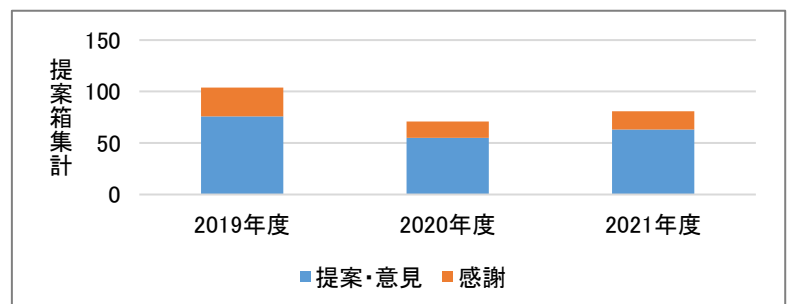
| | 多剤耐性緑膿菌 | 多剤耐性アシネト バクター | バンコマイシン耐性腸球 菌 | カルバペネム耐性腸 内細菌感染症 | 基質特異性拡張型β ラクタマーゼ生産菌 | 総計 |
|--------|---------|------------------|------------------|---------------------|------------------------|-----|
| 2019年度 | 0 | 0 | 1 | 0 | 102 | 103 |
| 2020年度 | 1 | 0 | 0 | 0 | 64 | 65 |
| 2021年度 | 0 | 0 | 0 | 1 | 73 | 74 |
| 計 | 1 | 0 | 1 | 1 | 239 | 242 |



【その他】

1 提案箱集計

| | 提案・意見 | 感謝 |
|--------|-------|----|
| 2019年度 | 76 | 28 |
| 2020年度 | 55 | 16 |
| 2021年度 | 63 | 18 |



2 患者満足度調査結果

患者満足度調査の詳細については、こちらをご覧ください。

https://www.shimizuhospital.com/aboutus/patient_satisfaction/