

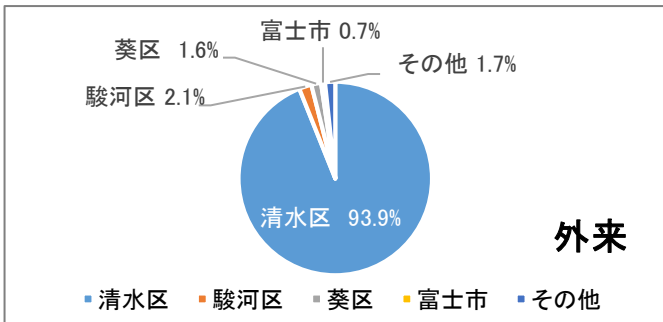
【病院基本指標】

1 受診患者地域分布

外来: 2021年度に受診した患者の住所別に集計
 入院: 2021年度に退院した入院患者の住所別に集計

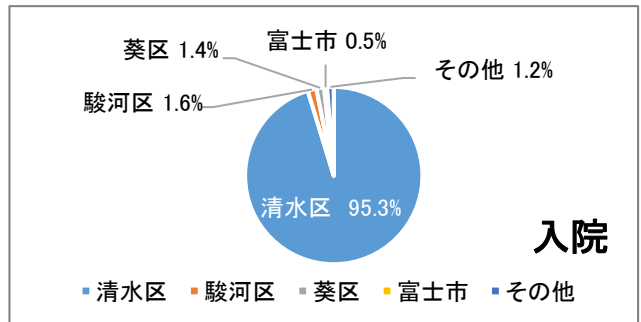
外来

地域名	清水区	駿河区	葵区	富士市	その他
患者数	159,549	3,539	2,759	1,114	2,892



入院

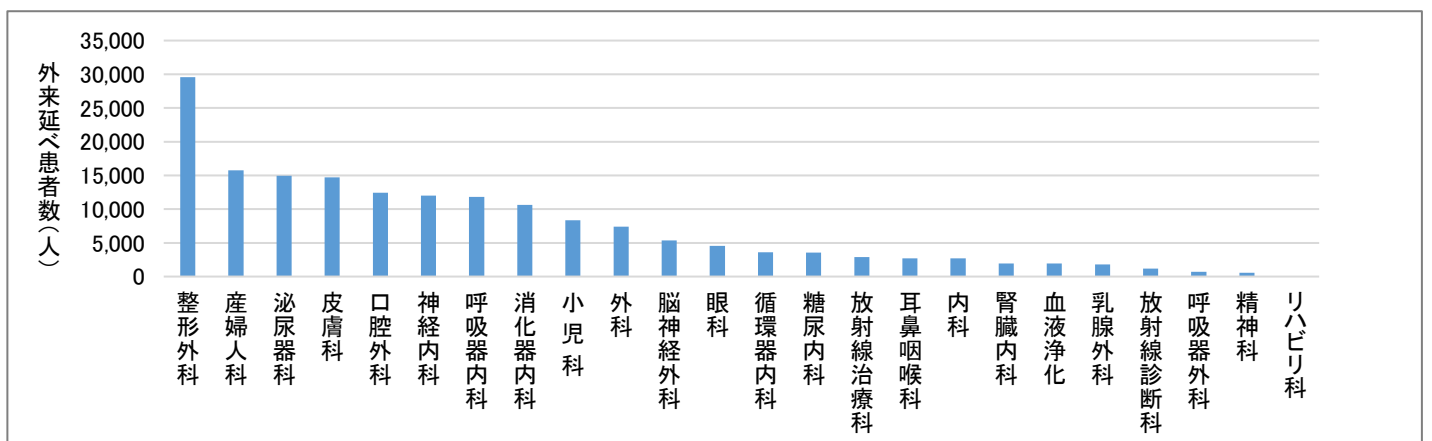
地域名	清水区	駿河区	葵区	富士市	その他
患者数	5,323	89	78	30	67



2 外来患者数(診療科別)

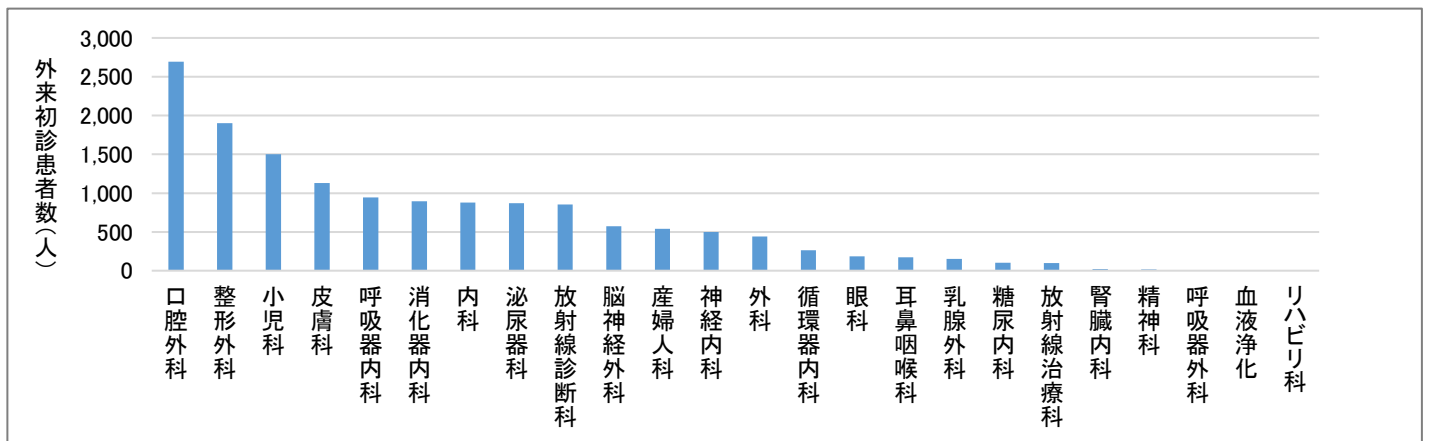
(1) 外来のべ患者数

	4月	5月	6月	7月	8月	9月	10月	11月	12月	1月	2月	3月	年間
整形外科	2,508	2,339	2,561	2,490	2,408	2,261	2,373	2,584	2,606	2,468	2,166	2,805	29,569
産婦人科	1,316	1,187	1,537	1,367	1,357	1,401	1,313	1,228	1,328	1,178	1,136	1,431	15,779
泌尿器科	1,193	1,071	1,271	1,198	1,307	1,285	1,308	1,317	1,326	1,160	1,131	1,389	14,956
皮膚科	1,210	1,092	1,249	1,198	1,326	1,295	1,212	1,345	1,284	1,232	1,062	1,206	14,711
口腔外科	1,113	918	1,048	1,011	964	897	1,118	1,067	1,165	974	998	1,161	12,434
神経内科	1,084	917	1,018	1,021	1,073	1,028	1,102	995	1,015	929	830	994	12,006
呼吸器内科	939	855	985	959	913	1,037	999	1,074	1,063	1,039	933	1,020	11,816
消化器内科	888	767	881	923	868	895	895	973	948	827	775	969	10,609
小児科	559	580	584	636	755	595	613	924	999	686	632	780	8,343
外科	635	615	604	620	595	690	653	620	623	615	512	598	7,380
脳神経外科	463	398	459	474	439	422	442	454	476	433	453	440	5,353
眼科	433	357	438	364	311	420	355	349	393	355	288	471	4,534
循環器内科	211	237	296	269	288	297	314	334	332	300	323	381	3,582
糖尿内科	290	267	269	314	298	317	289	324	313	304	271	308	3,564
放射線治療科	174	210	216	186	202	199	228	275	331	282	267	332	2,902
耳鼻咽喉科	247	202	203	204	196	240	251	231	230	222	219	261	2,706
内科	130	206	224	214	276	221	208	292	255	222	195	237	2,680
腎臓内科	179	142	168	178	152	175	155	172	180	139	145	176	1,961
血液浄化	176	169	170	169	167	168	143	140	174	149	137	167	1,929
乳腺外科	126	110	178	171	175	147	172	158	159	103	138	148	1,785
放射線診断科	102	86	94	72	83	91	102	107	114	106	85	118	1,160
呼吸器外科	59	52	50	45	48	74	62	63	61	59	63	69	705
精神科	45	56	42	50	51	36	59	51	52	50	53	36	581
リハビリ科	3	1	3	0	0	2	1	1	0	3	1	2	17



(2) 初診患者数

	4月	5月	6月	7月	8月	9月	10月	11月	12月	1月	2月	3月	年間
口腔外科	231	202	216	223	209	228	223	247	244	189	206	274	2,692
整形外科	167	168	152	155	154	137	171	162	148	181	137	169	1,901
小児科	96	105	103	135	144	101	110	283	163	87	87	88	1,502
皮膚科	87	93	110	114	127	88	95	93	81	89	57	96	1,130
呼吸器内科	77	44	53	49	58	81	67	93	63	150	123	87	945
消化器内科	79	62	75	72	81	71	74	82	76	60	68	95	895
内科	32	59	69	62	83	78	69	116	68	79	80	83	878
泌尿器科	83	63	86	87	81	83	68	71	53	64	62	67	868
放射線診断科	74	66	72	51	58	70	78	79	77	75	59	93	852
脳神経外科	53	37	47	61	47	43	44	48	59	44	58	33	574
産婦人科	52	48	45	41	43	40	57	38	39	48	39	50	540
神経内科	56	45	43	45	48	35	42	56	48	22	25	33	498
外科	48	45	38	35	34	33	40	31	34	38	30	35	441
循環器内科	22	20	21	15	27	14	23	27	19	24	21	30	263
眼科	11	14	25	18	14	12	16	16	16	11	11	20	184
耳鼻咽喉科	9	12	12	17	9	20	11	18	15	17	14	20	174
乳腺外科	12	8	22	11	17	12	15	21	12	5	12	7	154
糖尿内科	11	2	9	6	9	9	8	21	7	2	3	14	101
放射線治療科	12	9	8	4	8	8	7	8	13	10	4	7	98
腎臓内科	1	1	3	0	3	0	2	0	4	3	0	2	19
精神科	0	2	2	1	0	1	1	1	1	3	1	2	15
呼吸器外科	0	2	0	0	2	1	1	0	0	1	2	0	9
血液浄化	0	0	0	0	0	0	0	0	0	0	1	0	1
リハビリ科	0	0	0	0	0	0	0	0	0	0	0	1	1

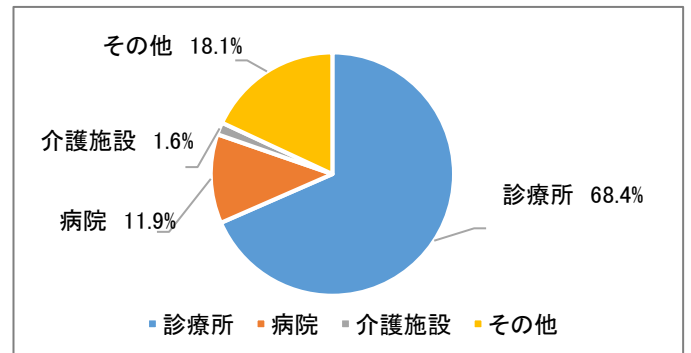


3 紹介率・逆紹介率

(1) 紹介機関の割合

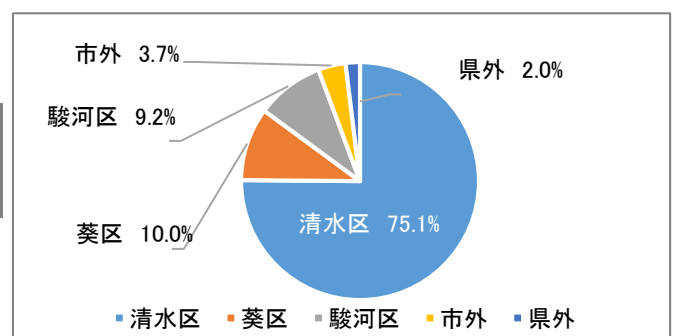
その他: 健診センターや歯医者等

	診療所	病院	介護施設	その他	総計
紹介件数	5,334	925	127	1,408	7,794
紹介率	68.4%	11.9%	1.6%	18.1%	100%



(2) 紹介機関の地区別割合

	清水区	葵区	駿河区	市外	県外	総計
紹介機関	5,856	776	719	291	152	7,794
紹介率	75.1%	10.0%	9.2%	3.7%	2.0%	100%

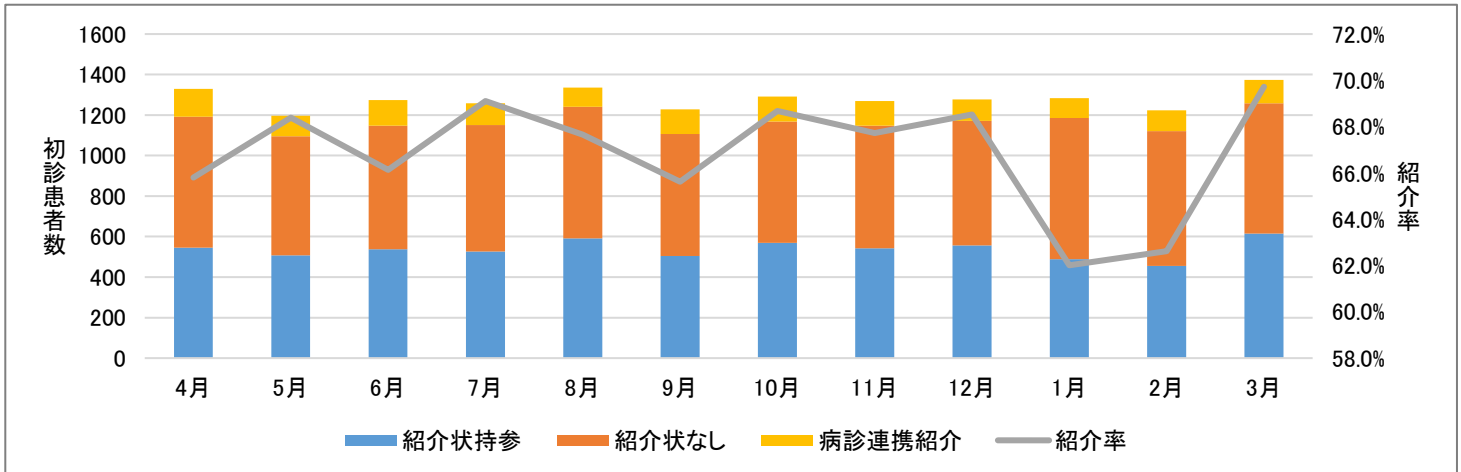


(3) 紹介患者数と紹介率

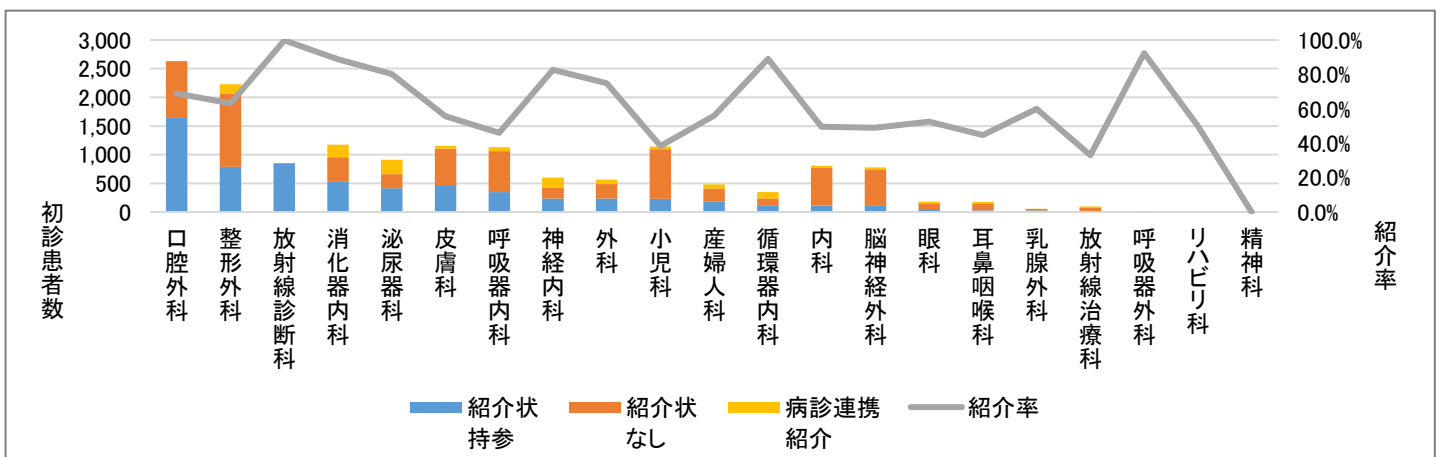
紹介状あり：他病院・診療所から紹介状により紹介された患者数

紹介率：紹介状あり／初診患者の総数－休日・夜間の救急患者数－休日・夜間の救急患者数に含まれない救急搬送患者数

	4月	5月	6月	7月	8月	9月	10月	11月	12月	1月	2月	3月	年間
紹介状持参	546	507	538	526	591	504	569	543	556	488	456	615	6,439
病診連携紹介	137	101	126	107	95	122	124	122	106	98	102	115	1,355
紹介状なし	646	589	610	625	650	603	599	605	616	697	665	643	7,548
紹介率	65.8%	68.4%	66.1%	69.1%	67.7%	65.6%	68.7%	67.7%	68.5%	62.0%	62.6%	69.7%	66.9%

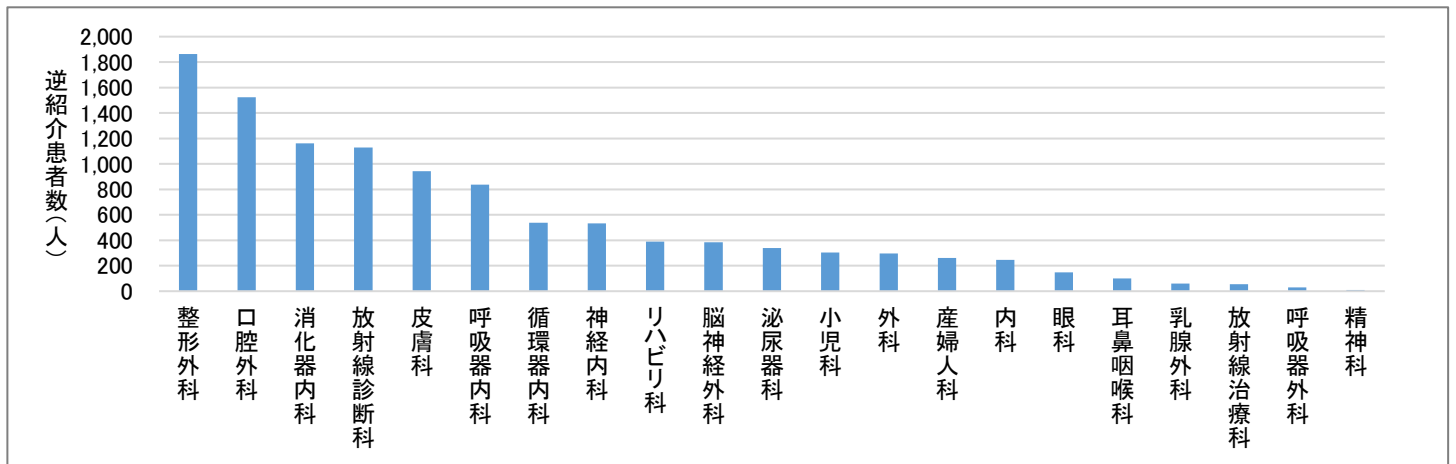


	紹介状持参	病診連携紹介	紹介状なし	紹介率
口腔外科	1,655	0	978	68.9%
整形外科	788	164	1,278	63.1%
放射線診断科	849	0	4	99.8%
消化器内科	539	218	418	88.8%
泌尿器科	414	247	248	80.2%
皮膚科	472	43	635	55.7%
呼吸器内科	349	70	712	45.9%
神経内科	238	173	186	82.7%
外科	237	81	249	74.8%
小児科	230	42	867	38.5%
産婦人科	184	69	227	56.0%
循環器内科	120	113	116	88.9%
内科	114	30	662	49.5%
脳神経外科	107	32	638	48.9%
眼科	54	29	96	52.5%
耳鼻咽喉科	32	19	123	44.7%
乳腺外科	30	6	24	60.0%
放射線治療科	16	16	65	33.0%
呼吸器外科	9	3	5	92.3%
リハビリ科	2	0	2	50.0%
精神科	0	0	15	0.0%



(4) 逆紹介患者数

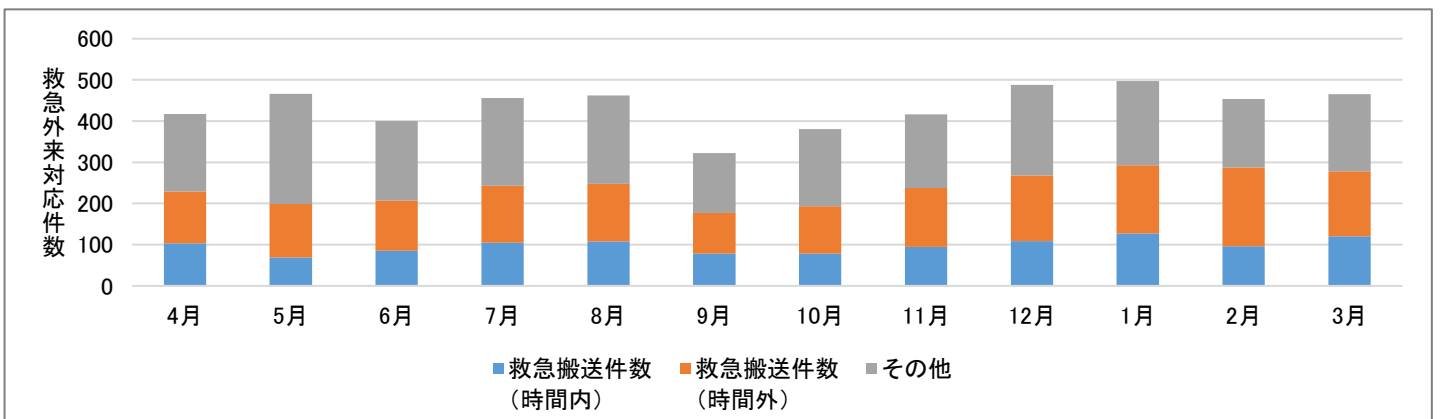
	4月	5月	6月	7月	8月	9月	10月	11月	12月	1月	2月	3月	年間
整形外科	152	142	123	151	155	146	162	132	155	162	165	218	1,863
口腔外科	145	138	121	119	126	117	110	149	137	116	117	128	1,523
消化器内科	93	81	103	99	96	92	100	99	117	86	79	117	1,162
放射線診断科	101	87	91	70	80	87	98	104	111	103	83	114	1,129
皮膚科	59	61	79	66	78	73	68	72	67	111	87	121	942
呼吸器内科	65	55	73	69	64	93	71	87	71	44	57	89	838
循環器内科	19	32	51	28	43	50	43	45	53	55	46	74	539
神経内科	56	50	40	39	65	45	37	40	52	37	36	37	534
リハビリ科	35	21	34	22	45	27	32	43	38	21	33	38	389
脳神経外科	18	28	31	29	22	32	30	43	44	21	45	41	384
泌尿器科	43	25	31	25	39	22	36	31	24	21	19	23	339
小児科	24	29	29	38	24	22	21	32	24	10	31	20	304
外科	27	16	39	20	21	24	23	17	29	26	28	27	297
産婦人科	15	28	38	39	17	12	23	14	21	24	11	20	262
内科	30	12	17	17	18	25	27	15	24	23	16	23	247
眼科	15	13	15	15	12	6	11	13	14	13	9	13	149
耳鼻咽喉科	9	9	8	4	8	11	9	8	13	3	8	10	100
乳腺外科	3	5	6	3	6	2	6	4	5	4	5	10	59
放射線治療科	9	3	6	3	2	4	3	3	6	4	3	8	54
呼吸器外科	3	2	1	1	4	6	2	4	0	1	1	4	29
精神科	0	2	3	0	0	1	2	0	1	0	0	0	9
総計	921	839	939	857	925	897	914	955	1,006	885	879	1,135	11,152



4 地域救急貢献

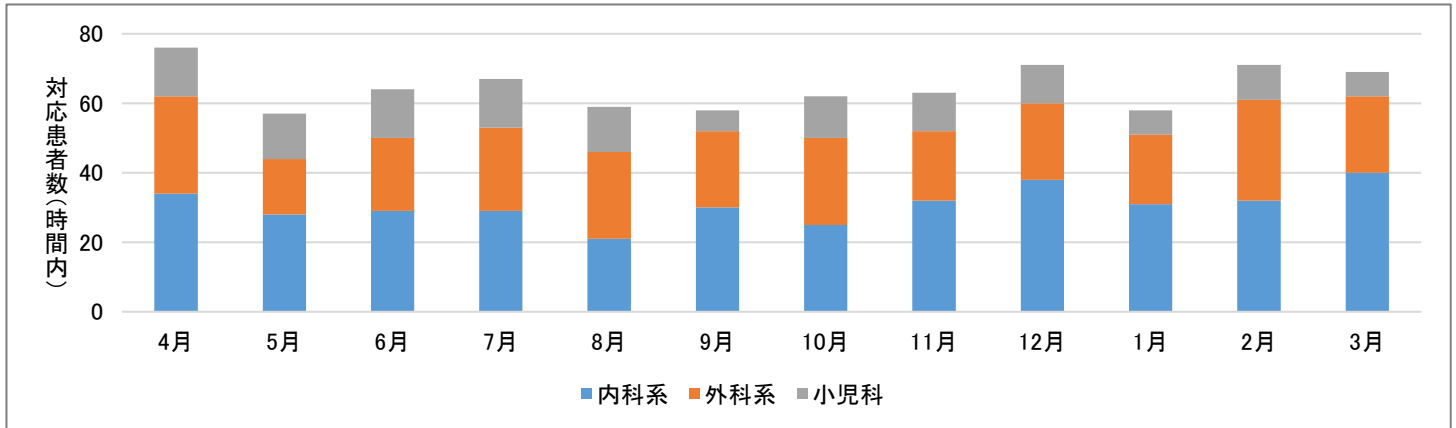
(1) 救急外来対応実績

	4月	5月	6月	7月	8月	9月	10月	11月	12月	1月	2月	3月	総計
救急搬送件数 (時間内)	103	69	85	105	108	78	78	95	109	127	96	120	1,173
救急搬送件数 (時間外)	126	130	122	138	140	99	115	143	159	166	191	158	1,687
その他	188	267	193	213	214	145	188	178	220	204	167	187	2,364



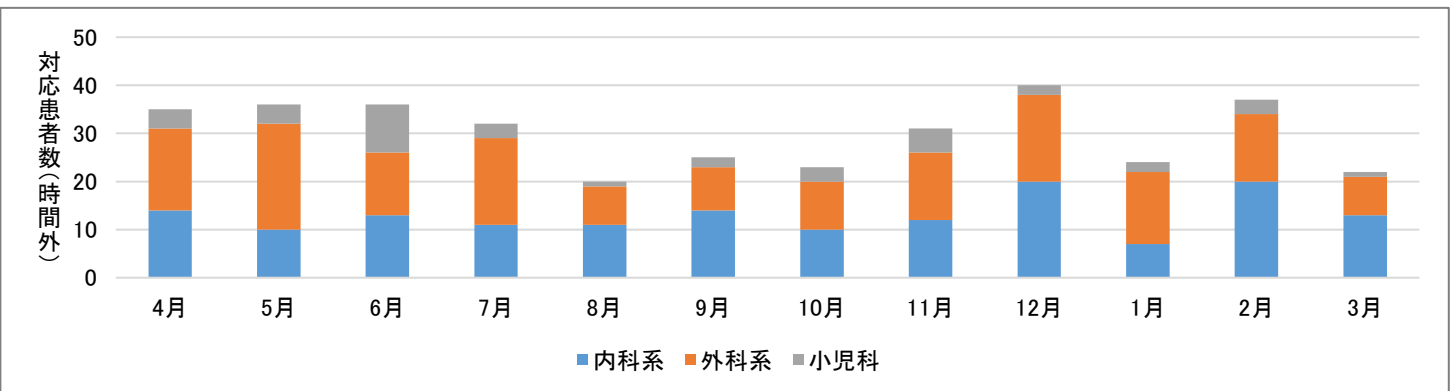
(2) 時間内分野別対応患者数(救急紹介患者対応)

	4月	5月	6月	7月	8月	9月	10月	11月	12月	1月	2月	3月	計	比率
内科系	34	28	29	29	21	30	25	32	38	31	32	40	369	47.6%
外科系	28	16	21	24	25	22	25	20	22	20	29	22	274	35.4%
小児科	14	13	14	14	13	6	12	11	11	7	10	7	132	17.0%
計	76	57	64	67	59	58	62	63	71	58	71	69	775	100%



(3) 時間外分野別対応患者数(救急紹介患者対応)

	4月	5月	6月	7月	8月	9月	10月	11月	12月	1月	2月	3月	計	比率
内科系	14	10	13	11	11	14	10	12	20	7	20	13	155	42.9%
外科系	17	22	13	18	8	9	10	14	18	15	14	8	166	46.0%
小児科	4	4	10	3	1	2	3	5	2	2	3	1	40	11.1%
計	35	36	36	32	20	25	23	31	40	24	37	22	361	100%



(4) 二次救急当番回数

	4月	5月	6月	7月	8月	9月	10月	11月	12月	1月	2月	3月	平均	総計
内科系	7	8	6	7	7	7	7	7	7	7	6	7	6.9	83
外科系	11	12	13	14	13	12	13	13	12	14	12	14	12.8	153
小児科	5	5	5	4	5	4	5	4	5	4	3	5	4.5	54
計	23	25	24	25	25	23	25	24	24	25	21	26	24.2	290

(5) 救急車受入要請の不应需率

	4月	5月	6月	7月	8月	9月	10月	11月	12月	1月	2月	3月	総計
救急受入要請数	285	261	278	307	337	263	242	294	321	355	359	334	3,636
不应需件数(時間内)	21	31	38	23	46	18	20	19	13	28	30	32	319
不应需件数(時間外)	26	27	31	36	18	23	18	28	22	25	31	24	309
不应需率	16.5%	22.2%	24.8%	19.2%	19.0%	15.6%	15.7%	16.0%	10.9%	14.9%	17.0%	16.8%	17.3%

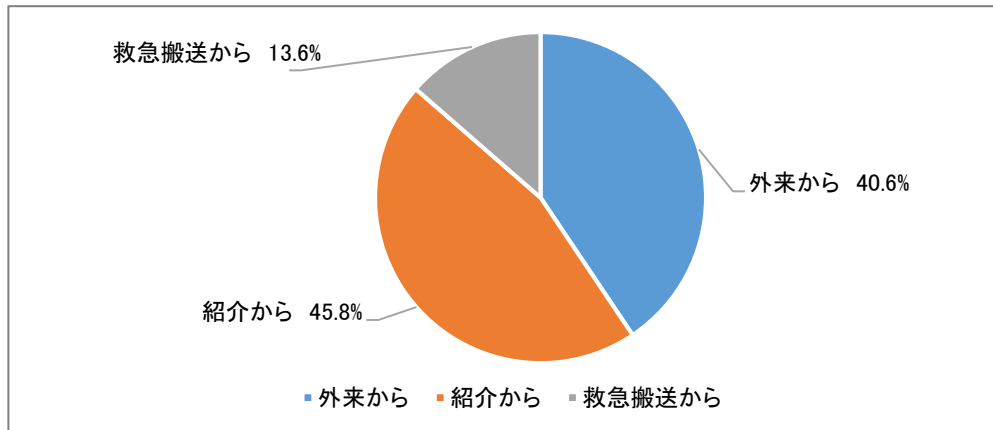
5 入院患者

(1) 入院経路

各入院割合：各入院経路患者数/(救急搬送からの患者数+紹介からの患者数+外来からの患者数)

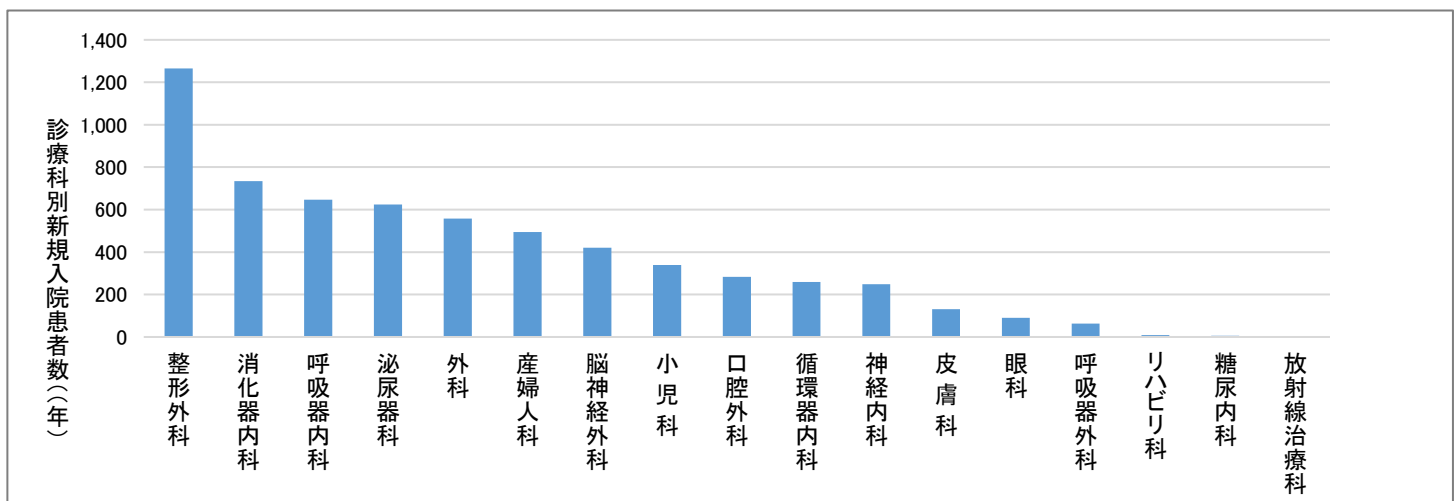
各患者数：2021年度のDPC調査提出データのうち様式1対象患者から抽出

	4月	5月	6月	7月	8月	9月	10月	11月	12月	1月	2月	3月	年間
外来から	40.5%	38.9%	40.7%	42.8%	41.4%	40.7%	42.1%	40.4%	39.4%	42.0%	39.4%	37.8%	40.6%
紹介から	45.9%	46.8%	47.2%	46.6%	45.0%	45.3%	46.5%	46.0%	44.4%	45.4%	45.5%	43.8%	45.8%
救急搬送から	13.5%	14.3%	12.2%	10.6%	13.5%	14.1%	11.4%	14.3%	13.1%	12.5%	15.1%	18.5%	13.6%



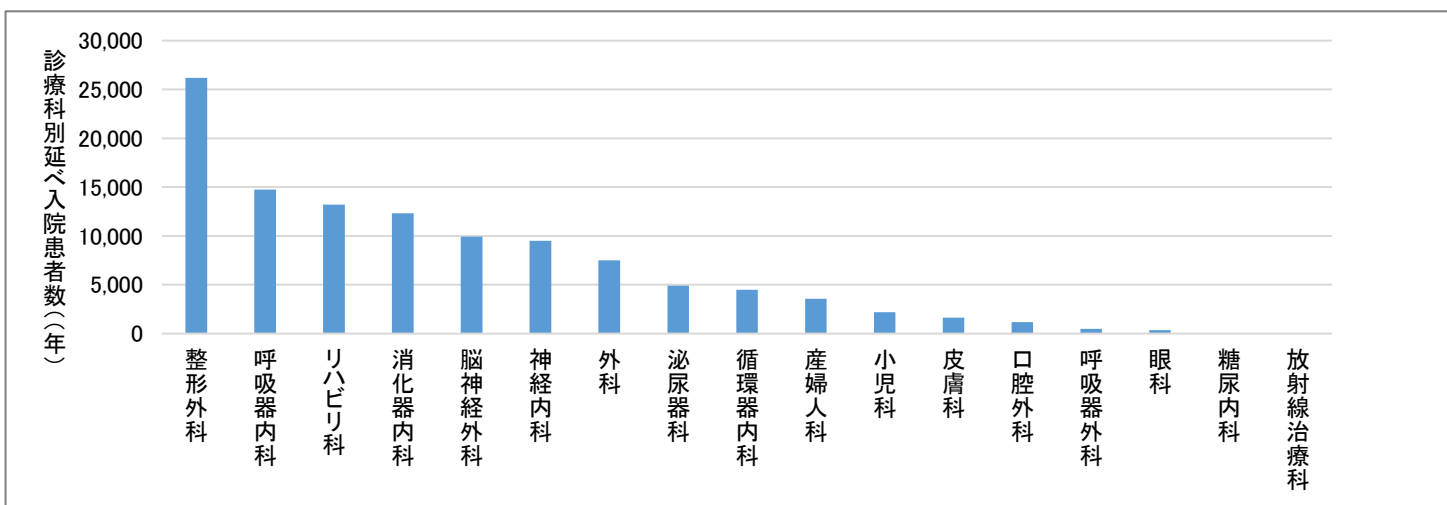
(2) 月別新規入院患者数(診療科別)

	4月	5月	6月	7月	8月	9月	10月	11月	12月	1月	2月	3月	年間
整形外科	95	99	96	90	99	94	97	108	117	130	113	128	1,266
消化器内科	71	50	58	52	70	62	52	67	58	65	63	67	735
呼吸器内科	47	44	60	39	80	57	40	50	55	62	64	49	647
泌尿器科	50	46	59	54	60	52	57	50	50	54	42	50	624
外科	51	45	43	39	58	35	44	53	42	49	50	49	558
産婦人科	39	34	53	44	42	35	52	30	35	45	47	39	495
脳神経外科	35	24	25	30	25	37	38	40	41	37	46	42	420
小児科	28	20	48	28	33	27	35	24	25	24	27	20	339
口腔外科	21	24	23	22	29	20	21	33	27	15	21	28	284
循環器内科	12	13	13	13	14	18	17	19	38	33	31	38	259
神経内科	28	30	31	27	26	16	13	16	12	24	12	13	248
皮膚科	7	11	9	10	16	11	16	13	6	11	7	14	131
眼科	10	12	8	8	7	9	5	7	4	8	4	9	91
呼吸器外科	4	7	0	5	4	6	11	4	5	6	6	5	63
リハビリ科	2	1	2	0	1	0	0	0	0	1	2	0	9
糖尿内科	0	0	1	0	1	0	0	2	1	0	1	0	6
放射線治療科	0	0	0	0	0	0	0	0	1	0	0	0	1
総計	500	460	529	461	565	479	498	516	517	564	536	551	6,176



(3) 月別延べ入院患者数(診療科別)

	4月	5月	6月	7月	8月	9月	10月	11月	12月	1月	2月	3月	年間
整形外科	1,962	1,905	1,952	1,961	1,826	1,783	2,066	2,062	2,405	2,775	2,804	2,675	26,176
呼吸器内科	1,143	1,187	1,332	1,238	1,502	1,341	1,170	1,119	1,071	1,321	1,185	1,153	14,762
リハビリ科	997	1,168	925	946	1,144	1,079	1,149	1,186	1,049	1,201	1,198	1,155	13,197
消化器内科	1,010	856	918	904	1,042	1,142	1,000	994	1,061	1,086	1,104	1,192	12,309
脳神経外科	473	688	633	632	629	681	1,002	976	1,065	1,019	958	1,184	9,940
神経内科	1,270	1,042	1,150	1,449	1,204	552	482	576	468	483	417	425	9,518
外科	458	573	641	553	661	520	587	588	603	705	776	850	7,515
泌尿器科	396	385	394	441	526	379	348	372	425	441	370	422	4,899
循環器内科	145	215	149	163	218	319	300	344	529	719	611	760	4,472
産婦人科	263	291	317	324	313	222	355	236	265	312	320	339	3,557
小児科	165	170	301	232	195	186	184	172	157	137	154	151	2,204
皮膚科	70	138	93	107	188	110	210	213	169	117	110	121	1,646
口腔外科	94	83	90	76	124	88	119	123	117	58	91	117	1,180
呼吸器外科	43	88	40	22	24	22	56	31	53	18	30	49	476
眼科	40	39	39	34	24	40	20	24	18	32	10	40	360
糖尿内科	0	0	10	2	1	3	0	16	4	0	11	0	47
放射線治療科	0	0	0	0	0	0	0	0	14	0	0	0	14
総計	8,529	8,828	8,984	9,084	9,621	8,467	9,048	9,032	9,473	10,424	10,149	10,633	112,272



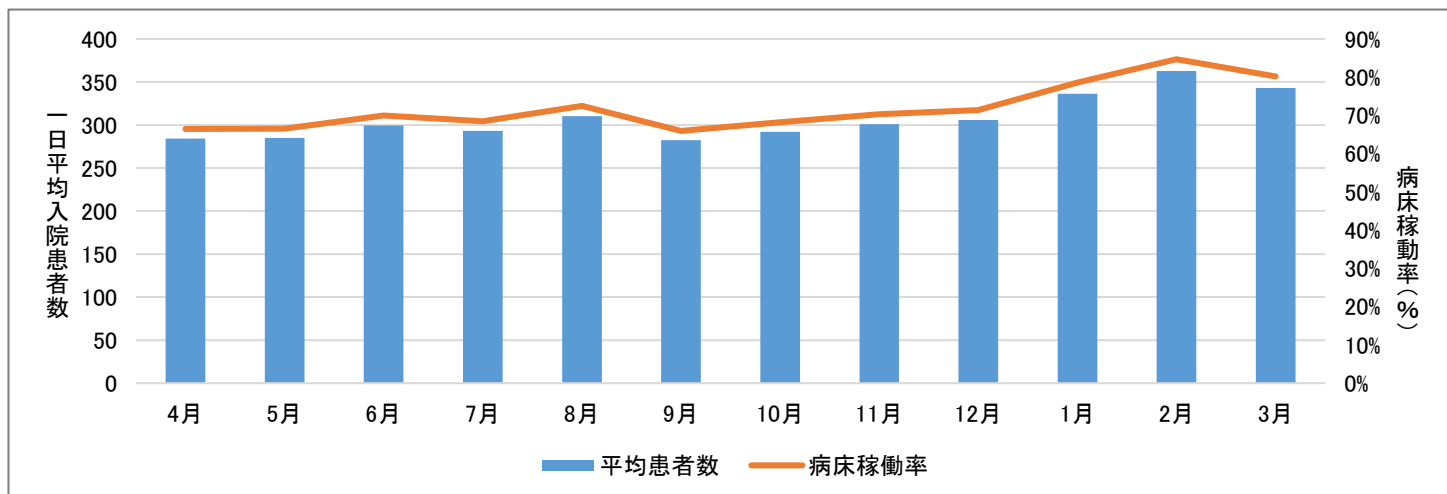
(4) 病床稼働率

病床数: 428床(一般病床: 378床、回復期リハビリテーション: 44床、HCU: 6床)

平均患者数: のべ在院患者数/月内の日数

病床利用率: 延べ患者数/(病床数×月内の日数)

	4月	5月	6月	7月	8月	9月	10月	11月	12月	1月	2月	3月	年間
延べ患者数	8,529	8,828	8,984	9,084	9,621	8,467	9,048	9,032	9,473	10,424	10,149	10,633	112,272
平均患者数	284	285	300	293	310	282	292	301	306	336	363	343	307.6
病床稼働率	66.4%	66.5%	70.0%	68.5%	72.5%	65.9%	68.2%	70.3%	71.4%	78.6%	84.7%	80.1%	71.9%



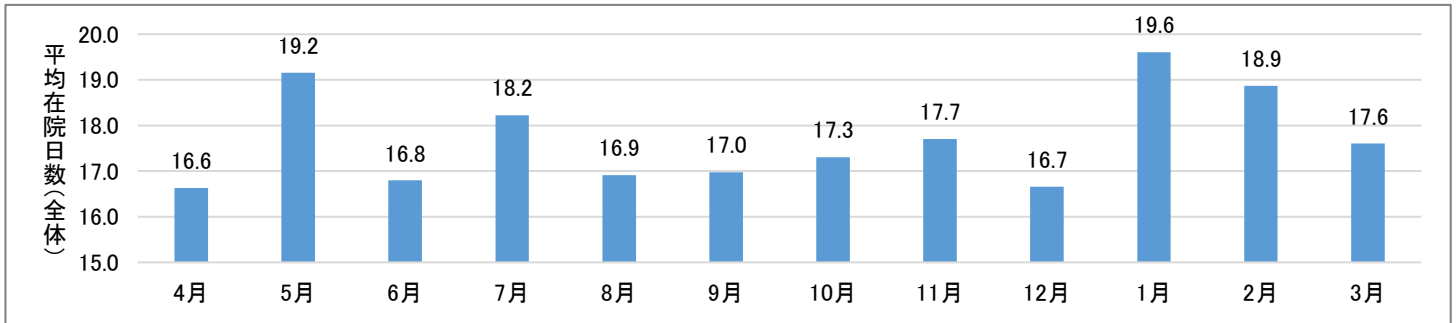
(5) 平均在院日数

在院患者数: 延べ入院患者数－退院患者数

平均在院日数: 在院患者数÷((新入院患者数+退院患者数)÷2)

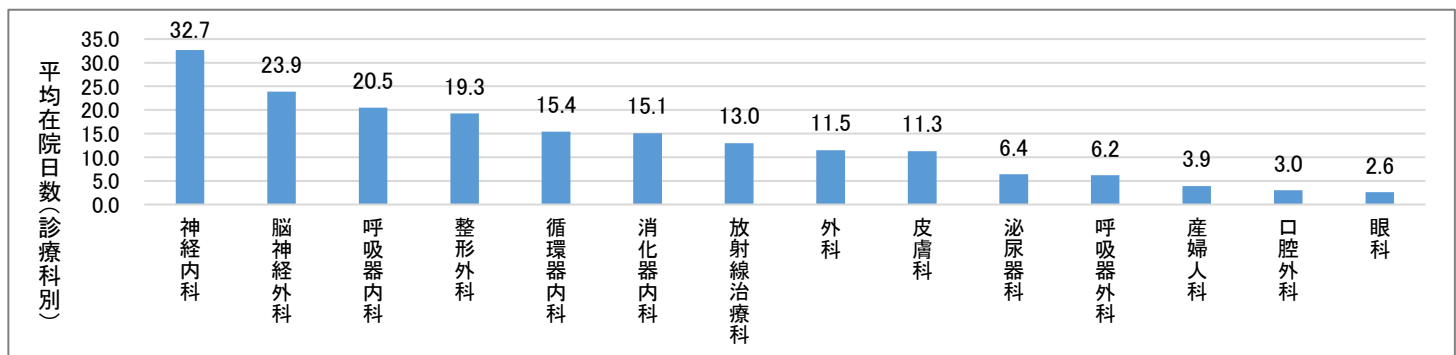
① 全体

	4月	5月	6月	7月	8月	9月	10月	11月	12月	1月	2月	3月	年間
延入院患者数	8,529	8,828	8,984	9,084	9,621	8,467	9,048	9,032	9,473	10,424	10,149	10,633	112,272
在院患者数	8,058	8,409	8,499	8,601	9,108	8,003	8,557	8,579	8,919	9,970	9,659	10,043	106,405
新入院患者数	498	459	527	461	564	479	498	516	517	563	534	551	6,167
退院患者数	471	419	485	483	513	464	491	453	554	454	490	590	5,867
平均在院日数	16.6	19.2	16.8	18.2	16.9	17.0	17.3	17.7	16.7	19.6	18.9	17.6	17.7



② 診療科別

	4月	5月	6月	7月	8月	9月	10月	11月	12月	1月	2月	3月	年間
神経内科	37.0	30.9	37.8	45.0	36.2	25.2	29.5	37.0	22.8	20.0	32.3	28.2	32.7
脳神経外科	14.0	24.4	22.1	18.0	24.3	22.6	26.2	25.6	24.6	32.7	26.7	23.8	23.9
呼吸器内科	21.8	25.1	23.0	24.5	19.0	20.2	22.6	19.9	18.1	20.2	16.3	17.9	20.5
整形外科	19.1	17.5	20.9	19.0	18.4	17.0	18.9	18.4	17.9	23.4	23.0	17.6	19.3
循環器内科	15.4	17.0	7.4	9.7	12.6	20.7	13.2	14.0	13.4	18.6	19.9	16.5	15.4
消化器内科	13.5	16.2	13.0	14.1	15.6	15.4	17.4	14.2	14.4	16.1	15.8	15.4	15.1
放射線治療科	0.0	0.0	0.0	0.0	0.0	0.0	0.0	0.0	13.0	0.0	0.0	0.0	13.0
外科	7.9	11.9	11.3	13.0	9.8	11.9	11.8	10.1	10.6	14.3	12.7	13.5	11.5
皮膚科	10.8	10.0	8.7	10.3	10.8	8.5	11.2	17.2	15.5	12.2	11.8	8.5	11.3
泌尿器科	6.2	7.6	5.3	6.6	6.5	6.1	5.0	6.3	7.1	7.4	6.9	6.9	6.4
呼吸器外科	8.4	15.3	24.7	4.8	3.8	3.6	3.4	4.3	8.5	2.0	4.5	6.3	6.2
産婦人科	3.7	5.4	3.7	3.6	4.6	2.8	3.1	4.9	4.2	4.8	3.3	4.0	3.9
口腔外科	3.2	2.8	2.8	2.0	3.4	3.5	4.5	3.0	2.2	3.1	3.9	2.7	3.0
眼科	2.3	2.9	3.1	2.7	3.2	2.9	2.2	2.5	2.4	2.5	2.3	2.2	2.6

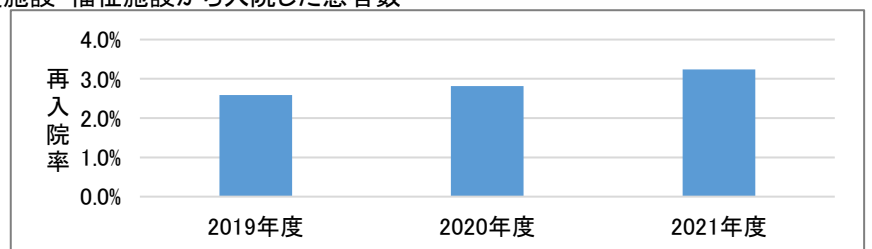


(6) 30日以内の再入院率

予定外入院: 前回の退院から30日以内に予定外で再入院した患者数

家庭等からの入院: 家庭、他院からの転院、介護施設・福祉施設から入院した患者数

	30日以内に予定外入院	家庭等から入院患者	再入院率
2019年度	151	5,830	2.6%
2020年度	153	5,429	2.8%
2021年度	151	4,663	3.2%



(7) 在宅復帰率

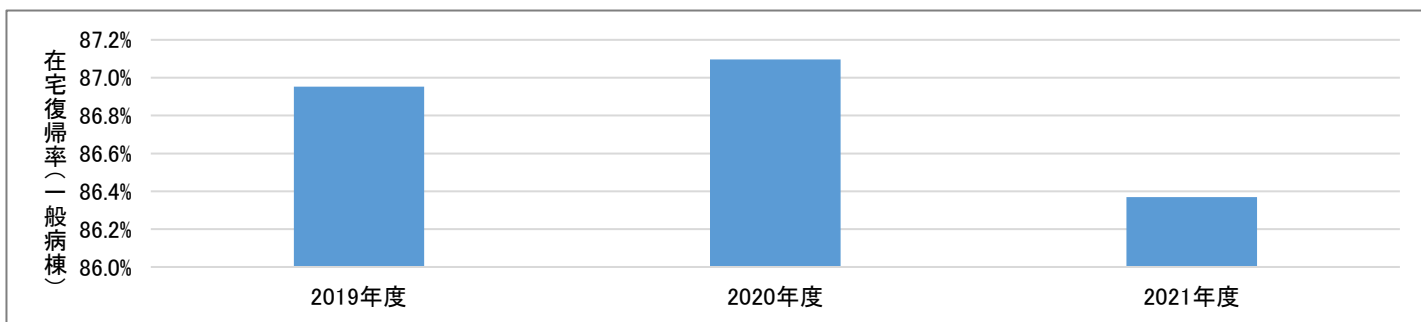
在宅復帰率: 退院先が自宅等／退院患者数

退院先が自宅等: 2021年度に退院した入院患者の退院が家庭への退院、介護老人保健施設等で集計

退院患者: 2021年度のDPC調査提出データのうち様式1対象患者から抽出

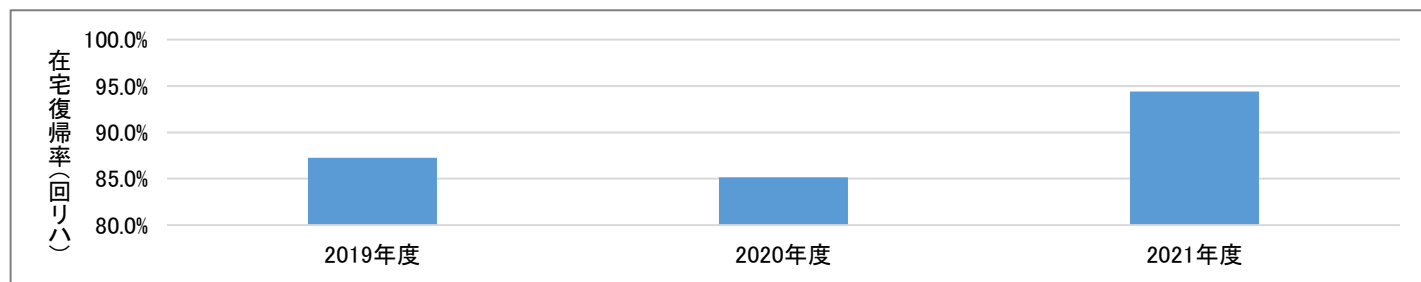
① 一般病棟

	退院先が自宅等	退院患者数	在宅復帰率
2019年度	4,325	4,974	87.0%
2020年度	3,584	4,115	87.1%
2021年度	3,726	4,314	86.4%



② 回復期リハビリテーション病棟

	退院先が自宅等	退院患者数	在宅復帰率
2019年度	185	212	87.3%
2020年度	178	209	85.2%
2021年度	202	214	94.4%



(8) 地域分娩貢献

異常分娩: 帝王切開・吸引分娩・鉗子分娩等(正常分娩以外)

	4月	5月	6月	7月	8月	9月	10月	11月	12月	1月	2月	3月	年間
正常分娩数	10	12	14	13	9	17	21	4	11	10	18	18	157
異常分娩数	7	3	11	10	10	5	9	8	4	11	7	6	91
死産数	1	1	0	0	0	0	0	0	0	0	0	0	2

