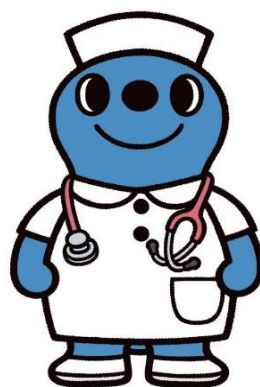


2021年度

病院指標(臨床指標)



静岡市立清水病院

静岡市立清水病院 病院指標

目次

【病院基本指標】

1 受診患者地域分布	1
2 外来患者数(科別)	
(1) 外来のべ患者数(診療科別)	1
(2) 初診患者数	2
3 紹介率・逆紹介率	
(1) 紹介機関割合	2
(2) 紹介機関の地区別割合	2
(3) 紹介患者数と紹介率	3
(4) 逆紹介患者	4
4 地域救急貢献	
(1) 救急外来対応実績	4
(2) 時間内分野別対応患者数	5
(3) 時間外分野別対応患者数	5
(4) 二次救急当番回数	5
(5) 救急車受入要請の不应需率	5
5 入院患者数	
(1) 入院経路	6
(2) 月別新規入院患者数	6
(3) 月別延べ入院患者数	7
(4) 病床稼働率	7
(5) 平均在院日数	8
(6) 30日以内の再入院率	8
(7) 在宅復帰率	9
(8) 地域分娩貢献	9

【診療科領域に関する指標】

1 検査部門	10
2 病理部門	10
3 放射線部門	
(1) 放射線科	11
(2) 放射線治療科	11
4 内視鏡部門	12
5 手術部門	
(1) 麻酔件数	12
(2) 診療科別手術実績	13
6 血液浄化センター	15
7 集中治療室	
(1) 集中治療室実績	15
(2) 診療科別集中治療室入室	15
8 クリニカル・パス	16
9 リハビリ部門	
(1) リハビリテーション実績	17
(2) 脳梗塞入院リハビリ実施率	17
(3) 早期リハビリ開始率	17
10 がん治療	
(1) がん登録件数	18
(2) がん化学療法実績	18
11 栄養部門	
(1) 栄養食事指導数	18
(2) NST回診実績	18
12 認知症疾患医療センター部門	
(1) 年齢別専門医療相談件数	19
(2) 鑑別診断名別患者数	19
13 地域支援室部門	
(1) CPC病診連携カンファレンス実績	19
(2) 地域連携バス実績	19

【医療安全・感染に関する指標】

1 医療安全室		
(1) 医療安全研修会開催実績	20
(2) 医療安全作業部会一覧	20
(3) アクシデント・インシデント報告件数	20
(4) 入院患者の転倒・転落発生率	20
(5) 異常死発生件数	21
2 肺血栓塞栓症の予防対策実施率	21
3 術後3日以内の抗菌薬中止率	21
4 褥瘡推定発生率	21
5 感染防止対策室		
(1) 感染対策室活動実績	22
(2) 感染対策研修会開催実績	22
(3) 多剤耐性菌検出数	22
【その他】		
1 提案箱集計	22
2 患者満足度調査結果	22

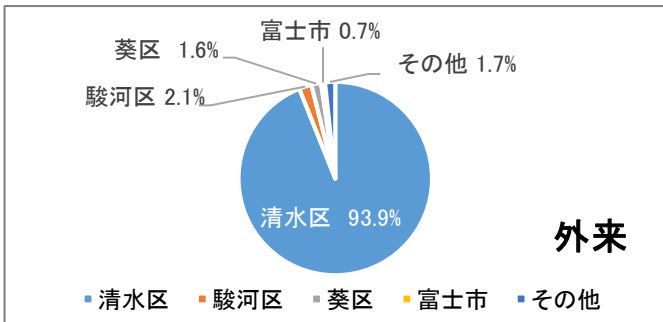
【病院基本指標】

1 受診患者地域分布

外来: 2021年度に受診した患者の住所別に集計
 入院: 2021年度に退院した入院患者の住所別に集計

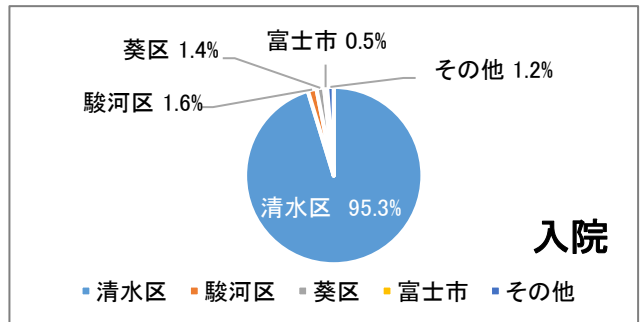
外来

地域名	清水区	駿河区	葵区	富士市	その他
患者数	159,549	3,539	2,759	1,114	2,892



入院

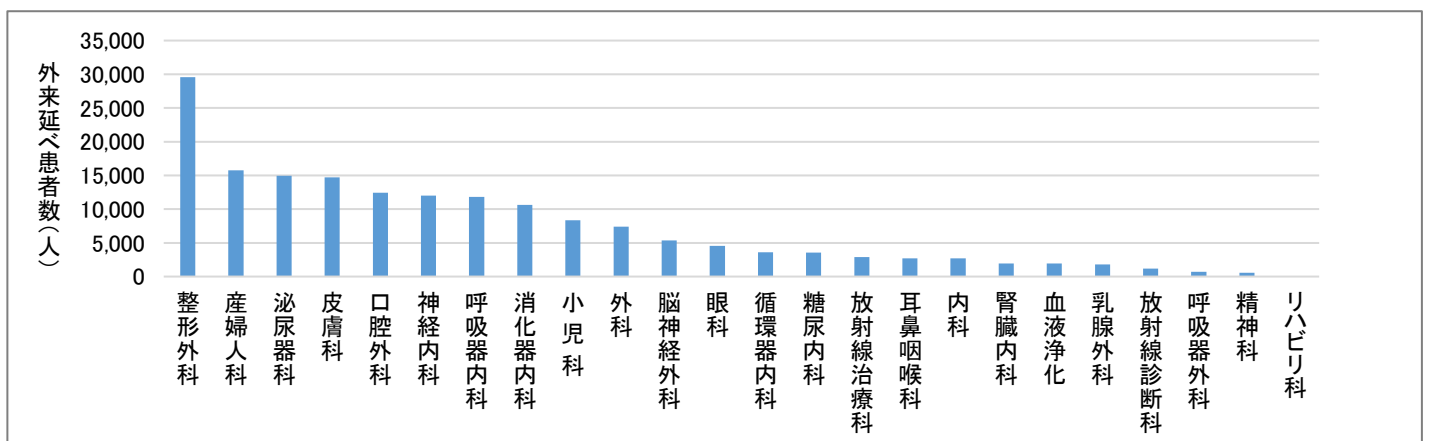
地域名	清水区	駿河区	葵区	富士市	その他
患者数	5,323	89	78	30	67



2 外来患者数(診療科別)

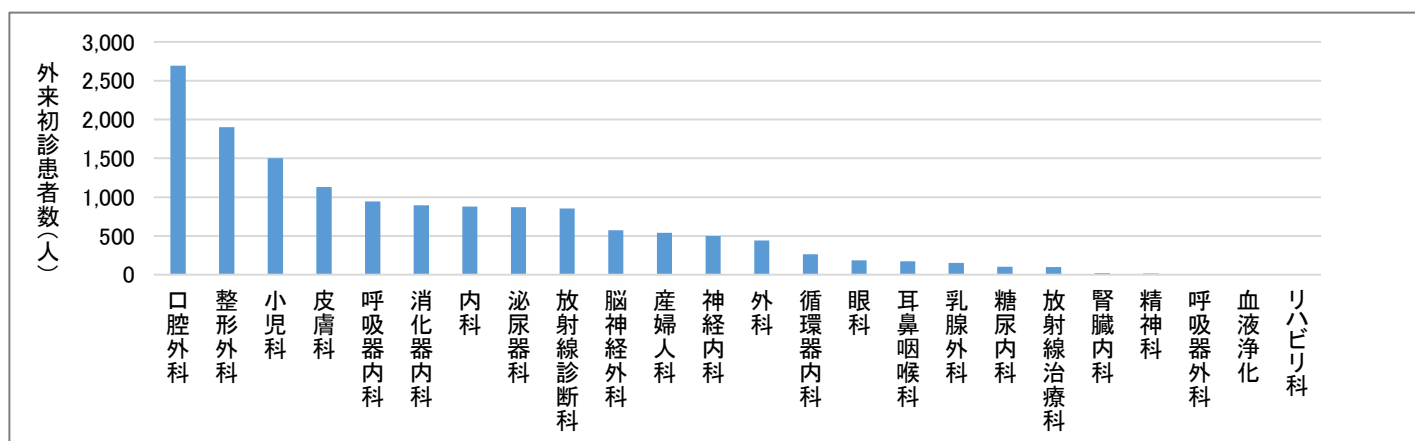
(1) 外来のべ患者数

	4月	5月	6月	7月	8月	9月	10月	11月	12月	1月	2月	3月	年間
整形外科	2,508	2,339	2,561	2,490	2,408	2,261	2,373	2,584	2,606	2,468	2,166	2,805	29,569
産婦人科	1,316	1,187	1,537	1,367	1,357	1,401	1,313	1,228	1,328	1,178	1,136	1,431	15,779
泌尿器科	1,193	1,071	1,271	1,198	1,307	1,285	1,308	1,317	1,326	1,160	1,131	1,389	14,956
皮膚科	1,210	1,092	1,249	1,198	1,326	1,295	1,212	1,345	1,284	1,232	1,062	1,206	14,711
口腔外科	1,113	918	1,048	1,011	964	897	1,118	1,067	1,165	974	998	1,161	12,434
神経内科	1,084	917	1,018	1,021	1,073	1,028	1,102	995	1,015	929	830	994	12,006
呼吸器内科	939	855	985	959	913	1,037	999	1,074	1,063	1,039	933	1,020	11,816
消化器内科	888	767	881	923	868	895	895	973	948	827	775	969	10,609
小児科	559	580	584	636	755	595	613	924	999	686	632	780	8,343
外科	635	615	604	620	595	690	653	620	623	615	512	598	7,380
脳神経外科	463	398	459	474	439	422	442	454	476	433	453	440	5,353
眼科	433	357	438	364	311	420	355	349	393	355	288	471	4,534
循環器内科	211	237	296	269	288	297	314	334	332	300	323	381	3,582
糖尿内科	290	267	269	314	298	317	289	324	313	304	271	308	3,564
放射線治療科	174	210	216	186	202	199	228	275	331	282	267	332	2,902
耳鼻咽喉科	247	202	203	204	196	240	251	231	230	222	219	261	2,706
内科	130	206	224	214	276	221	208	292	255	222	195	237	2,680
腎臓内科	179	142	168	178	152	175	155	172	180	139	145	176	1,961
血液浄化	176	169	170	169	167	168	143	140	174	149	137	167	1,929
乳腺外科	126	110	178	171	175	147	172	158	159	103	138	148	1,785
放射線診断科	102	86	94	72	83	91	102	107	114	106	85	118	1,160
呼吸器外科	59	52	50	45	48	74	62	63	61	59	63	69	705
精神科	45	56	42	50	51	36	59	51	52	50	53	36	581
リハビリ科	3	1	3	0	0	2	1	1	0	3	1	2	17



(2) 初診患者数

	4月	5月	6月	7月	8月	9月	10月	11月	12月	1月	2月	3月	年間
口腔外科	231	202	216	223	209	228	223	247	244	189	206	274	2,692
整形外科	167	168	152	155	154	137	171	162	148	181	137	169	1,901
小児科	96	105	103	135	144	101	110	283	163	87	87	88	1,502
皮膚科	87	93	110	114	127	88	95	93	81	89	57	96	1,130
呼吸器内科	77	44	53	49	58	81	67	93	63	150	123	87	945
消化器内科	79	62	75	72	81	71	74	82	76	60	68	95	895
内科	32	59	69	62	83	78	69	116	68	79	80	83	878
泌尿器科	83	63	86	87	81	83	68	71	53	64	62	67	868
放射線診断科	74	66	72	51	58	70	78	79	77	75	59	93	852
脳神経外科	53	37	47	61	47	43	44	48	59	44	58	33	574
産婦人科	52	48	45	41	43	40	57	38	39	48	39	50	540
神経内科	56	45	43	45	48	35	42	56	48	22	25	33	498
外科	48	45	38	35	34	33	40	31	34	38	30	35	441
循環器内科	22	20	21	15	27	14	23	27	19	24	21	30	263
眼科	11	14	25	18	14	12	16	16	16	11	11	20	184
耳鼻咽喉科	9	12	12	17	9	20	11	18	15	17	14	20	174
乳腺外科	12	8	22	11	17	12	15	21	12	5	12	7	154
糖尿内科	11	2	9	6	9	9	8	21	7	2	3	14	101
放射線治療科	12	9	8	4	8	8	7	8	13	10	4	7	98
腎臓内科	1	1	3	0	3	0	2	0	4	3	0	2	19
精神科	0	2	2	1	0	1	1	1	1	3	1	2	15
呼吸器外科	0	2	0	0	2	1	1	0	0	1	2	0	9
血液浄化	0	0	0	0	0	0	0	0	0	0	1	0	1
リハビリ科	0	0	0	0	0	0	0	0	0	0	0	1	1

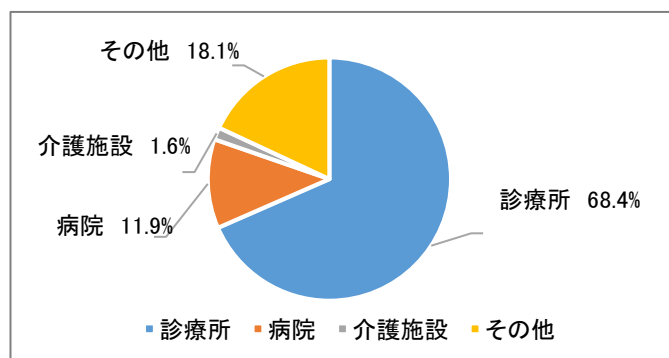


3 紹介率・逆紹介率

(1) 紹介機関の割合

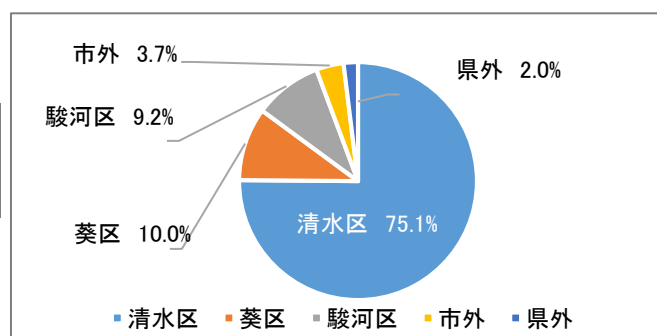
その他: 健診センターや歯医者等

	診療所	病院	介護施設	その他	総計
紹介件数	5,334	925	127	1,408	7,794
紹介率	68.4%	11.9%	1.6%	18.1%	100%



(2) 紹介機関の地区別割合

	清水区	葵区	駿河区	市外	県外	総計
紹介機関	5,856	776	719	291	152	7,794
紹介率	75.1%	10.0%	9.2%	3.7%	2.0%	100%

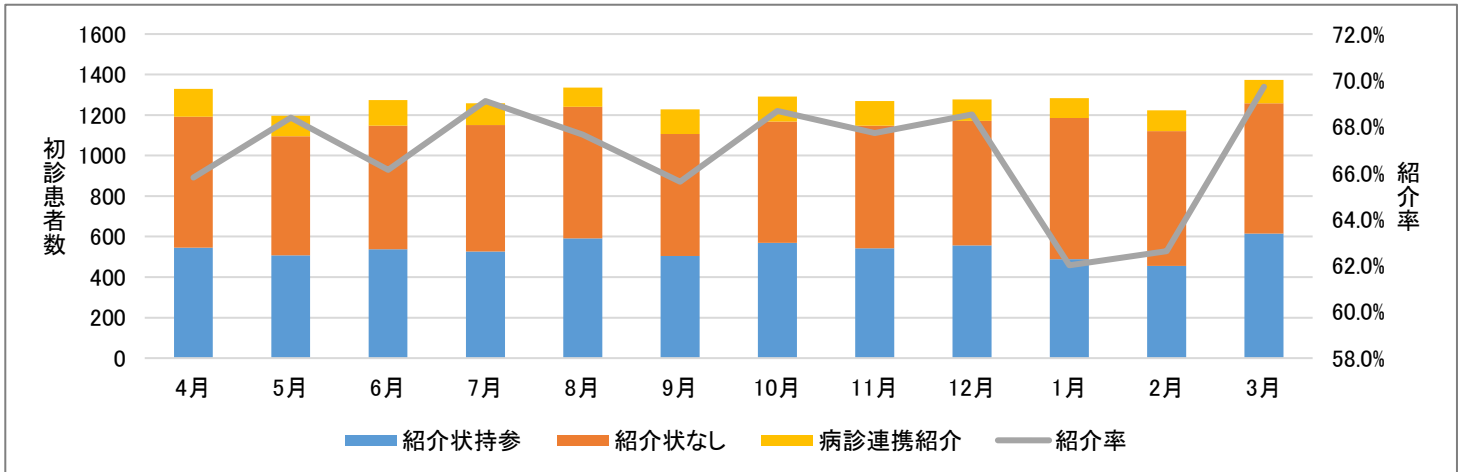


(3) 紹介患者数と紹介率

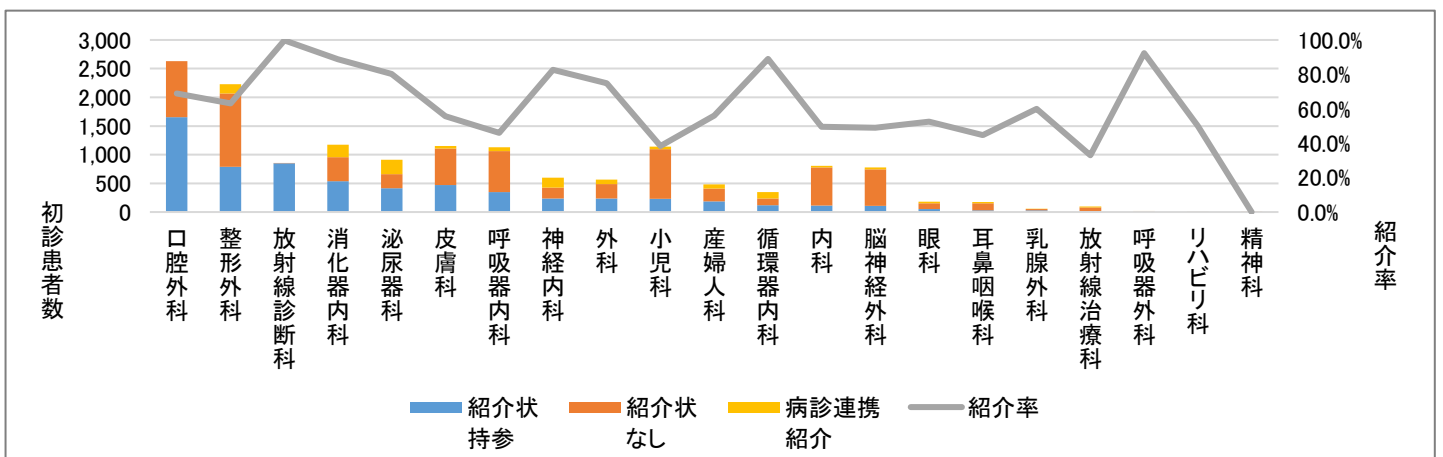
紹介状あり：他病院・診療所から紹介状により紹介された患者数

紹介率：紹介状あり／初診患者の総数－休日・夜間の救急患者数－休日・夜間の救急患者数に含まれない救急搬送患者数

	4月	5月	6月	7月	8月	9月	10月	11月	12月	1月	2月	3月	年間
紹介状持参	546	507	538	526	591	504	569	543	556	488	456	615	6,439
病診連携紹介	137	101	126	107	95	122	124	122	106	98	102	115	1,355
紹介状なし	646	589	610	625	650	603	599	605	616	697	665	643	7,548
紹介率	65.8%	68.4%	66.1%	69.1%	67.7%	65.6%	68.7%	67.7%	68.5%	62.0%	62.6%	69.7%	66.9%

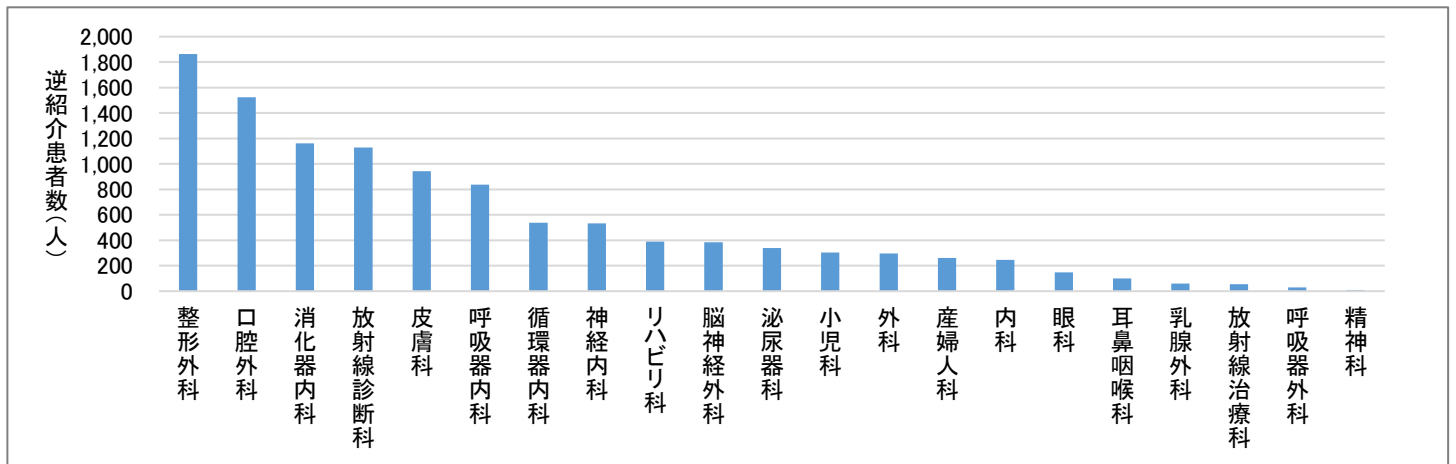


	紹介状持参	病診連携紹介	紹介状なし	紹介率
口腔外科	1,655	0	978	68.9%
整形外科	788	164	1,278	63.1%
放射線診断科	849	0	4	99.8%
消化器内科	539	218	418	88.8%
泌尿器科	414	247	248	80.2%
皮膚科	472	43	635	55.7%
呼吸器内科	349	70	712	45.9%
神経内科	238	173	186	82.7%
外科	237	81	249	74.8%
小児科	230	42	867	38.5%
産婦人科	184	69	227	56.0%
循環器内科	120	113	116	88.9%
内科	114	30	662	49.5%
脳神経外科	107	32	638	48.9%
眼科	54	29	96	52.5%
耳鼻咽喉科	32	19	123	44.7%
乳腺外科	30	6	24	60.0%
放射線治療科	16	16	65	33.0%
呼吸器外科	9	3	5	92.3%
リハビリ科	2	0	2	50.0%
精神科	0	0	15	0.0%



(4) 逆紹介患者数

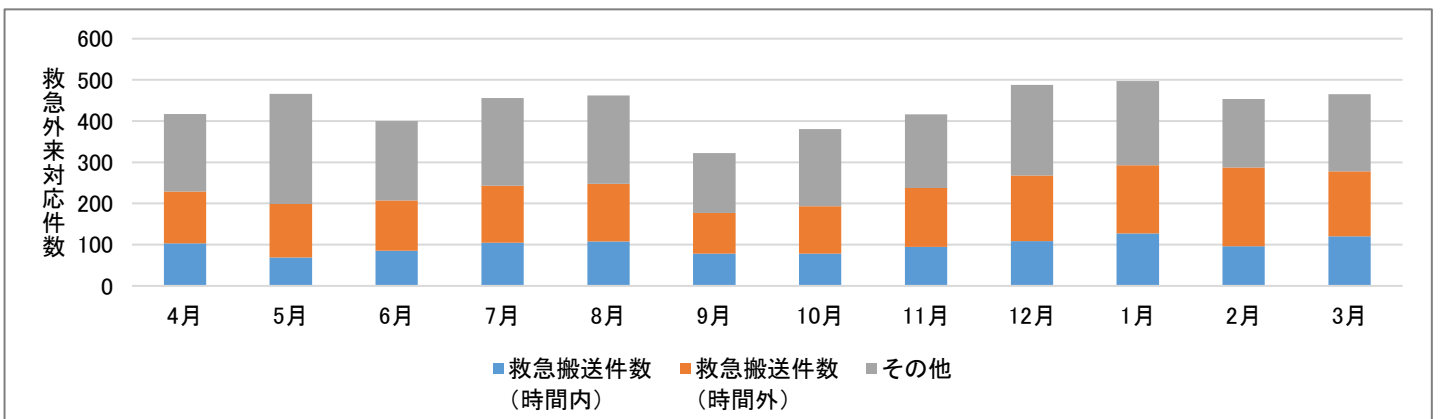
	4月	5月	6月	7月	8月	9月	10月	11月	12月	1月	2月	3月	年間
整形外科	152	142	123	151	155	146	162	132	155	162	165	218	1,863
口腔外科	145	138	121	119	126	117	110	149	137	116	117	128	1,523
消化器内科	93	81	103	99	96	92	100	99	117	86	79	117	1,162
放射線診断科	101	87	91	70	80	87	98	104	111	103	83	114	1,129
皮膚科	59	61	79	66	78	73	68	72	67	111	87	121	942
呼吸器内科	65	55	73	69	64	93	71	87	71	44	57	89	838
循環器内科	19	32	51	28	43	50	43	45	53	55	46	74	539
神経内科	56	50	40	39	65	45	37	40	52	37	36	37	534
リハビリ科	35	21	34	22	45	27	32	43	38	21	33	38	389
脳神経外科	18	28	31	29	22	32	30	43	44	21	45	41	384
泌尿器科	43	25	31	25	39	22	36	31	24	21	19	23	339
小児科	24	29	29	38	24	22	21	32	24	10	31	20	304
外科	27	16	39	20	21	24	23	17	29	26	28	27	297
産婦人科	15	28	38	39	17	12	23	14	21	24	11	20	262
内科	30	12	17	17	18	25	27	15	24	23	16	23	247
眼科	15	13	15	15	12	6	11	13	14	13	9	13	149
耳鼻咽喉科	9	9	8	4	8	11	9	8	13	3	8	10	100
乳腺外科	3	5	6	3	6	2	6	4	5	4	5	10	59
放射線治療科	9	3	6	3	2	4	3	3	6	4	3	8	54
呼吸器外科	3	2	1	1	4	6	2	4	0	1	1	4	29
精神科	0	2	3	0	0	1	2	0	1	0	0	0	9
総計	921	839	939	857	925	897	914	955	1,006	885	879	1,135	11,152



4 地域救急貢献

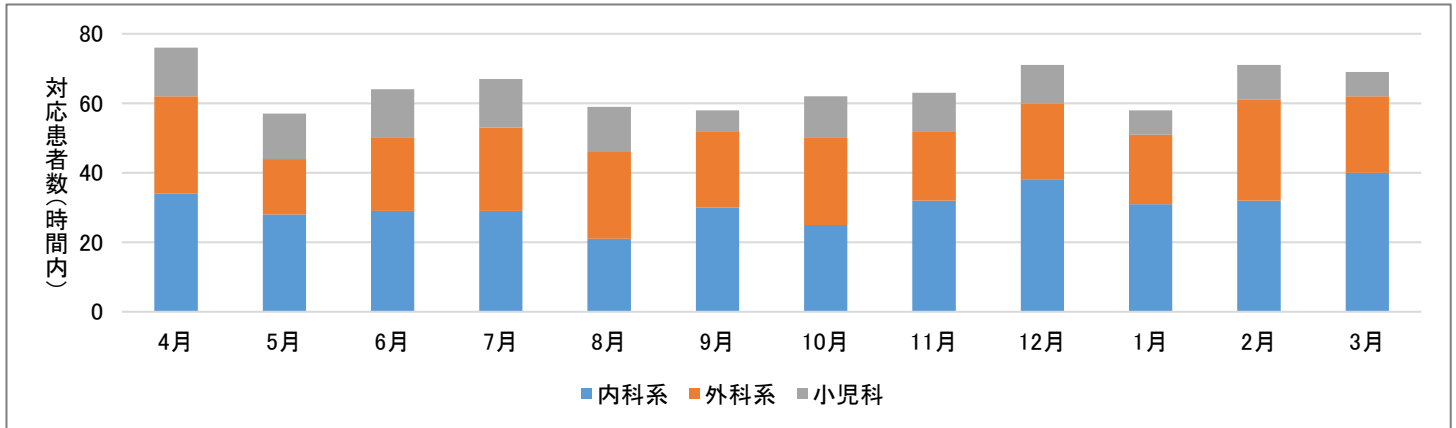
(1) 救急外来対応実績

	4月	5月	6月	7月	8月	9月	10月	11月	12月	1月	2月	3月	総計
救急搬送件数(時間内)	103	69	85	105	108	78	78	95	109	127	96	120	1,173
救急搬送件数(時間外)	126	130	122	138	140	99	115	143	159	166	191	158	1,687
その他	188	267	193	213	214	145	188	178	220	204	167	187	2,364



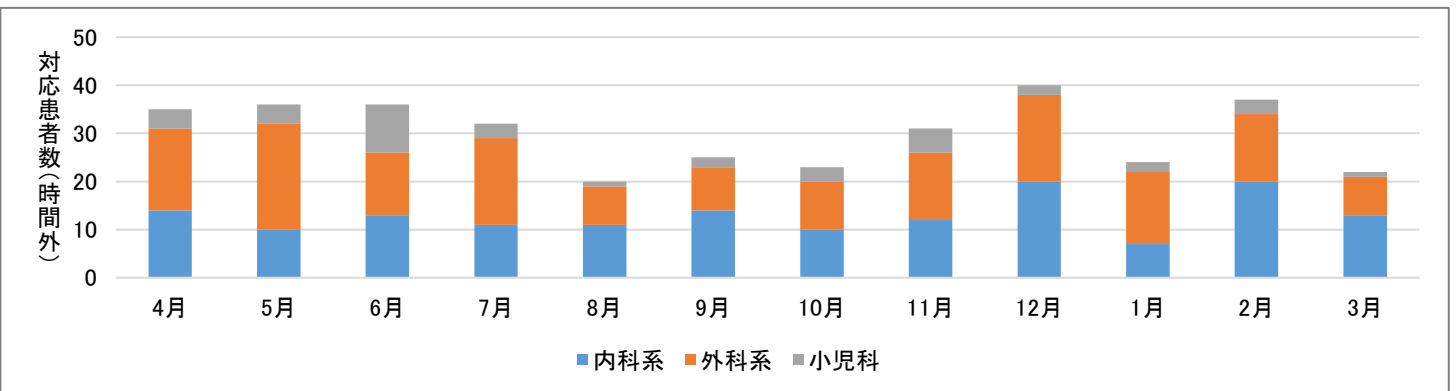
(2) 時間内分野別対応患者数(救急紹介患者対応)

	4月	5月	6月	7月	8月	9月	10月	11月	12月	1月	2月	3月	計	比率
内科系	34	28	29	29	21	30	25	32	38	31	32	40	369	47.6%
外科系	28	16	21	24	25	22	25	20	22	20	29	22	274	35.4%
小児科	14	13	14	14	13	6	12	11	11	7	10	7	132	17.0%
計	76	57	64	67	59	58	62	63	71	58	71	69	775	100%



(3) 時間外分野別対応患者数(救急紹介患者対応)

	4月	5月	6月	7月	8月	9月	10月	11月	12月	1月	2月	3月	計	比率
内科系	14	10	13	11	11	14	10	12	20	7	20	13	155	42.9%
外科系	17	22	13	18	8	9	10	14	18	15	14	8	166	46.0%
小児科	4	4	10	3	1	2	3	5	2	2	3	1	40	11.1%
計	35	36	36	32	20	25	23	31	40	24	37	22	361	100%



(4) 二次救急当番回数

	4月	5月	6月	7月	8月	9月	10月	11月	12月	1月	2月	3月	平均	総計
内科系	7	8	6	7	7	7	7	7	7	7	6	7	6.9	83
外科系	11	12	13	14	13	12	13	13	12	14	12	14	12.8	153
小児科	5	5	5	4	5	4	5	4	5	4	3	5	4.5	54
計	23	25	24	25	25	23	25	24	24	25	21	26	24.2	290

(5) 救急車受入要請の不应需率

	4月	5月	6月	7月	8月	9月	10月	11月	12月	1月	2月	3月	総計
救急受入要請数	285	261	278	307	337	263	242	294	321	355	359	334	3,636
不应需件数(時間内)	21	31	38	23	46	18	20	19	13	28	30	32	319
不应需件数(時間外)	26	27	31	36	18	23	18	28	22	25	31	24	309
不应需率	16.5%	22.2%	24.8%	19.2%	19.0%	15.6%	15.7%	16.0%	10.9%	14.9%	17.0%	16.8%	17.3%

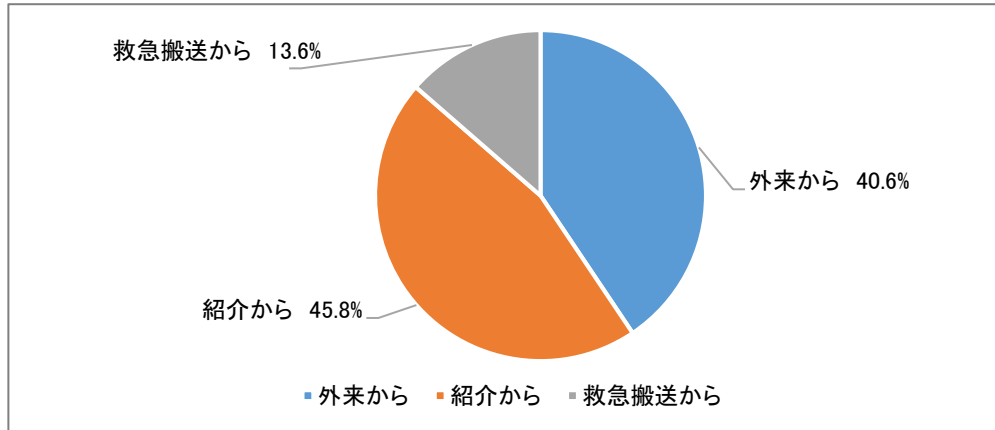
5 入院患者

(1) 入院経路

各入院割合：各入院経路患者数/(救急搬送からの患者数+紹介からの患者数+外来からの患者数)

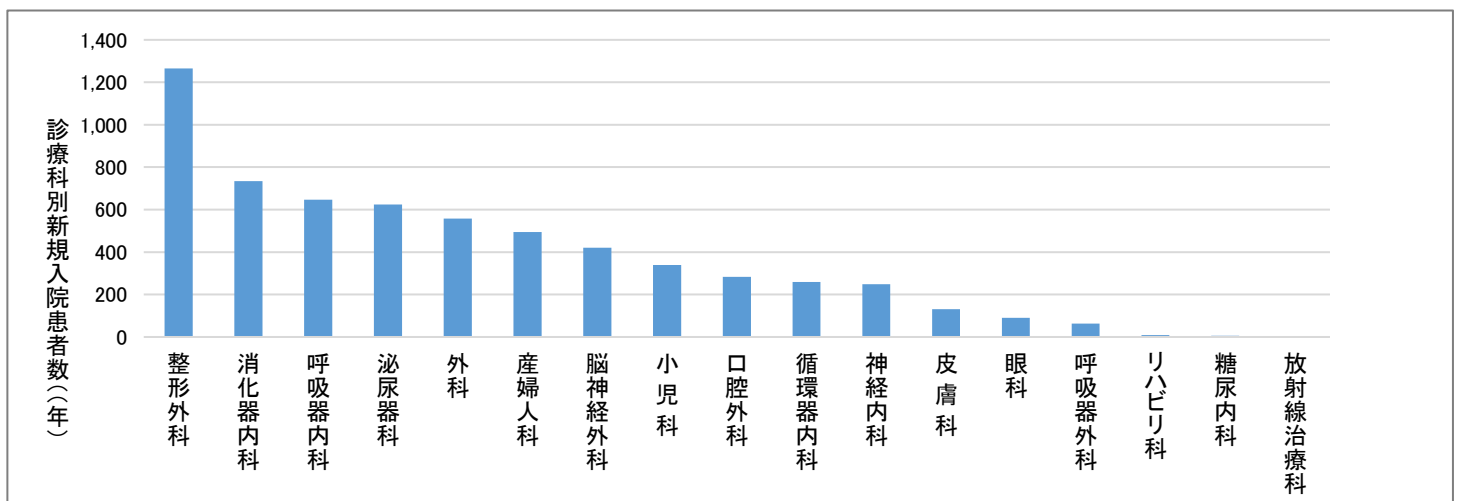
各患者数：2021年度のDPC調査提出データのうち様式1対象患者から抽出

	4月	5月	6月	7月	8月	9月	10月	11月	12月	1月	2月	3月	年間
外来から	40.5%	38.9%	40.7%	42.8%	41.4%	40.7%	42.1%	40.4%	39.4%	42.0%	39.4%	37.8%	40.6%
紹介から	45.9%	46.8%	47.2%	46.6%	45.0%	45.3%	46.5%	46.0%	44.4%	45.4%	45.5%	43.8%	45.8%
救急搬送から	13.5%	14.3%	12.2%	10.6%	13.5%	14.1%	11.4%	14.3%	13.1%	12.5%	15.1%	18.5%	13.6%



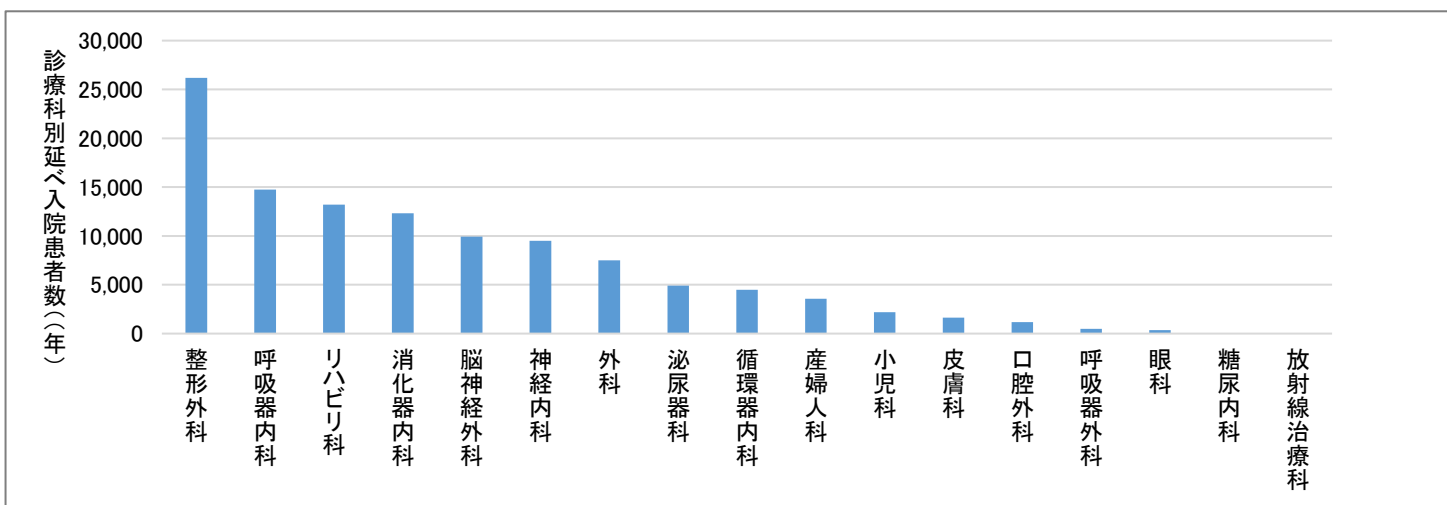
(2) 月別新規入院患者数(診療科別)

	4月	5月	6月	7月	8月	9月	10月	11月	12月	1月	2月	3月	年間
整形外科	95	99	96	90	99	94	97	108	117	130	113	128	1,266
消化器内科	71	50	58	52	70	62	52	67	58	65	63	67	735
呼吸器内科	47	44	60	39	80	57	40	50	55	62	64	49	647
泌尿器科	50	46	59	54	60	52	57	50	50	54	42	50	624
外科	51	45	43	39	58	35	44	53	42	49	50	49	558
産婦人科	39	34	53	44	42	35	52	30	35	45	47	39	495
脳神経外科	35	24	25	30	25	37	38	40	41	37	46	42	420
小児科	28	20	48	28	33	27	35	24	25	24	27	20	339
口腔外科	21	24	23	22	29	20	21	33	27	15	21	28	284
循環器内科	12	13	13	13	14	18	17	19	38	33	31	38	259
神経内科	28	30	31	27	26	16	13	16	12	24	12	13	248
皮膚科	7	11	9	10	16	11	16	13	6	11	7	14	131
眼科	10	12	8	8	7	9	5	7	4	8	4	9	91
呼吸器外科	4	7	0	5	4	6	11	4	5	6	6	5	63
リハビリ科	2	1	2	0	1	0	0	0	0	1	2	0	9
糖尿内科	0	0	1	0	1	0	0	2	1	0	1	0	6
放射線治療科	0	0	0	0	0	0	0	0	1	0	0	0	1
総計	500	460	529	461	565	479	498	516	517	564	536	551	6,176



(3) 月別延べ入院患者数(診療科別)

	4月	5月	6月	7月	8月	9月	10月	11月	12月	1月	2月	3月	年間
整形外科	1,962	1,905	1,952	1,961	1,826	1,783	2,066	2,062	2,405	2,775	2,804	2,675	26,176
呼吸器内科	1,143	1,187	1,332	1,238	1,502	1,341	1,170	1,119	1,071	1,321	1,185	1,153	14,762
リハビリ科	997	1,168	925	946	1,144	1,079	1,149	1,186	1,049	1,201	1,198	1,155	13,197
消化器内科	1,010	856	918	904	1,042	1,142	1,000	994	1,061	1,086	1,104	1,192	12,309
脳神経外科	473	688	633	632	629	681	1,002	976	1,065	1,019	958	1,184	9,940
神経内科	1,270	1,042	1,150	1,449	1,204	552	482	576	468	483	417	425	9,518
外科	458	573	641	553	661	520	587	588	603	705	776	850	7,515
泌尿器科	396	385	394	441	526	379	348	372	425	441	370	422	4,899
循環器内科	145	215	149	163	218	319	300	344	529	719	611	760	4,472
産婦人科	263	291	317	324	313	222	355	236	265	312	320	339	3,557
小児科	165	170	301	232	195	186	184	172	157	137	154	151	2,204
皮膚科	70	138	93	107	188	110	210	213	169	117	110	121	1,646
口腔外科	94	83	90	76	124	88	119	123	117	58	91	117	1,180
呼吸器外科	43	88	40	22	24	22	56	31	53	18	30	49	476
眼科	40	39	39	34	24	40	20	24	18	32	10	40	360
糖尿内科	0	0	10	2	1	3	0	16	4	0	11	0	47
放射線治療科	0	0	0	0	0	0	0	0	14	0	0	0	14
総計	8,529	8,828	8,984	9,084	9,621	8,467	9,048	9,032	9,473	10,424	10,149	10,633	112,272



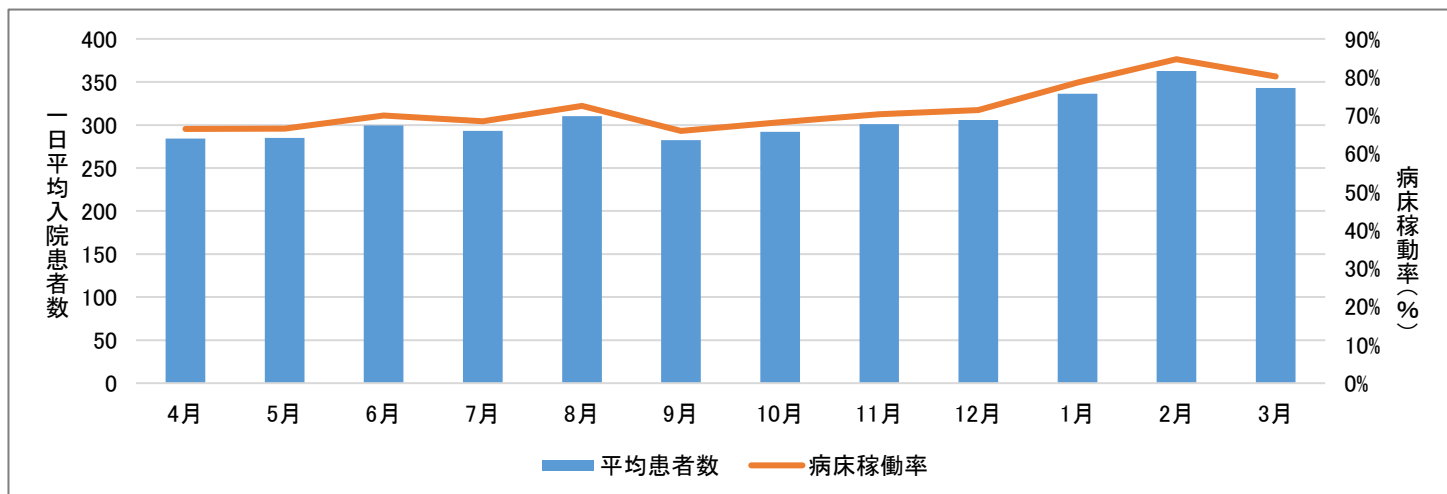
(4) 病床稼働率

病床数: 428床(一般病床: 378床、回復期リハビリテーション: 44床、HCU: 6床)

平均患者数: のべ在院患者数/月内の日数

病床利用率: 延べ患者数/(病床数×月内の日数)

	4月	5月	6月	7月	8月	9月	10月	11月	12月	1月	2月	3月	年間
延べ患者数	8,529	8,828	8,984	9,084	9,621	8,467	9,048	9,032	9,473	10,424	10,149	10,633	112,272
平均患者数	284	285	300	293	310	282	292	301	306	336	363	343	307.6
病床稼働率	66.4%	66.5%	70.0%	68.5%	72.5%	65.9%	68.2%	70.3%	71.4%	78.6%	84.7%	80.1%	71.9%



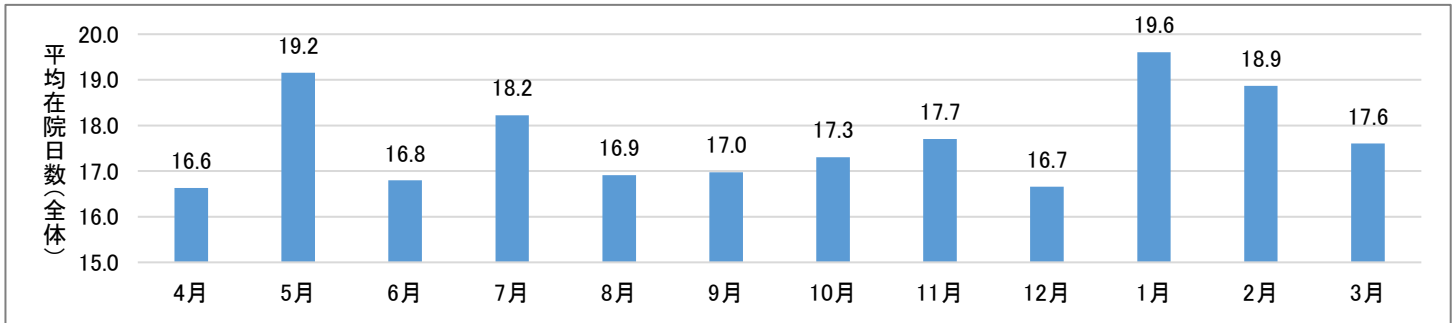
(5) 平均在院日数

在院患者数: 延べ入院患者数－退院患者数

平均在院日数: 在院患者数÷((新入院患者数+退院患者数)÷2)

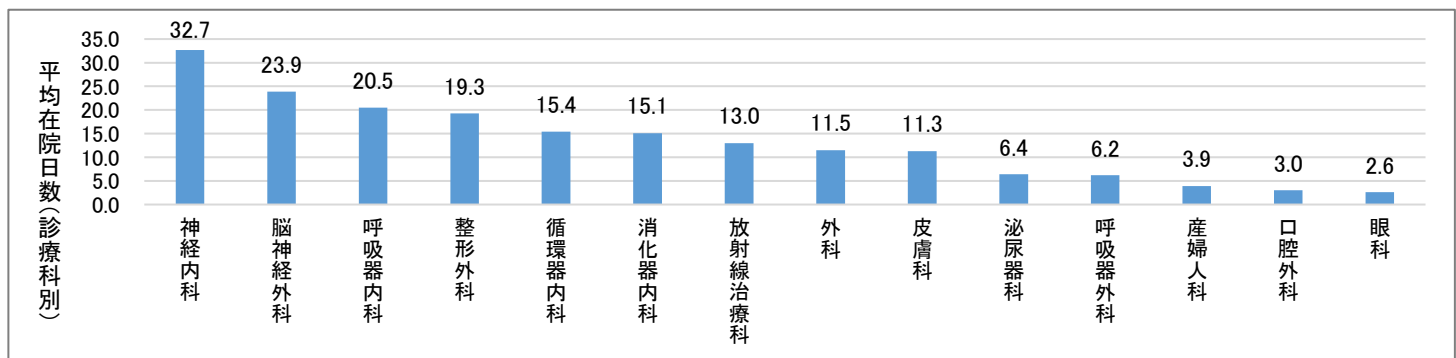
① 全体

	4月	5月	6月	7月	8月	9月	10月	11月	12月	1月	2月	3月	年間
延入院患者数	8,529	8,828	8,984	9,084	9,621	8,467	9,048	9,032	9,473	10,424	10,149	10,633	112,272
在院患者数	8,058	8,409	8,499	8,601	9,108	8,003	8,557	8,579	8,919	9,970	9,659	10,043	106,405
新入院患者数	498	459	527	461	564	479	498	516	517	563	534	551	6,167
退院患者数	471	419	485	483	513	464	491	453	554	454	490	590	5,867
平均在院日数	16.6	19.2	16.8	18.2	16.9	17.0	17.3	17.7	16.7	19.6	18.9	17.6	17.7



② 診療科別

	4月	5月	6月	7月	8月	9月	10月	11月	12月	1月	2月	3月	年間
神経内科	37.0	30.9	37.8	45.0	36.2	25.2	29.5	37.0	22.8	20.0	32.3	28.2	32.7
脳神経外科	14.0	24.4	22.1	18.0	24.3	22.6	26.2	25.6	24.6	32.7	26.7	23.8	23.9
呼吸器内科	21.8	25.1	23.0	24.5	19.0	20.2	22.6	19.9	18.1	20.2	16.3	17.9	20.5
整形外科	19.1	17.5	20.9	19.0	18.4	17.0	18.9	18.4	17.9	23.4	23.0	17.6	19.3
循環器内科	15.4	17.0	7.4	9.7	12.6	20.7	13.2	14.0	13.4	18.6	19.9	16.5	15.4
消化器内科	13.5	16.2	13.0	14.1	15.6	15.4	17.4	14.2	14.4	16.1	15.8	15.4	15.1
放射線治療科	0.0	0.0	0.0	0.0	0.0	0.0	0.0	0.0	13.0	0.0	0.0	0.0	13.0
外科	7.9	11.9	11.3	13.0	9.8	11.9	11.8	10.1	10.6	14.3	12.7	13.5	11.5
皮膚科	10.8	10.0	8.7	10.3	10.8	8.5	11.2	17.2	15.5	12.2	11.8	8.5	11.3
泌尿器科	6.2	7.6	5.3	6.6	6.5	6.1	5.0	6.3	7.1	7.4	6.9	6.9	6.4
呼吸器外科	8.4	15.3	24.7	4.8	3.8	3.6	3.4	4.3	8.5	2.0	4.5	6.3	6.2
産婦人科	3.7	5.4	3.7	3.6	4.6	2.8	3.1	4.9	4.2	4.8	3.3	4.0	3.9
口腔外科	3.2	2.8	2.8	2.0	3.4	3.5	4.5	3.0	2.2	3.1	3.9	2.7	3.0
眼科	2.3	2.9	3.1	2.7	3.2	2.9	2.2	2.5	2.4	2.5	2.3	2.2	2.6

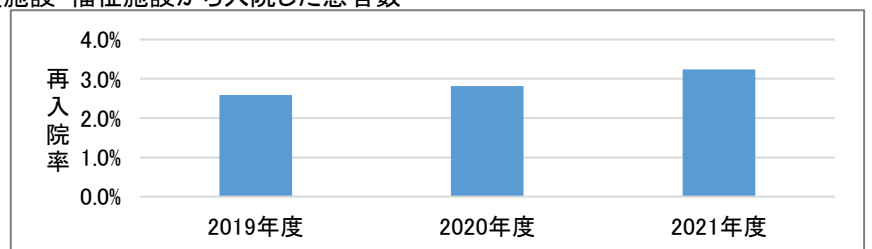


(6) 30日以内の再入院率

予定外入院: 前回の退院から30日以内に予定外で再入院した患者数

家庭等からの入院: 家庭、他院からの転院、介護施設・福祉施設から入院した患者数

	30日以内に予定外入院	家庭等から入院患者	再入院率
2019年度	151	5,830	2.6%
2020年度	153	5,429	2.8%
2021年度	151	4,663	3.2%



(7) 在宅復帰率

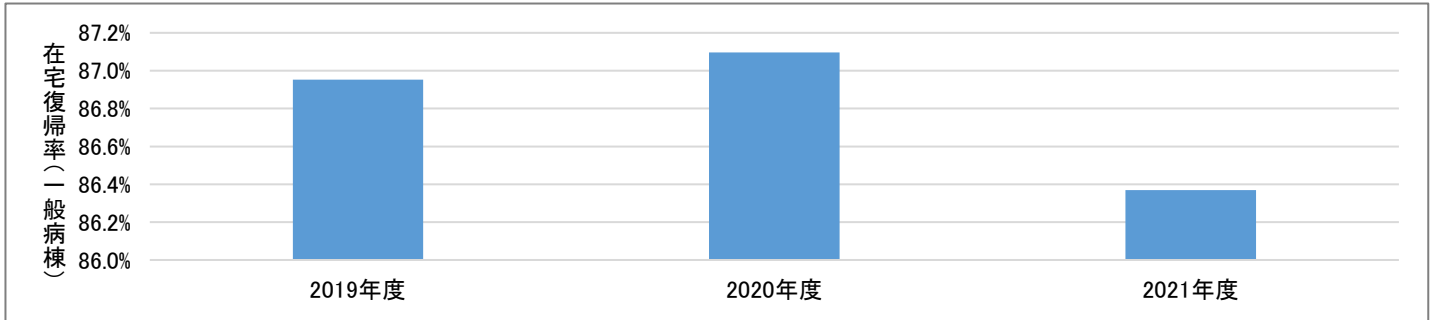
在宅復帰率: 退院先が自宅等／退院患者数

退院先が自宅等: 2021年度に退院した入院患者の退院が家庭への退院、介護老人保健施設等で集計

退院患者: 2021年度のDPC調査提出データのうち様式1対象患者から抽出

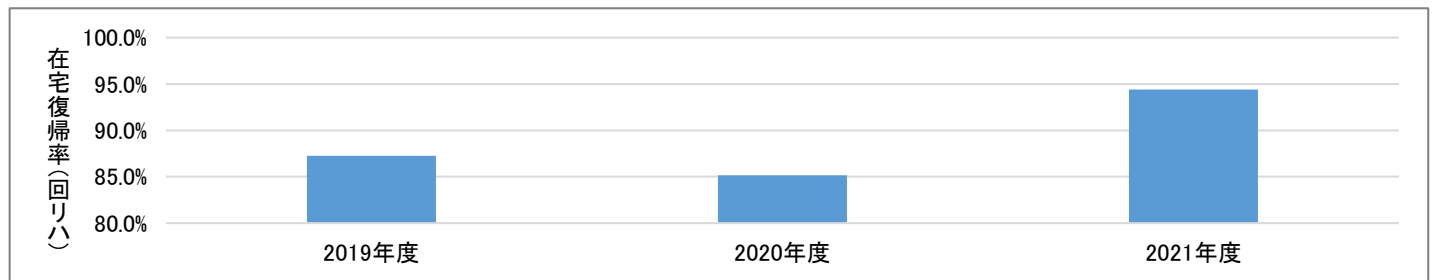
① 一般病棟

	退院先が自宅等	退院患者数	在宅復帰率
2019年度	4,325	4,974	87.0%
2020年度	3,584	4,115	87.1%
2021年度	3,726	4,314	86.4%



② 回復期リハビリテーション病棟

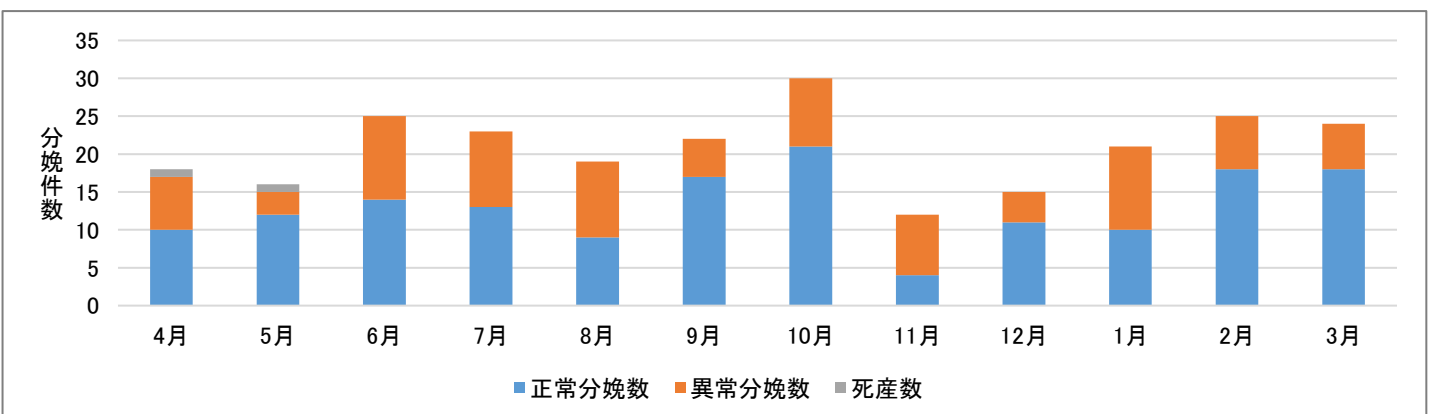
	退院先が自宅等	退院患者数	在宅復帰率
2019年度	185	212	87.3%
2020年度	178	209	85.2%
2021年度	202	214	94.4%



(8) 地域分娩貢献

異常分娩: 帝王切開・吸引分娩・鉗子分娩等(正常分娩以外)

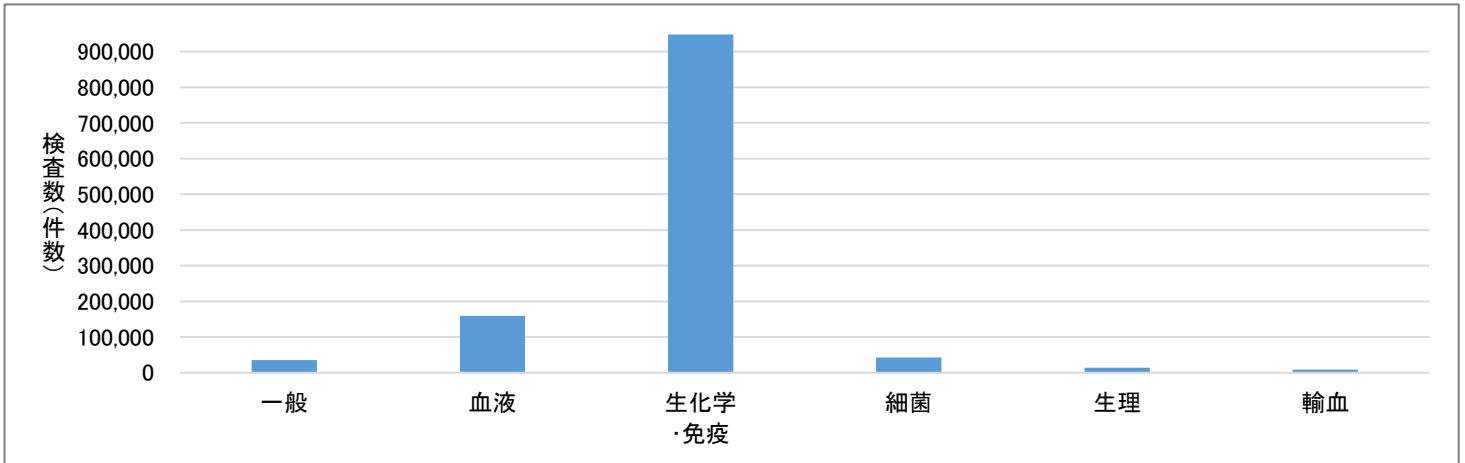
	4月	5月	6月	7月	8月	9月	10月	11月	12月	1月	2月	3月	年間
正常分娩数	10	12	14	13	9	17	21	4	11	10	18	18	157
異常分娩数	7	3	11	10	10	5	9	8	4	11	7	6	91
死産数	1	1	0	0	0	0	0	0	0	0	0	0	2



【診療科領域に関する指標】

1 検査部門

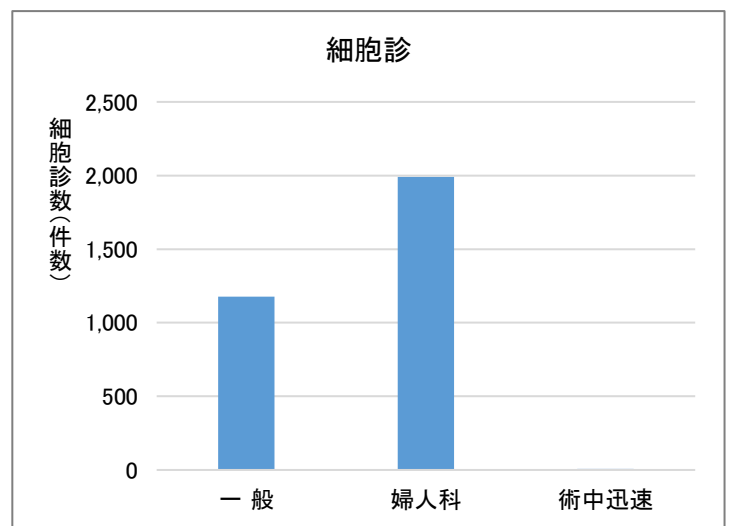
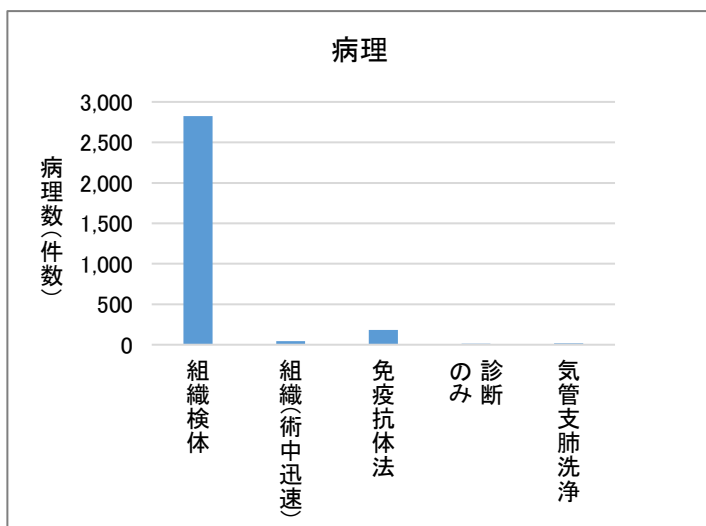
	4月	5月	6月	7月	8月	9月	10月	11月	12月	1月	2月	3月	年間
一般	2,738	2,504	3,790	3,292	2,857	2,742	2,790	2,958	2,860	2,922	2,741	3,358	35,552
血液	12,680	11,794	13,546	12,996	13,408	12,837	12,720	13,555	14,045	14,023	13,463	14,792	159,859
生化学・免疫	74,044	69,419	86,473	80,233	81,082	76,159	74,589	78,883	81,070	81,565	75,085	89,547	948,149
細菌	3,380	3,159	3,563	3,223	3,723	3,263	3,257	3,569	3,450	3,373	6,222	2,658	42,840
生理	1,210	1,073	1,274	1,162	1,342	1,146	1,206	1,268	1,266	1,120	1,144	1,286	14,497
輸血	677	620	650	689	636	640	695	766	804	817	744	785	8,523



2 病理部門

	4月	5月	6月	7月	8月	9月	10月	11月	12月	1月	2月	3月	年間
組織検体	255	206	251	235	248	235	266	267	211	226	195	230	2,825
組織(術中迅速)	5	6	1	3	4	5	4	1	3	1	5	6	44
免疫抗体法	13	20	17	20	18	21	12	16	11	12	8	14	182
診断のみ	0	0	2	2	1	3	1	0	0	1	0	1	11
気管支肺洗浄	1	0	2	0	0	0	2	0	6	0	1	3	15

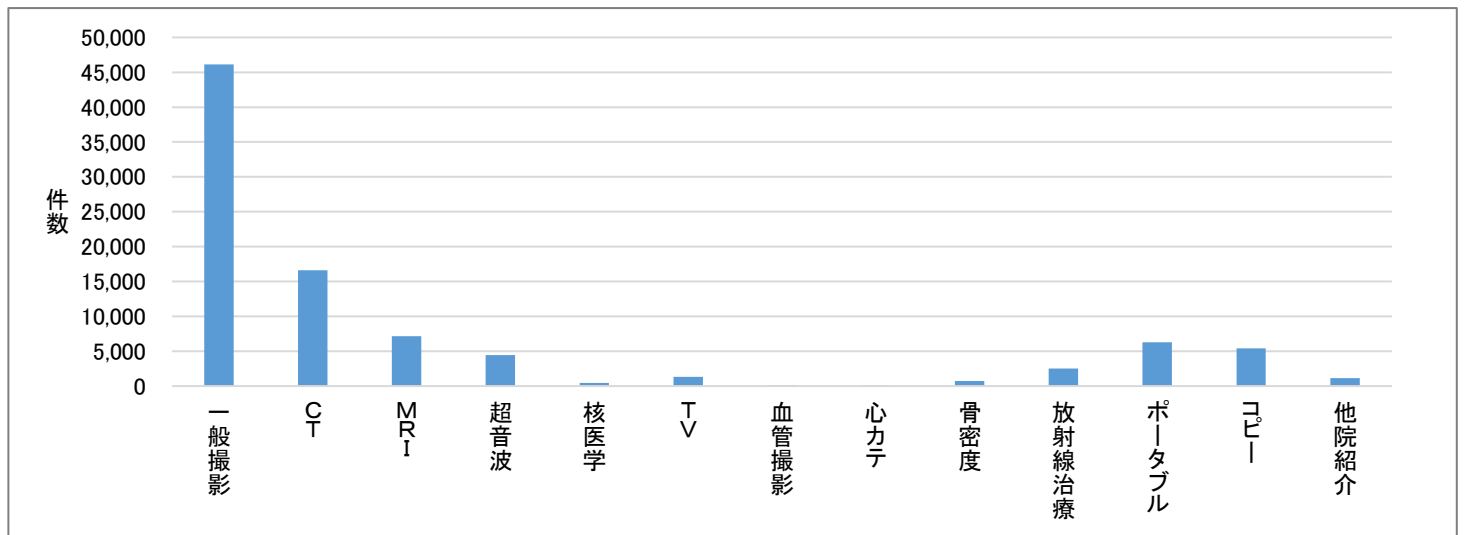
細胞診	4月	5月	6月	7月	8月	9月	10月	11月	12月	1月	2月	3月	年間
一般	129	74	98	99	115	99	91	113	112	78	71	99	1,178
婦人科	160	132	214	247	206	134	156	133	168	129	130	181	1,990
術中迅速	0	1	0	0	1	0	0	1	1	0	0	3	7



3 放射線部門

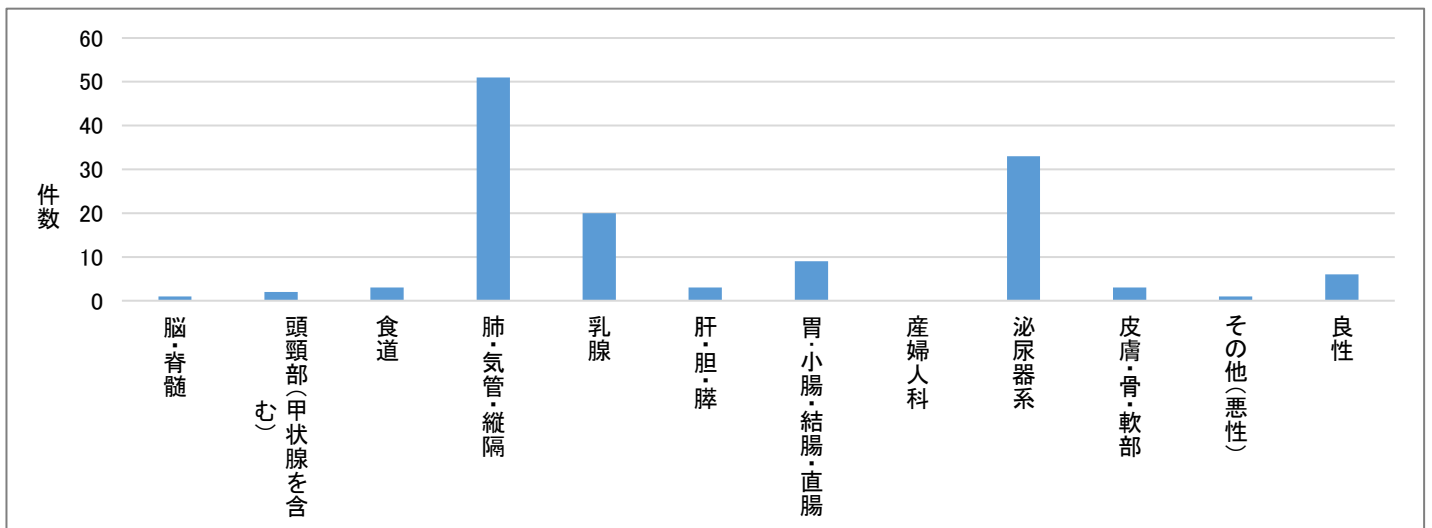
(1) 放射線科

	4月	5月	6月	7月	8月	9月	10月	11月	12月	1月	2月	3月	年間
一般撮影	3,730	3,436	3,797	4,037	3,826	3,563	3,686	3,995	4,038	4,002	3,699	4,324	46,133
CT	1,331	1,223	1,435	1,289	1,327	1,294	1,374	1,556	1,461	1,442	1,378	1,504	16,614
MRI	585	518	595	548	551	577	645	630	626	608	583	667	7,133
超音波	372	302	382	418	395	382	403	390	358	327	303	407	4,439
核医学	44	34	47	45	41	41	30	34	42	36	22	34	450
TV	118	86	151	217	135	111	92	103	88	68	74	86	1,329
血管撮影	14	9	13	15	7	13	12	14	20	6	0	24	147
心カテ	0	4	11	7	5	8	11	5	13	10	8	12	94
骨密度	67	66	64	54	66	47	54	59	74	59	57	69	736
放射線治療	175	244	317	103	83	180	271	182	291	233	227	232	2,538
ポータブル	417	461	446	490	549	439	505	551	557	555	610	697	6,277
コピー	474	439	401	397	435	455	464	454	484	435	447	509	5,394
他院紹介	102	86	92	71	82	90	102	106	114	106	84	118	1,153



(2) 放射線治療科

	脳・脊髄	頭頸部 (甲状腺を含む)	食道	肺・気管・縦隔	乳腺	肝・胆・膵	胃・小腸・結腸・直腸	産婦人科	泌尿器系	皮膚・骨・軟部	その他(悪性)	良性	総計
	1	2	3	51	20	3	9	0	33	3	1	6	132



4 内視鏡部門

その他:食道ファイバースコープ、胃・十二指腸ファイバースコープ・腹腔鏡検査等が含まれる

上部内視鏡検査							総計	
生検	内視鏡的止血術	内視鏡的粘膜下層剥離術・粘膜切除術	食道胃静脈瘤硬化療法・結紮術	超音波内視鏡	経皮内視鏡的胃瘻造設術	上部消化管ステント留置術		その他
282	74	17	11	16	23	21	1,163	1,607

ERCP						総計	
内視鏡的乳頭切開術	内視鏡的経鼻胆道ドレナージ術	内視鏡的経鼻胆嚢ドレナージ術	内視鏡的胆道チューブステント留置術	内視鏡的胆道メタリックステント留置術	内視鏡的膵管ステント留置術		その他
60	31	2	30	14	5	0	142

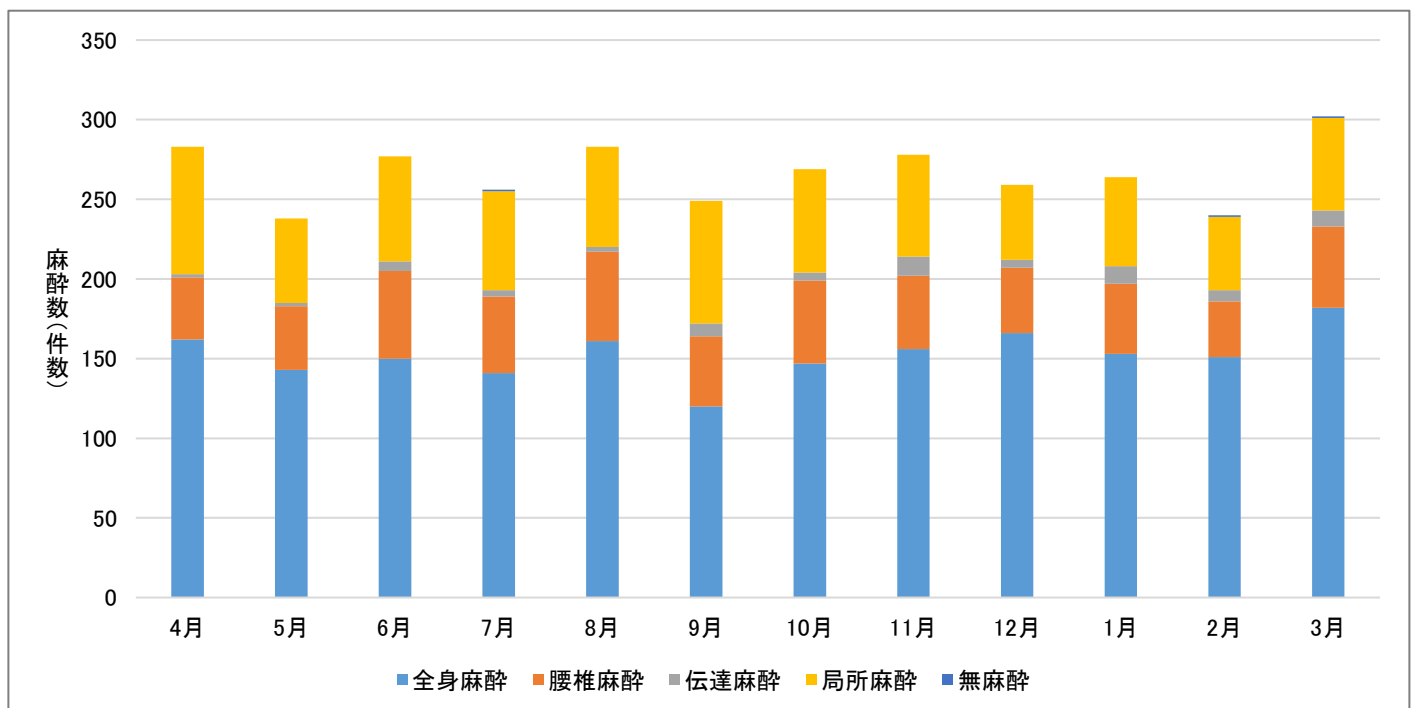
大腸内視鏡					総計	
生検	内視鏡的ポリペクミー術	内視鏡的粘膜切除術	内視鏡的粘膜下層剥離術	大腸ステント留置術		その他
151	276	190	10	14	416	1,057

ラジオ波焼灼療法	肝生検
9	2

5 手術部門

(1) 麻酔件数

2021年度	4月	5月	6月	7月	8月	9月	10月	11月	12月	1月	2月	3月	年間
全身麻酔	162	143	150	141	161	120	147	156	166	153	151	182	1,832
腰椎麻酔	39	40	55	48	56	44	52	46	41	44	35	51	551
伝達麻酔	2	2	6	4	3	8	5	12	5	11	7	10	75
局所麻酔	80	53	66	62	63	77	65	64	47	56	46	58	737
無麻酔	0	0	0	1	0	0	0	0	0	0	1	1	3
計	283	238	277	256	283	249	269	278	259	264	240	302	3,198



(2) 診療科別手術実績

① 外科手術件数

手術名	件数	
乳癌手術	1	
胃癌手術	噴門側胃切除術	1
	幽門側胃切除術	11
	胃全摘	4
	その他の手術	1
胃その他の手術(癌以外)	1	
大腸癌手術	結腸切除術	47
	直腸前方切除術	20
	直腸切断術	1
	その他の手術	5
大腸その他の手術(癌以外)	45	
小腸その他の手術(癌以外)	11	
肝切除術	肝癌	5
	肝癌以外	1
胆膵脾領域手術	膵頭十二指腸切除術	4
	膵体尾部切除術	1
	膵全摘	1
	脾摘出術	1
胆道・胆嚢癌手術	胆嚢悪性腫瘍摘出術	2
胆石症手術	胆嚢摘出術	66
	総胆管切石	0
痔手術	24	
腸閉塞手術	20	
虫垂切除術	35	
鼠径ヘルニア	132	
その他のヘルニア	27	
血管外科手術	大動脈瘤手術	0
	動脈バイパス手術	0
	下肢静脈瘤手術	42
	他の血管外科手術	3
その他	30	
総計	542	

② 眼科手術件数

手術名	件数
白内障	90
硝子体	0
緑内障	0
その他内眼手術	0
外眼手術	3
総数	93

③ 産婦人科手術件数

手術名	件数
子宮頸部悪性腫瘍手術	5
子宮体部悪性腫瘍手術	3
子宮付属器悪性腫瘍手術	12
総計	20

④ 呼吸器外科手術件数

手術名	件数
自然気胸	11
肺癌	12
転移性腫瘍	5
縦隔腫瘍	5
良性肺腫瘍	1
膿胸	2
胸部外傷	0
その他	2
総計	38

⑤ 口腔外科手術件数

(手術室、全麻又は局麻)

手術名	件数
歯・歯槽外科手術	208
補綴前外科手術	5
インプラント手術	52
消炎手術	2
良性腫瘍・嚢胞摘出手術	30
唾液腺関連手術	6
上顎洞関連手術	0
顎顔面外傷手術	4
顎矯正手術	29
悪性腫瘍切除手術	5
前癌病変手術	3
再建外科手術	2
その他の手術	1
総計	347

⑥ 皮膚科手術件数

手術名	件数	
全層・分層植皮術	19	
皮弁形成術	9	
瘢痕拘縮形成術	1	
デブリードマン	9	
皮膚良性腫瘍摘出術	210	
皮膚悪性腫瘍摘出術	扁平上皮癌	17
	基底細胞癌	18
	悪性黒色腫	2
	その他の悪性腫瘍	7
リンパ節摘出・郭清	3	
眼瞼下垂・内反形成術	29	
その他	28	
総計	352	

⑦ 整形外科手術件数

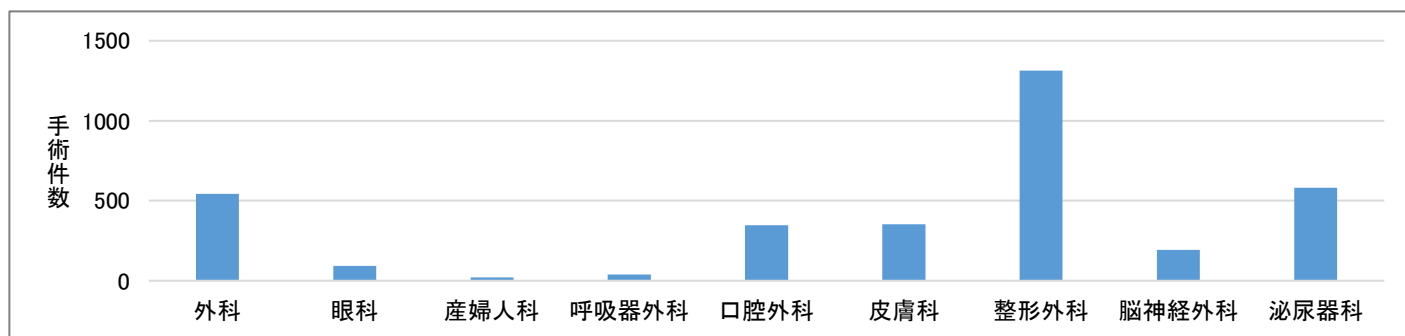
手術名		件数
脊椎前方固定術	頸椎	6
	腰椎	8
脊椎後方固定術	頸椎	3
	胸椎	32
	腰椎	69
椎弓切除術・形成術	頸椎	31
	胸椎	9
	腰椎	38
ヘルニア摘出術	腰椎	36
観血的整復固定術 (創外固定)	肩関節・鎖骨	63
	上腕・肘・前腕	39
	手関節・手・手指	179
	骨盤・股関節	123
	大腿・膝・下腿	41
	足関節・足・足趾	41
抜釘術		130
偽関節手術		4
人工骨頭置換術	股関節	94
	その他	2
人工関節置換術	股関節	20
	膝関節	30
	その他	5
持続灌流術(骨髄炎・感染症)		2
筋・腱縫合術、腱剥離術	アキレス腱	8
	手・指	15
	その他	1
関節鏡検査・手術		56
半月板・滑膜切除術 (関節鏡)	膝関節	23
靭帯縫合術・再建術	膝関節	12
	その他	6
腱鞘切開術		45
末梢神経手術		35
神経・血管縫合術		1
断端形成術・切断術		14
腱板修復術・前肩峰形成術		17
関節形成術		3
骨切り術	その他	2
関節固定術		3
関節授動術		6
骨・軟部腫瘍手術		21
異物除去術・デブリメント		31
その他		10
総計		1,314

⑧ 脳神経外科手術件数

手術名	件数
脳腫瘍摘出術	9
脳動脈瘤クリッピング術	5
脳血管内手術	48
脳動静脈奇形摘出術	0
神経血管減圧術	0
脳出血開頭血腫除去術	14
脳出血定位血腫除去術	0
急性硬膜外血腫除去術	1
急性硬膜下血腫除去術	3
慢性硬膜下血腫穿頭ドレナージ術	82
水頭症手術	15
頭蓋形成術	2
外減圧術	0
脳血管再建術(バイパス、CEA)	1
神経内視鏡手術	0
その他	13
総計	193

⑨ 泌尿器科手術件数

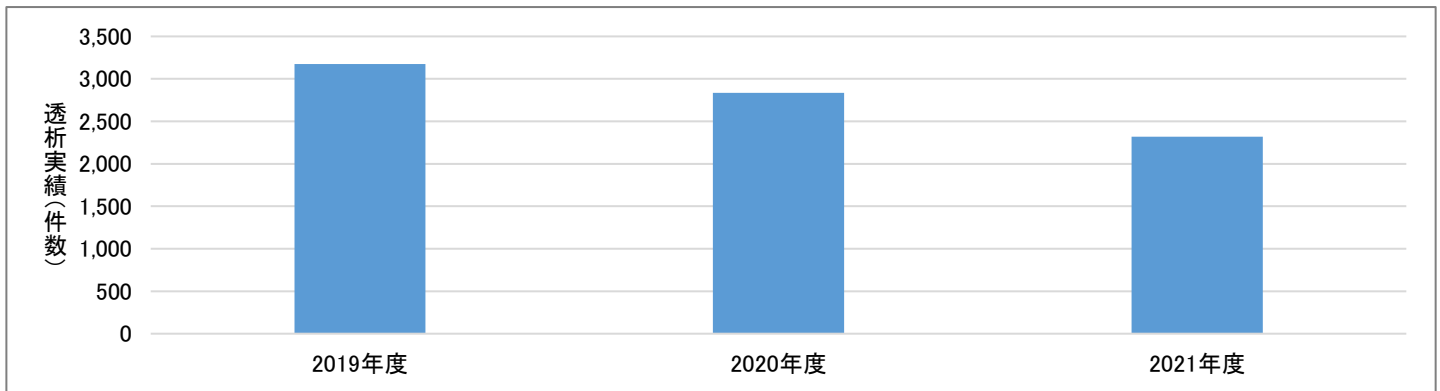
手術名		件数
尿路結石症	体外衝撃波治療	166
	経尿道の手術	63
	経皮の手術	2
	経尿道の手術	22
前立腺肥大症	経尿道的切除術	9
	経尿道的レーザー核出術	22
前立腺癌	腹腔鏡下前立腺全摘除術	17
膀胱癌	経尿道的切除術	101
	膀胱全摘術	6
腎盂・尿管癌	開腹腎尿管全摘除術	0
	腹腔鏡下腎尿管全摘除術	7
腎細胞癌 その他腎疾患	開腹腎摘除術	3
	腹腔鏡下腎摘除術	7
	腹腔鏡下腎部分切除術	3
副腎腫瘍	腹腔鏡下副腎摘除術	0
前立腺生検		152
総計		580



6 血液浄化センター

患者監視装置：2019年度：45台、2020年度・2021年度：20台

	4月	5月	6月	7月	8月	9月	10月	11月	12月	1月	2月	3月	年間
2019年度	270	275	260	324	282	247	259	274	292	253	215	222	3,173
2020年度	250	269	243	261	252	224	239	257	208	219	191	223	2,836
2021年度	197	192	254	260	189	200	177	163	178	168	170	172	2,320



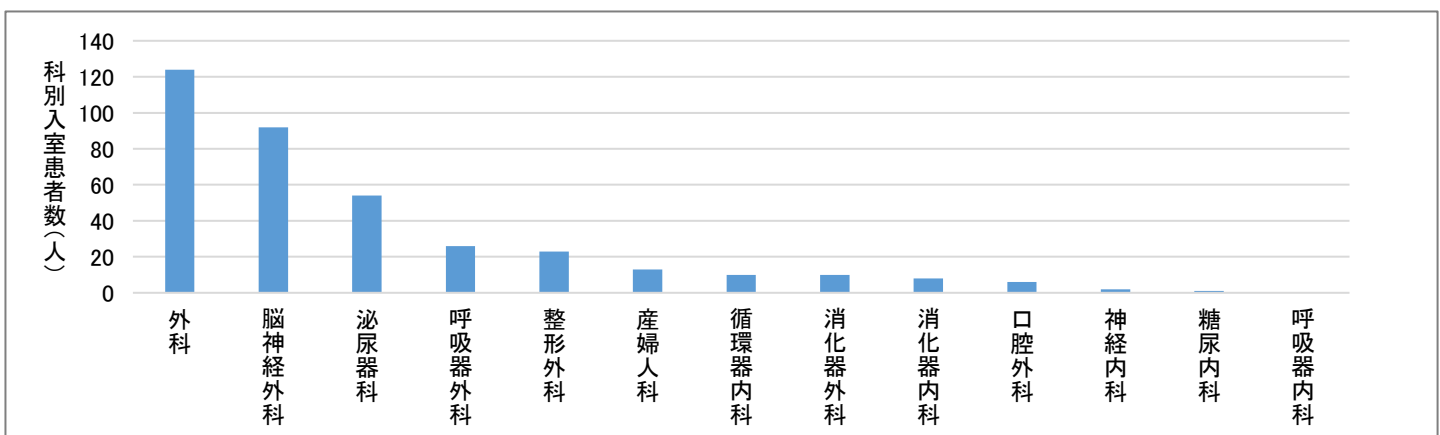
7 集中治療室

(1) 集中治療室実績

	4月	5月	6月	7月	8月	9月	10月	11月	12月	1月	2月	3月	年間
入室患者数	35	39	32	37	30	3	31	31	30	36	29	36	369
退室患者数	36	36	33	38	29	5	31	26	33	36	27	39	369
延入院患者数	67	93	76	76	63	4	62	98	98	77	86	84	884
平均在室日数	1.9	2.5	2.3	2.0	2.1	1.0	2.0	3.4	3.1	2.1	3.1	2.2	2.2
看護必要度	98.5	98.9	98.7	98.7	100	100	98.4	100	97.9	97.4	100	98.8	98.9
病床利用率	37.2	50	42.2	40.9	33.9	2.2	33.3	54.4	52.7	41.4	51.2	45.2	40.4

(2) 診療科別集中治療室入室

	4月	5月	6月	7月	8月	9月	10月	11月	12月	1月	2月	3月	年間
外科	10	14	13	13	12	1	10	11	9	11	9	11	124
脳神経外科	9	6	7	12	6	1	6	10	11	9	7	8	92
泌尿器科	3	7	4	9	4	1	4	4	4	5	5	4	54
呼吸器外科	6	4	2	1	1	0	5	2	1	0	1	3	26
整形外科	2	3	3	0	2	0	2	1	2	3	2	3	23
産婦人科	3	1	0	0	1	0	0	0	1	3	1	3	13
循環器内科	0	0	1	0	0	0	3	0	1	2	1	2	10
消化器外科	0	2	0	1	1	0	1	3	0	0	1	1	10
消化器内科	1	1	1	1	1	0	0	0	0	2	1	0	8
口腔外科	0	1	1	0	1	0	0	0	1	1	0	1	6
神経内科	1	0	0	0	1	0	0	0	0	0	0	0	2
糖尿内科	0	0	0	0	0	0	0	0	0	0	1	0	1
呼吸器内科	0	0	0	0	0	0	0	0	0	0	0	0	0
計	35	39	32	37	30	3	31	31	30	36	29	36	369



8 クリニカル・パス

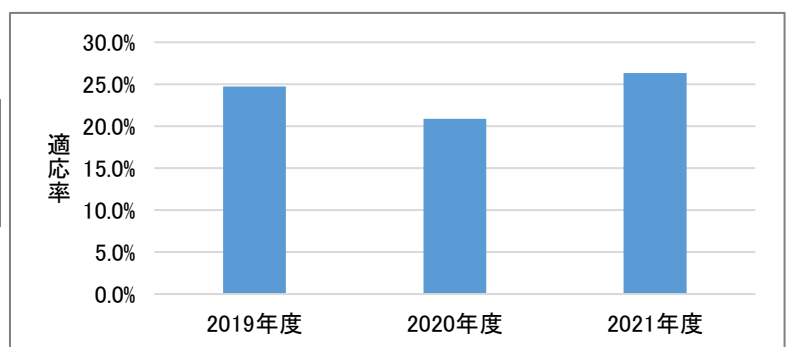
(1) クリニカル・パス一覧

外科
①《経口補水・術前点滴なし》鼠径ヘルニア(局所麻酔)
②《経口補水・術前点滴なし》鼠径ヘルニア(腰椎麻酔)
③《経口補水・術前点滴なし》鼠径ヘルニア(全身麻酔)
④《経口補水・術前点滴なし》鼠径ヘルニア(腹腔鏡下)
⑤《経口補水・術前点滴なし》腹腔鏡下胆嚢摘出術
⑥《経口補水・術前点滴なし》腹腔鏡補助下結腸切除術
⑦開腹結腸切除術【紙パス】
⑧開腹幽門側胃切除術【紙パス】
⑨腹腔鏡補助下結腸切除術【紙パス】
⑦鼠径ヘルニア(腰椎麻酔)
⑧鼠径ヘルニア(全身麻酔用)
⑨腹腔鏡下胆嚢摘出術
⑩腹腔鏡補助下S状・直腸切除術、経口補水(術前点滴無)
⑪内痔核ジオン注
⑫《経口補水(術前点滴無)》腹腔鏡補助下胃切除
呼吸器内科
気管支鏡検査【紙パス】
整形外科
①脊髄造影(ミエログラフィー)(頸椎)
②脊髄造影(ミエログラフィー)(腰椎)
③膝関節鏡下半月板切除術【紙パス】
④橈骨遠位端骨折
消化器内科
①肝動脈塞栓術(TAE)
②ラジオ波焼灼療法(RFA)
③内視鏡的粘膜下層剥離術(上部ESD)
④内視鏡的粘膜下層剥離術(下部ESD)
小児科
①成長ホルモン分泌刺激試験(グルカゴン、アルギニン)
②成長ホルモン分泌刺激試験(クロニジン)
③川崎病【紙パス】

泌尿器科
①経尿道の前立腺切除術(TUR-P)
②経尿道の膀胱腫瘍切除術(TUR-BT)
③前立腺針生検法
④経尿道のレーザー前立腺切除術(HoLEP)
⑤腹腔鏡下前立腺全摘術(LRP)
⑥腎摘除去術(LRN)
⑦経尿道の結石除去術(TUL)
口腔外科
①下顎枝矢状分割術
②舌部分切除術
③正中過剰埋伏歯抜歯術
④抜歯術・嚢胞摘出手術(1泊2日)
⑤抜歯術・嚢胞摘出手術(2泊3日)
⑥抜歯術・嚢胞摘出手術(3泊4日)
⑦抜歯術・嚢胞摘出手術(5泊6日)
産婦人科
①経腔分娩【紙パス】
②帝王切開【紙パス】
③子宮内容除去術【紙パス】
循環器内科
①CAG【紙パス】
②PCI【紙パス】
③PPI【紙パス】
④ペースメーカー埋込術【紙パス】
⑤ペースメーカー埋込術(糖尿病用)【紙パス】
脳神経外科
①慢性硬膜下血腫
②脳血管造影(腕)
③脳血管造影(鼠径)
眼科
白内障

(2) クリニカル・パス適応率

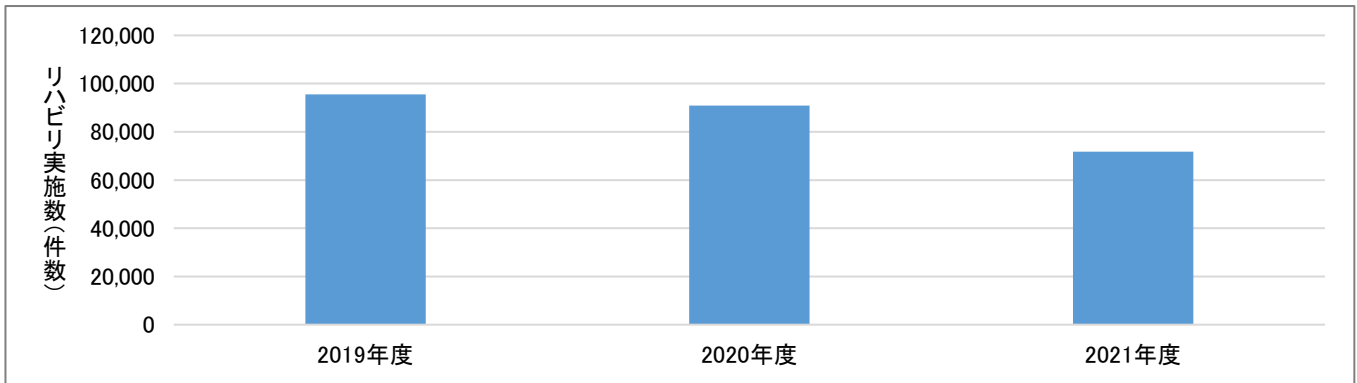
	使用数	入院患者数	適応率
2019年度	1,719	6,948	24.7%
2020年度	1,141	5,468	20.9%
2021年度	1,625	6,176	26.3%



9 リハビリ部門

(1) リハビリテーション実績(件数)

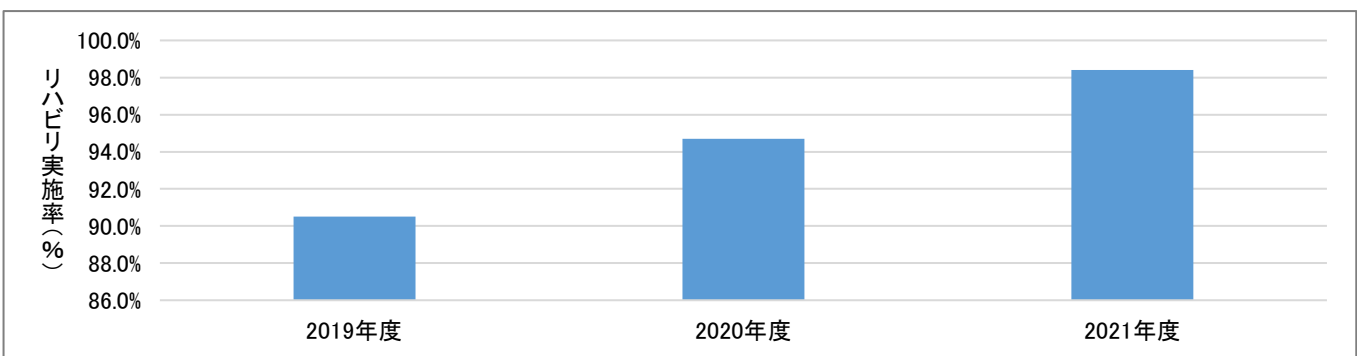
	理学療法	作業療法	言語聴覚療法	総数
2019年度	49,672	28,771	17,070	95,513
2020年度	43,924	28,002	18,995	90,921
2021年度	37,708	19,902	14,094	71,704
計	131,304	76,675	50,159	258,138



(2) 脳梗塞入院リハビリ実施率

急性脳梗塞症例数: 1週間以上入院した急性脳梗塞症例数
 リハビリ実施症例数: 入院7日目までのリハビリ実施症例数

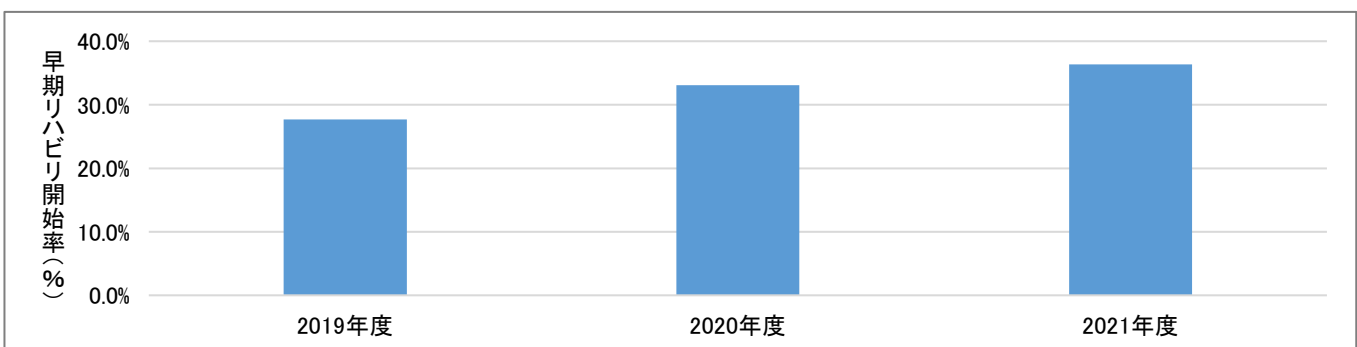
	リハビリ実施症例数	急性脳梗塞症例数	実施率
2019年度	143	158	90.5%
2020年度	143	151	94.7%
2021年度	185	188	98.4%



(3) 早期リハビリ開始率

リハビリ実施症例数: 手術当日から数えて4日以内に疾患別リハビリテーション料を算定した症例数

	リハビリ実施症例数	手術実施症例数	開始率
2019年度	300	1,084	27.7%
2020年度	301	910	33.1%
2021年度	274	754	36.3%

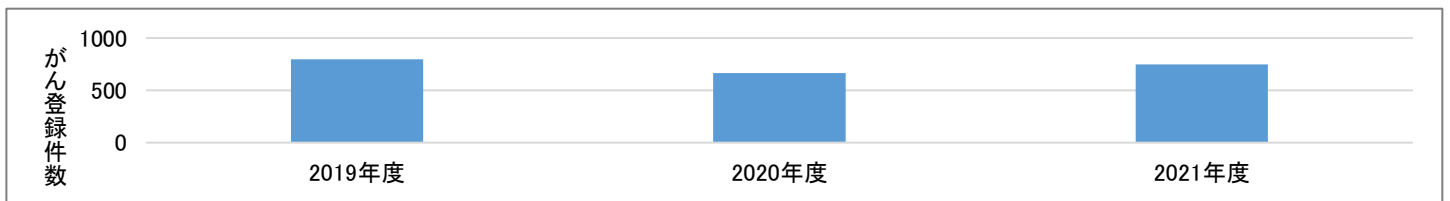


10 がん治療

(1) がん登録件数

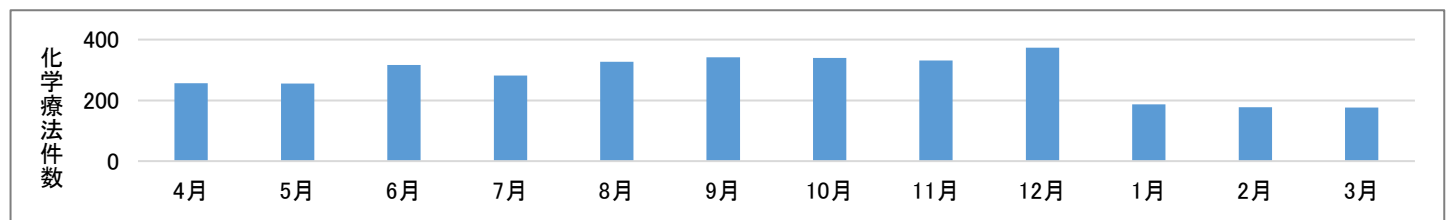
	悪性軟部腫瘍	脊髄	悪性リンパ腫	造血器	皮膚	頭頸部	食道	胃	結腸	直腸	胆道	肝	膵
2019年度	1	1	12	2	52	15	10	69	88	37	14	32	33
2020年度	0	0	11	3	41	7	9	50	89	34	11	30	28
2021年度	2	1	10	0	37	15	15	55	85	33	21	22	32
計	3	2	33	5	130	37	34	174	262	104	46	84	93

	脳	肺	胸膜	膀胱	腎	前立腺	精巣	乳腺	卵巣	子宮頸部	子宮体部	外陰	その他	総計
2019年度	25	78	1	74	22	147	1	20	10	23	14	2	14	797
2020年度	24	66	0	63	27	98	3	26	9	15	7	1	12	664
2021年度	24	86	1	76	22	117	2	41	12	8	10	2	19	748
計	73	230	2	213	71	362	6	87	31	46	31	5	45	2,209



(2) がん化学療法実績

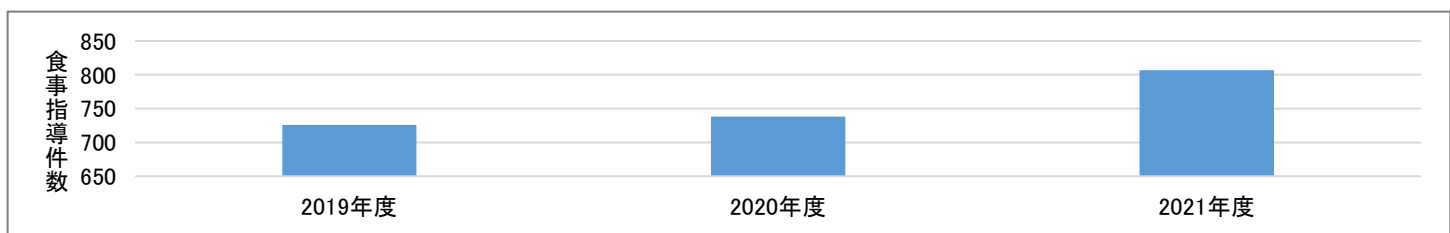
	4月	5月	6月	7月	8月	9月	10月	11月	12月	1月	2月	3月	総計
件数	256	255	316	282	327	342	340	331	373	187	177	176	3,362



11 栄養部門

(1) 栄養食事指導数

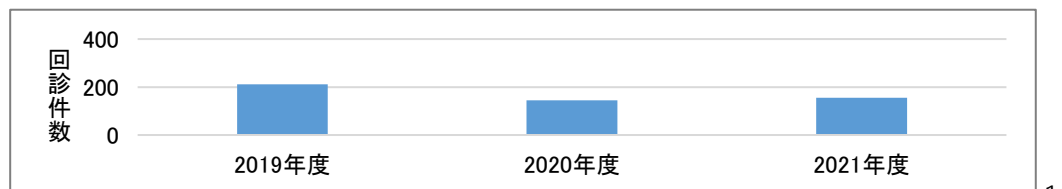
	糖尿病・肥満	塩分制限	透析・腎不全・その他腎症	脂質異常症	炎症性腸疾患(低残渣)	術後食	肝炎・肝硬変・膵炎	がん	低栄養	その他	総計
2019年度	341	124	101	17	2	49	27	8	12	45	726
2020年度	571	5	20	26	9	37	19	11	10	30	738
2021年度	592	47	21	33	3	19	32	8	24	28	807
計	1504	176	142	76	14	105	78	27	46	103	2,271



(2) NST回診実績

NST (Nutrition Support Team) : 最適な栄養管理を提供するための栄養サポートチーム

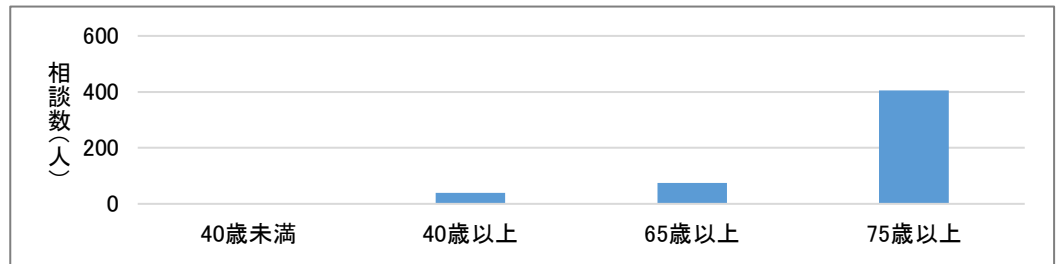
	回診患者数	回診件数
2019年度	36	211
2020年度	31	145
2021年度	31	155



12 認知症疾患医療センター部門

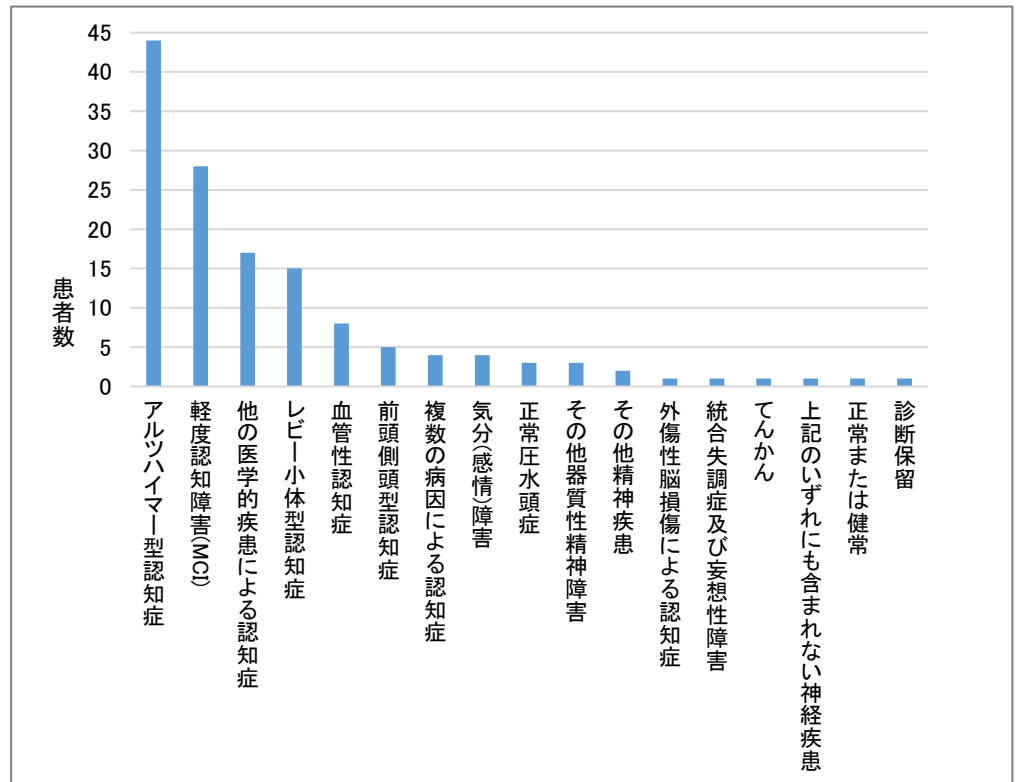
(1) 年齢別専門医療相談数

診断名	患者数
40歳未満	1
40歳以上	39
65歳以上	75
75歳以上	405
計	520



(2) 鑑別診断名別患者数

診断名	患者数
アルツハイマー型認知症	44
軽度認知障害(MCI)	28
他の医学的疾患による認知症	17
レビー小体型認知症	15
血管性認知症	8
前頭側頭型認知症	5
複数の病因による認知症	4
気分(感情)障害	4
正常圧水頭症	3
その他器質性精神障害	3
その他精神疾患	2
外傷性脳損傷による認知症	1
統合失調症及び妄想性障害	1
てんかん	1
上記のいずれにも含まれない神経疾患	1
正常または健常	1
診断保留	1

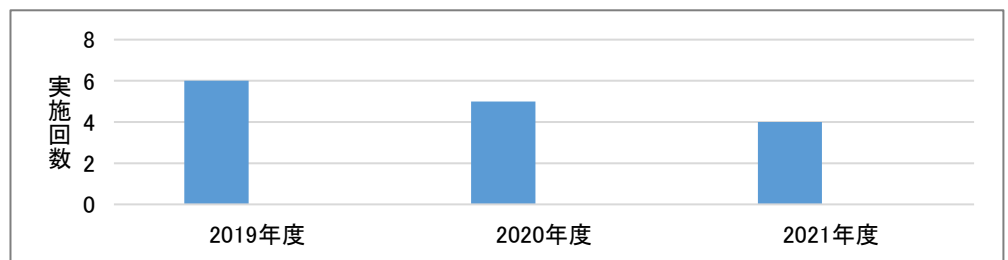


13 地域支援室部門

(1) CPC病診連携カンファレンス実績

CPC: 臨床病理カンファレンス

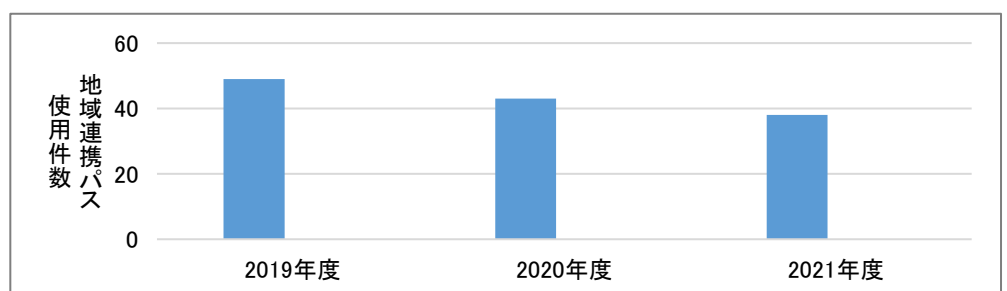
CPC実施回数	
2019年度	6
2020年度	5
2021年度	4



(2) 地域連携パス実績

地域連携パス: 急性期病院から回復期病院を経て、早期に自宅に帰れるような診療計画を作成し、治療を受ける地域の医療機関で共有し利用するもの

	地域連携パス 使用件数
2019年度	49
2020年度	43
2021年度	38



【医療安全・感染に関する指標】

1 医療安全管理室

(1) 医療安全研修会開催実績

開催日	タイトル	講師	出席率
2021年7月28日	医療事故調査におけるAi(死亡時画像診断)の活用」	一般財団法人Ai情報センター 代表理事 山本正二	82.6%
2021年11月24日	高齢者の転倒予防	浜松医科大学臨床看護学講座教授 鈴木みずえ	77.4%

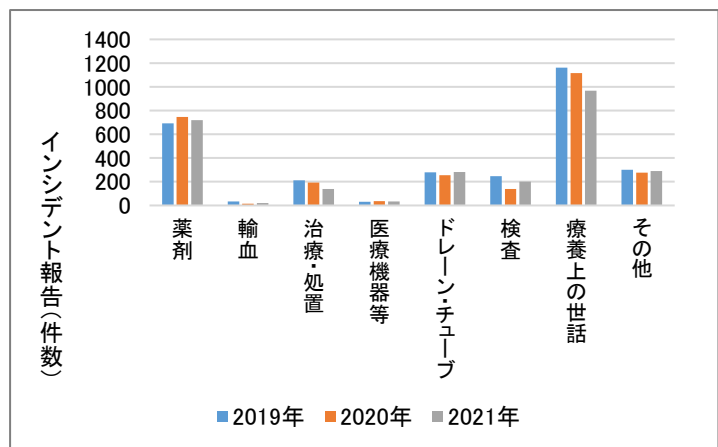
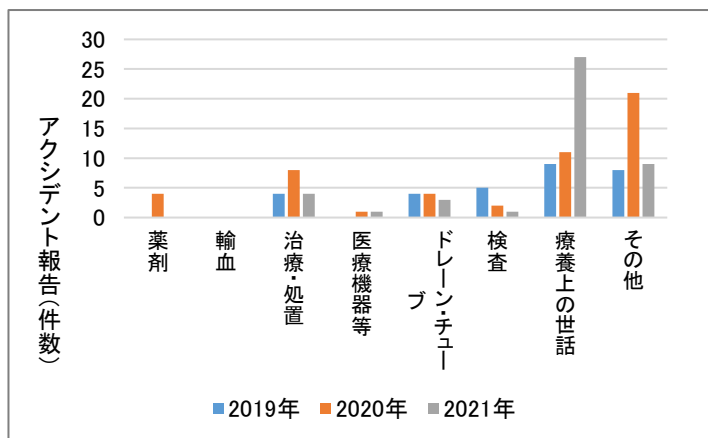
(2) 医療安全作業部会一覧

作業部会名
患者確認作業部会
静脈血栓・塞栓予防作業部会
注射・内服薬確認作業部会
ドレーン・チューブ管理作業部会
救急カート管理作業部会
転倒・転落防止作業部会
院内暴力作業部会

(3) アクシデント・インシデント報告件数

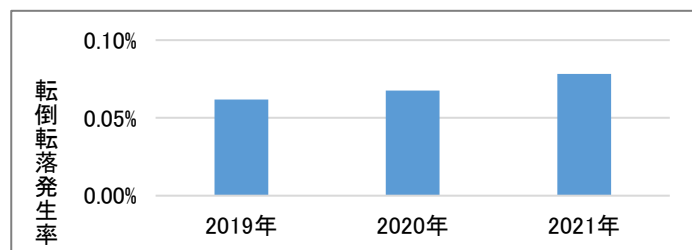
アクシデント	薬剤	輸血	治療・処置	医療機器等	ドレーン・チューブ	検査	療養上の世話	その他	総計
2019年	0	0	4	0	4	5	9	8	30
2020年	4	0	8	1	4	2	11	21	51
2021年	0	0	4	1	3	1	27	9	45
計	4	0	16	2	11	8	47	38	126

インシデント	薬剤	輸血	治療・処置	医療機器等	ドレーン・チューブ	検査	療養上の世話	その他	総計
2019年	693	33	213	30	278	246	1,162	300	2,955
2020年	745	16	194	36	256	139	1,117	276	2,779
2021年	718	19	139	34	282	201	968	290	2,651
計	2,156	68	546	100	816	586	3,247	866	8,385



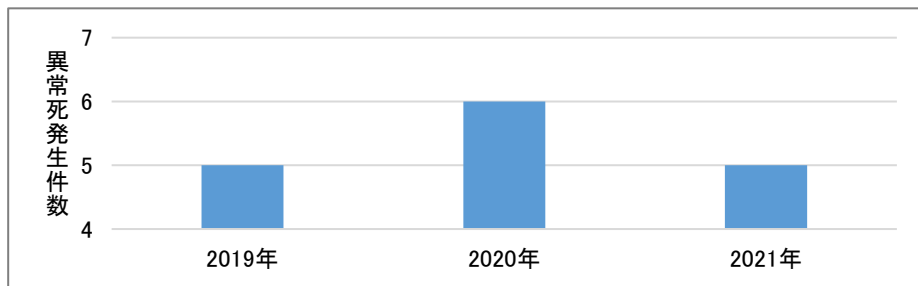
(4) 入院患者の転倒・転落発生率

	転倒転落発生数	入院延べ患者数	発生率
2019年	80	129,595	0.06%
2020年	70	103,724	0.07%
2021年	88	112,272	0.08%



(5) 異常死発生件数

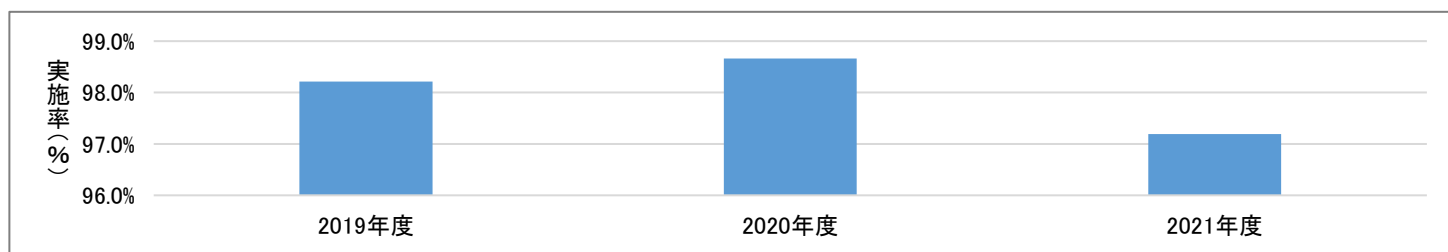
	異常死発生件数
2019年	5
2020年	6
2021年	5



2 肺血栓塞栓症の予防対策実施率

リスク「中」以上の手術症例: 肺血栓塞栓症/深部静脈塞栓症(静脈血栓塞栓症)の予防ガイドラインに準ずる肺塞栓予防策実施症例数: 肺血栓塞栓症予防管理料が算定された、または抗凝固薬が処方された症例

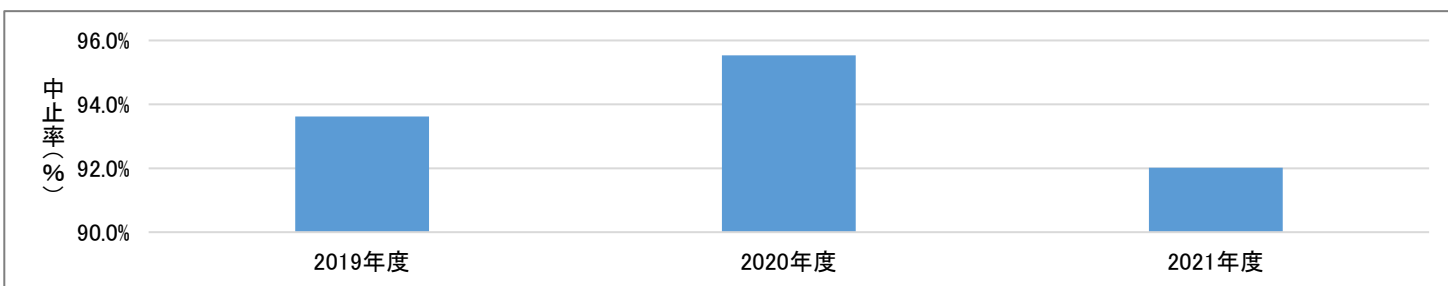
	肺血栓予防実施症例数	リスク「中」以上の手術症例数	実施率
2019年度	1,043	1,062	98.2%
2020年度	960	973	98.7%
2021年度	1,178	1,212	97.2%



3 術後3日以内の抗菌薬中止率

抗菌薬を中止した症例数: 手術日から数えて3日以内に抗菌薬投与が中止された症例数

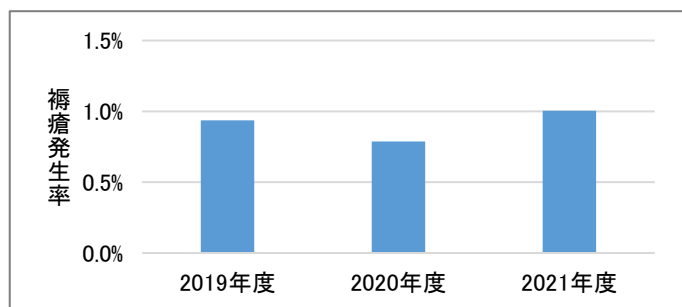
	抗菌薬中止症例数	手術施行症例数	中止率
2019年度	1,012	1,081	93.6%
2020年度	877	918	95.5%
2021年度	703	764	92.0%



4 褥瘡推定発生率

褥瘡発生患者数: 入院時に褥瘡なく、調査日に褥瘡を保有する患者数と入院時に褥瘡あり、他部位に新規褥瘡発生の患者数

	褥瘡発生患者数	新入院患者数	発生率
2019年度	65	6,948	0.9%
2020年度	43	5,468	0.8%
2021年度	62	6,176	1.0%



5 感染防止対策室

(1) 感染対策室活動実績

【院内】

ICT(Infection Control Team: 感染制御チーム)ラウンド
AST(Antimicrobial Stewardship Team: 抗菌薬適正使用支援チーム)
職員に対するインフルエンザワクチン等の予防接種
デバイス関連感染サーベイランス

【地域】

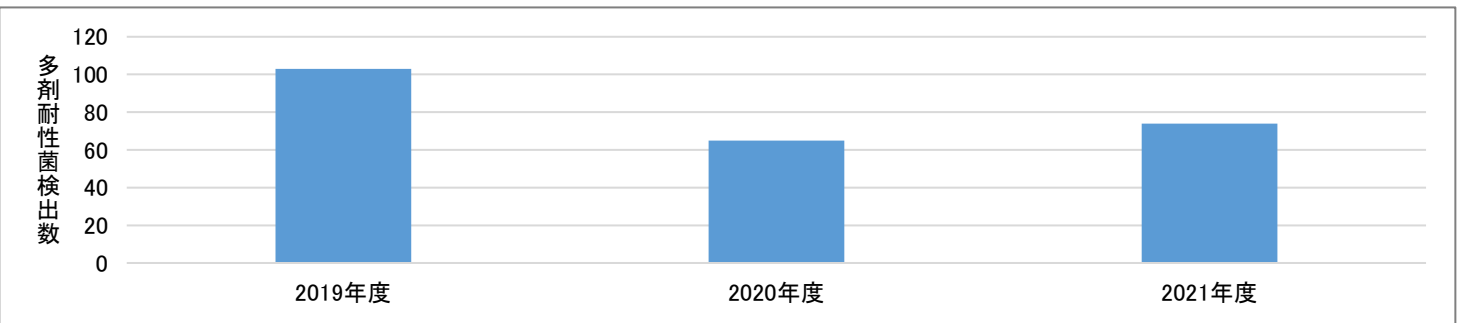
感染防止対策加算に基づく合同カンファレンスとラウンド
感染防止対策地域連携加算に基づく相互チェックの実施

(2) 感染対策研修会開催実績

開催日	タイトル	講師	出席率
2021年8月31日	抗菌薬適正使用～テトラサイクリン系抗菌薬について～	薬剤部 抗菌化学療法認定薬剤師 更谷和真	100%
	コロコロ変異するコロナウイルスと変わらぬ感染対策の重要性	感染対策室 感染管理認定看護師 伏見華奈	
2021年12月3日	抗菌薬適正使用～内服抗菌薬について～	薬剤部 抗菌化学療法認定薬剤師 更谷和真	100%
	新型コロナウイルスの院内クラスターを経験して	静岡済生会総合病院 TQRセンター感染対策室 感染管理認定看護師 鈴木のぞみ	

(3) 多剤耐性菌検出数

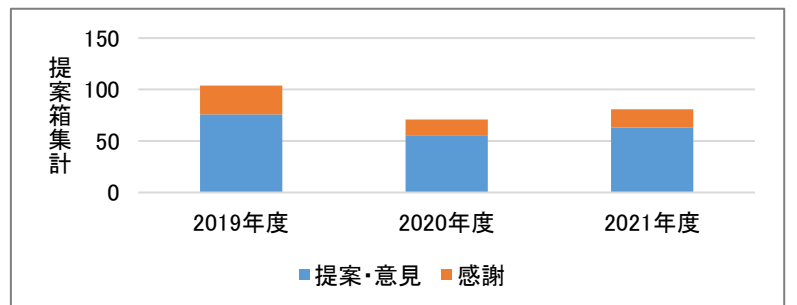
	多剤耐性緑膿菌	多剤耐性アシネト バクター	バンコマイシン耐性腸球 菌	カルバペネム耐性腸 内細菌感染症	基質特異性拡張型β ラクタマーゼ生産菌	総計
2019年度	0	0	1	0	102	103
2020年度	1	0	0	0	64	65
2021年度	0	0	0	1	73	74
計	1	0	1	1	239	242



【その他】

1 提案箱集計

	提案・意見	感謝
2019年度	76	28
2020年度	55	16
2021年度	63	18



2 患者満足度調査結果

患者満足度調査の詳細については、こちらをご覧ください。

https://www.shimizuhospital.com/aboutus/patient_satisfaction/