

あ!このあいだの
優しい看護師さんだ♪

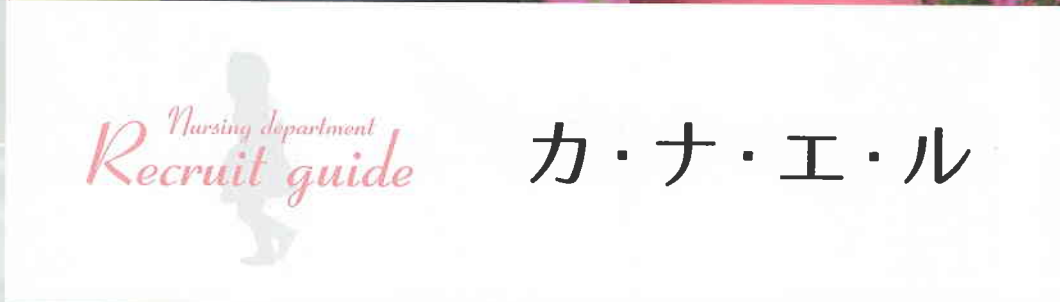


Nursing department
Recruit guide

看護職員募集案内

カ・ナ・エ・ル場所 ♥ 静岡市立 清水病院

SHIMIZU HOSPITAL



清水病院の6つの喜び

Six Joy of Shimizu hospital



01

毎月ある連続休暇

プライベートタイムも大切に



02

フォロー体制の整った新人教育

成長が実感できる



03

キャリアアップ支援の充実

あなたの成長を応援



04

活躍するエキスパートたち

専門知識を得て患者さんの治療をサポート



05

子育て支援の充実

パパ・ママさんナースも安心



06

海外研修

グローバルな医療者の育成



海外研修に参加して

踏み出してみても初めて見える世界がある

当院では20年ほど前からアメリカ・オーストラリア・ニュージーランド・スウェーデン・オランダなどの医療現場を訪問して様々な刺激を受け現場に戻ってくる海外研修を実施。3年以上の勤務で海外の文化や医療の現場を肌で感じるチャンスを得ることができます。

Case.01

看護師になる夢を カ・ナ・エ・ル



♥ 看護部の目標

患者さんの一番近くで安心して
受診・入院ができるように支えます。

安心できる
看護

丁寧で優しい看護・
解り易い説明の実践

安全に繋がる
知識・技術

専門職の責任として患者さんを
守るための学習の継続

魅力ある
職場

WLB・達成感を実感でき
働き続けられる職場作り



研修で知識・技術を習得

緊張や不安が多い時期に行われる新人研修では、自信のない技術の練習をする機会を設けてもらったり、不足している部分に気づくためのフォローを受けながら、知識・技術の向上に努めています。現在、技術や疾患についても勉強し、先輩のように患者さんの支えとなれるような看護師になることが目標です。

♥ 1年間のスケジュール

4月

新人オリエンテーション

- ◆ 組織の中の一員である事を自覚できる
- ◆ 基礎看護技術の習得

4月
下旬

医療安全

- ◆ 看護手順を活用した正確で安全安楽な業務が実践できる
- ◆ 日常の看護から、観察判断に必要な報告・連絡・相談ができる

5~6月

対人関係

- ◆ 社会人としての人間関係をスムーズにし、職場に適應できる

7月

看護実践

- ◆ メンバーシップが理解できる

11-12月

看護研究

- ◆ 日々の看護実践の中で気づきや疑問を持つことができる

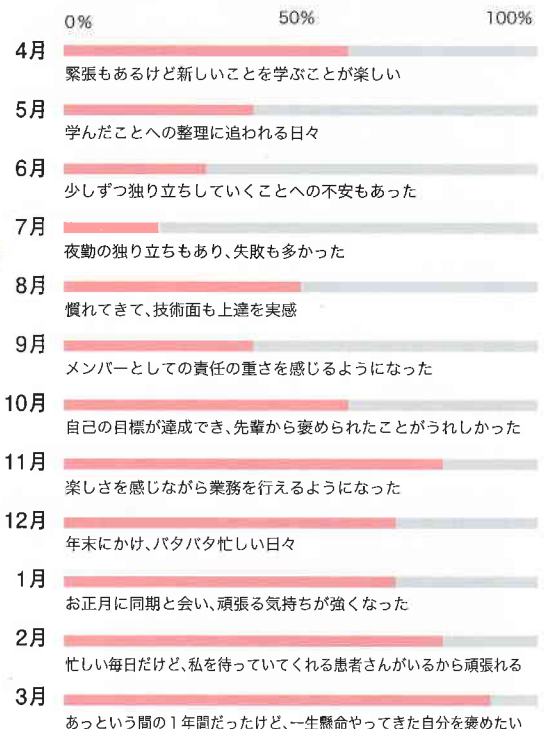
通年

感染対策・褥瘡対策・医療安全・NST等、 年間を通して行われている研修に参加

- ◆ 医療安全対策室主催卒後一年生対象研修



心の変化



♥ 確実に基礎力がつく3つのポイント



心強いプリセプター制度

新人看護師がスムーズに職場環境に慣れて仕事を覚えていけるように、1人の新人看護師「プリセプティ」に対して、先輩看護師「プリセプター」が付いてきめ細かなマンツーマン指導を行い、計画的かつ段階的な成長を促します。



往復トレーニングで培う

当院では、早めに配属部署を決定して配属部署での現場教育と集合教育の往復トレーニングを行います。出身学校の枠を超えて、同期との絆も深まり、県外から地元に戻ってくる人も人間関係への不安を取り除くことができます。



シミュレーションラボ室で技術向上

病院内の「シミュレーションラボ室」には、フィジカルアセスメントトレーニングを行うための心音・呼吸音聴取モデル、高機能シミュレーターや、採血、静脈注射、筋肉注射等の演習モデルがあり、基本技術の練習を行うことができます。

♥ 連続休暇を取得しやすい体制だから休日はHappiness ♪♪

有給取得率が高いから、連続休暇がとり易い



毎月連続休暇♪

◆ 病院勤務1年目：Aさんの6月のシフト

月	火	水	木	金	土	日
☀️	☀️	☀️	🌙	♥️	🌿	♥️
☀️	🌙	★	♥️	🌿	☀️	☀️
🌙	★	♥️	☀️	☀️	♥️	☀️
☀️	☀️	♥️	☀️	☀️	★	♥️
🌿	♥️					

◆ 病院勤務5年目：Bさんの6月のシフト

月	火	水	木	金	土	日
☀️	☀️	♥️	♥️	☀️	☀️	🌙
★	♥️	☀️	☀️	🌙	★	♥️
🌿	🌿	♥️	☀️	☀️	🌙	★
♥️	☀️	☀️	🌙	★	♥️	♥️
☀️	☀️					

- ☀️ = 日勤
- 🌙 = 深夜
- ★ = 準夜
- 🌿 = 有休
- ♥️ = 公休

◆ 日勤勤務：1日のスケジュール例

- 6 6:30 起床
- 7 通勤
- 8 8:30 出勤、情報収集、申し送り
- 9 環境整備、点滴準備
- 10 検温、点滴投与、処置、検査・リハビリ搬送など
- 11 記録、リーダーへの報告、配膳・食事介助
- 12 休憩(11:30～13:30で交代で行う)
- 13 カンファレンス
- 14 検温、点滴投与、検査・リハビリ搬送など
- 15 清潔ケア(清拭・足浴・シャンプー・入浴介助など)
- 16 リーダーへ報告、記録、申し送り
- 17 17:15 退勤
- 18 帰宅
- 19 夕食
- 20 復習・予習
- 21 リラックスタイム
- 22 就寝



Case.02

患者さんの想いを

カ・ナ・エ・ル

継続教育テーマ

マネジメント

教育・研究

看護実践

医療安全

対人関係

♥ 未来へのみちしるべ

マネジメントリーダーII

師長レベル

◆ 管理者実践・セカンドレベル・サードレベル・院内全体研修

マネジメントリーダーI

副師長レベル

◆ 管理者実践・ファーストレベル・院内全体研修

リーダーIV (卒IV~)

看護の専門性を追求するとともに、所属の目標達成に貢献できるリーダーレベル

◆ 看護実践・マネジメント・対人関係・教育・研究・医療安全・院内全体研修

リーダーIII (卒III)

看護実践モデルとして、リーダーシスを発揮し後輩を育成できるレベル

◆ 看護実践・マネジメント・対人関係・教育・研究・医療安全・院内全体研修

リーダーII (卒II)

自立的に日常看護を実践し、チームメンバーの役割を果たすことができるレベル

◆ 看護実践・マネジメント・対人関係・教育・研究・医療安全・院内全体研修

リーダーI (卒I)

職場で指導を受けながら看護実践を行える新人レベル

◆ 新採用者研修・看護実践・マネジメント・対人関係・教育・研究・医療安全・院内全体研修



キャリアアップ



志を持って臨めばスペシャリストの道は開ける

化学療法に関する知識や技術を身に付け、患者さんの力になるために資格を取得したいと思い、がん化学療法看護認定看護師の資格を2010年に取得。病院が資格取得の応援をしてくれたおかげで夢を叶えることができました。現在は化学療法室に所属し、専門知識を生かした看護とその知識の普及に努めています。今後も、スタッフの化学療法に関する知識を向上していくことや、患者さんが安心して化学治療を受けられることを常に考え、その実現のための努力を続けていきたいと考えています。

Case.03

ライフプランを カ・ナ・エ・ル

ナースマンの活躍



患者さんやスタッフに信頼される存在に

当院では現在 26 名の男性看護師が勤務しています。患者さんからの認知度や期待度は、大きくなってきており、「男性らしく常に明るく・元気に・力強く」を意識し日々業務に努めることで、患者さんやスタッフから信頼される存在となれていることを感じています。定期的に病院男子職員で構成している男子会を開催して、他職種とのコミュニケーションを図り、互いにスムーズに協力し合える職場環境づくりをしています。

育児をしながらでも安心して仕事ができる

病院敷地内にある「あいあい保育園」を利用しながら勤務しています。勤務は交替制ですが、夜間保育も利用できるため助かっています。職場には育児中のスタッフも多いので色々なことを相談でき、アドバイスももらっています。周囲の理解やサポートがあり、仕事と育児の両立ができていると感じる毎日です。子供との時間を大切にしながら、無理なく働くことができ、ワークライフバランスも充実しています。

育児中看護師の活躍



♥ 充実の福利厚生



夜間保育対応の院内保育園

院内には 0~3 歳までのお子様を預けられる院内保育園があります。夜間保育にも対応しており、安心して働くことができます。子育てしながら働きたい方や保育園への入園で悩んでいる方など、是非一度ご相談ください。



臨床心理士による相談窓口

看護師のみなさんの心のケアサポートについての取り組みを行っています。誰でも疲れる事があります。頑張れない時もあります。そんな時は、口に出してみませんか？明日からはきっと楽になるはずですよ。



マイカー通勤OK

当院ではマイカーでの通勤が可能です。時間の都合がつきやすくなるため、朝は余裕を持って気持ちを落ち着かせて仕事に取り組みます。また、仕事帰りも交通機関の時間を気にせず買い物に行けるなど、行動範囲が広がります。

急性期から回復期まで
安心できる病院を目指して

病床数	475床
看護体制	10:1
看護単位	14単位 一般病棟 回復期リハビリテーション病棟 集中治療室・地域包括ケア病棟 手術室・救急センター 外来(放射線・内視鏡・血液浄化センターを含む)
看護体制	三交替制(複数夜勤)・二交替試行中
看護方式	固定チームナーシング プライマリーナーシング(回復期リハビリテーション)



静岡市立 清水病院

〒424-8636 静岡県静岡市清水区宮加三1231
TEL 054-336-1111

<http://www.shimizuhospital.com/>



看護部サイト



フェイスブック