

地域医療支援病院の承認要件としての紹介率及び逆紹介率～科別集計～(平成26年度)

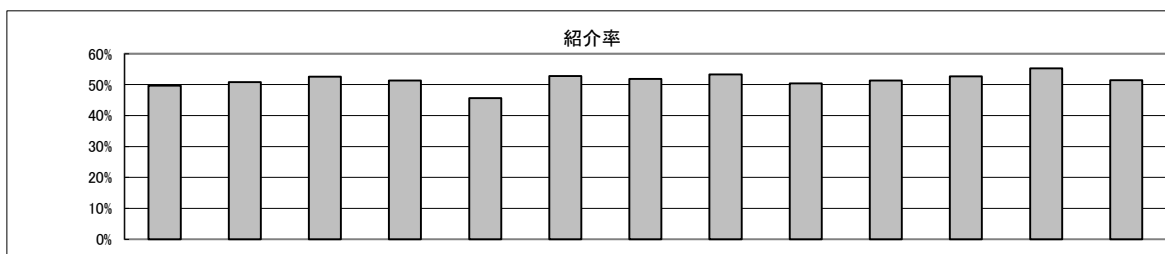
【紹介率】

②文書により紹介された患者の数

①初診患者の総数 - ③休日・夜間の救急患者数 - ④「③休日・夜間の救急患者数」に含まれない救急搬送患者数

×100

	4月	5月	6月	7月	8月	9月	10月	11月	12月	1月	2月	3月	計
① 初診患者の総数	1,802	1,838	1,729	1,962	1,801	1,783	1,784	1,640	1,868	1,796	1,569	1,778	21,350
② 文書による紹介患者数	739	751	729	814	649	759	752	668	669	676	649	801	8,656
③ 休日・夜間の救急患者数	229	278	241	279	270	247	225	280	412	352	246	225	3,284
④ 「③休日・夜間の救急患者数」 に含まれない救急搬送患者数	86	81	101	99	108	97	108	108	128	128	91	103	1,238
紹介率	49.7%	50.8%	52.6%	51.4%	45.6%	52.7%	51.8%	53.4%	50.4%	51.4%	52.7%	55.2%	51.4%



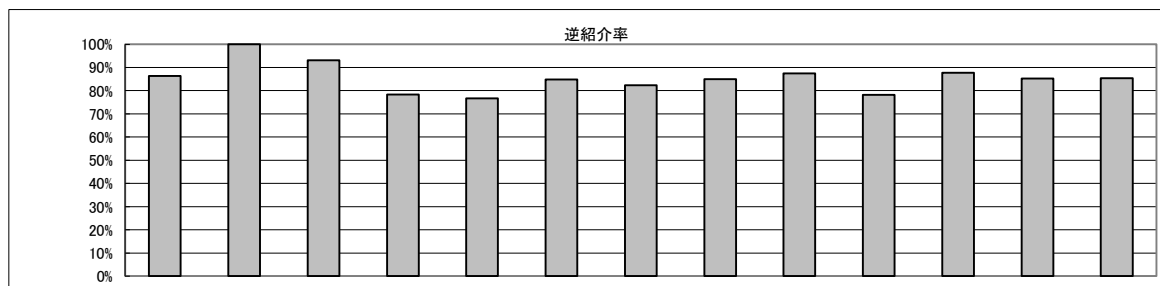
- ① 初診患者の総数 : 外来の初診患者数(月次統計より) + 月次統計資料の「医事コード別集計表(入院)」の初診料 + 地域歯科初診料(入院)、初診料や地域歯科初診料等を算定していないが医学的に初診といわれる診療行為があった患者
- ② 文書による紹介患者数 : 紹介状を持参した初診患者数(静岡病院、静岡市急病センターを除く)(地域医療支援室の算定人数による)
- ③ 休日・夜間の救急患者数 : 月次統計資料の「医事コード別集計表」の時間外・休日・深夜加算初診、時間外特例加算及び時間外・休日・深夜・時間外特例加算(6歳未満)の算定人数による。
- ④ 「③休日・夜間の救急患者数」
に含まれない救急搬送患者数 : 救急統計資料による。

【逆紹介率】

逆紹介患者数
初診患者数

×100

	4月	5月	6月	7月	8月	9月	10月	11月	12月	1月	2月	3月	計
初診患者数	1,487	1,479	1,387	1,584	1,423	1,439	1,451	1,252	1,328	1,316	1,232	1,450	16,828
逆紹介患者数	1,284	1,479	1,292	1,242	1,091	1,220	1,195	1,063	1,162	1,029	1,081	1,237	14,375
逆紹介率	86.3%	100.0%	93.2%	78.4%	76.7%	84.8%	82.4%	84.9%	87.5%	78.2%	87.7%	85.3%	85.4%



初診患者数: 初診患者の総数 - 休日・夜間の救急患者数 - 「休日・夜間の救急患者数」に含まれない救急搬送患者数
逆紹介率: 診療情報提供料(I、II) + 地域連携計画管理料を算定した患者数