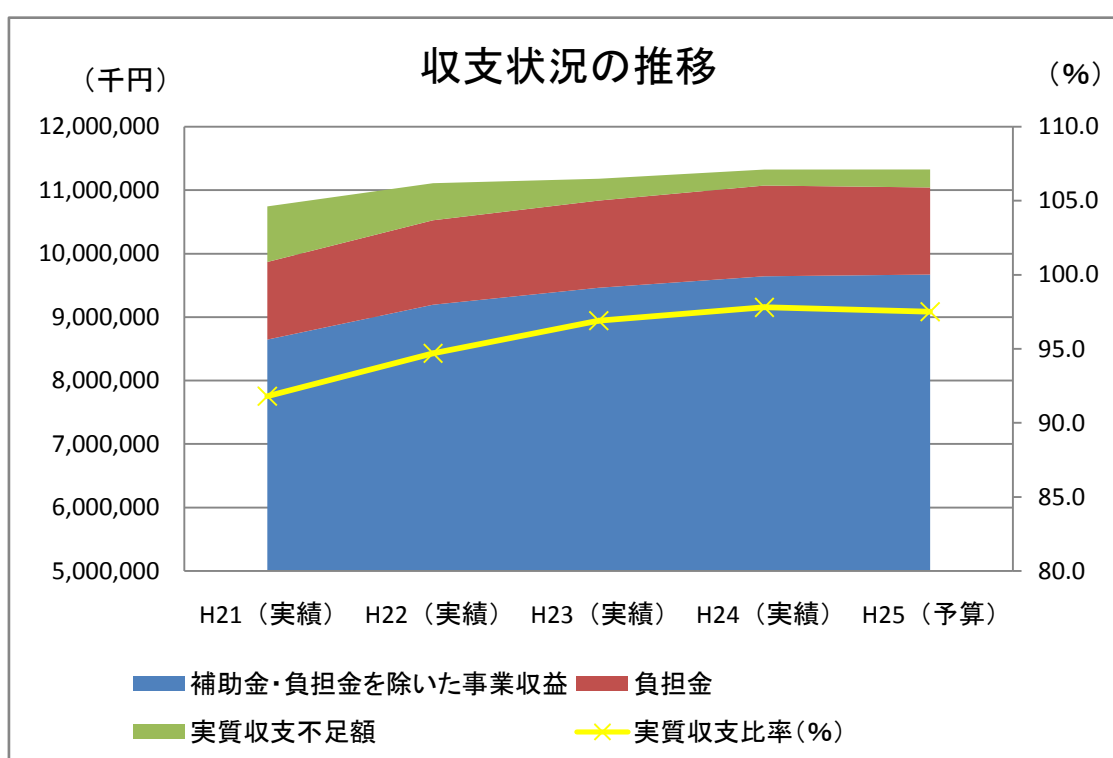


収支状況推移

(単位:千円)

	H21(実績)	H22(実績)	H23(実績)	H24(実績)	H25(予算)
事業支出	10,743,693	11,109,581	11,179,531	11,324,693	11,326,000
補助金・負担金を除いた事業収益	8,645,004	9,194,243	9,461,785	9,642,467	9,669,653
負担金	1,223,347	1,331,200	1,374,043	1,430,238	1,372,614
実質収支不足額	875,342	584,138	343,703	251,988	283,733
実質収支比率(%)	91.8	94.7	96.9	97.8	97.5

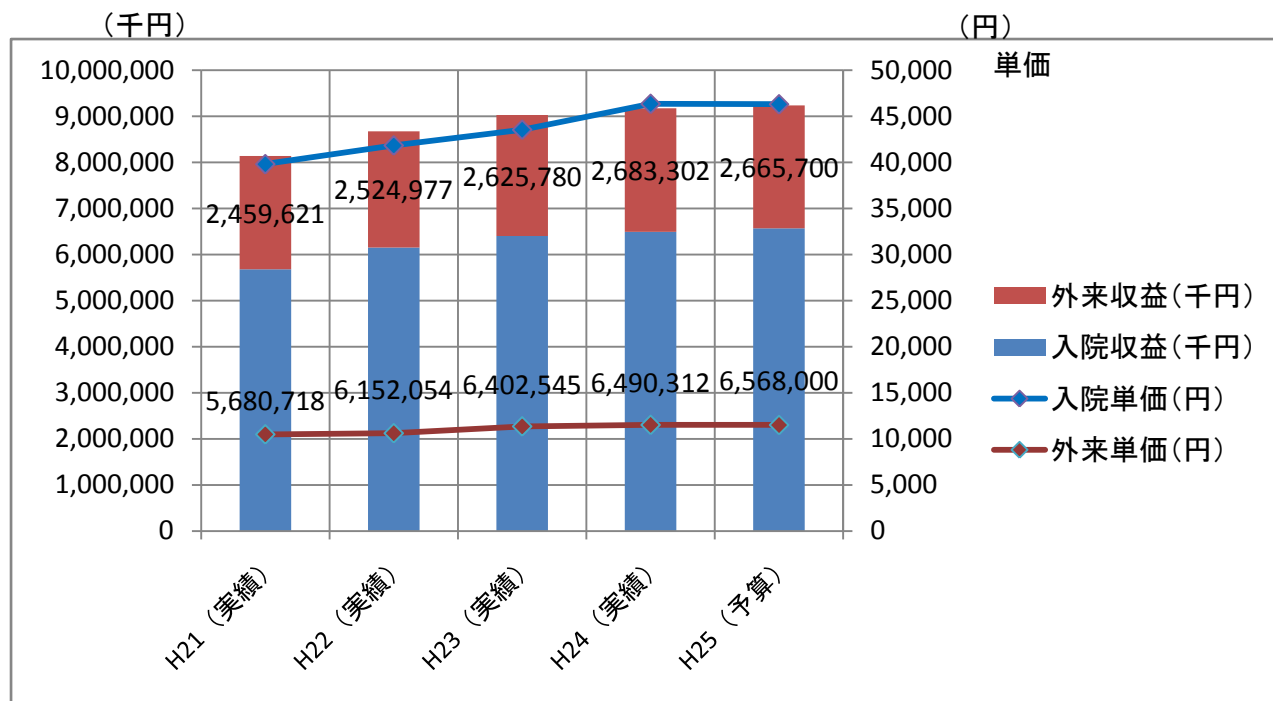


※実質収支比率 = (経常収益 - 赤字補填補助金) ÷ 経常費用

診療収入推移

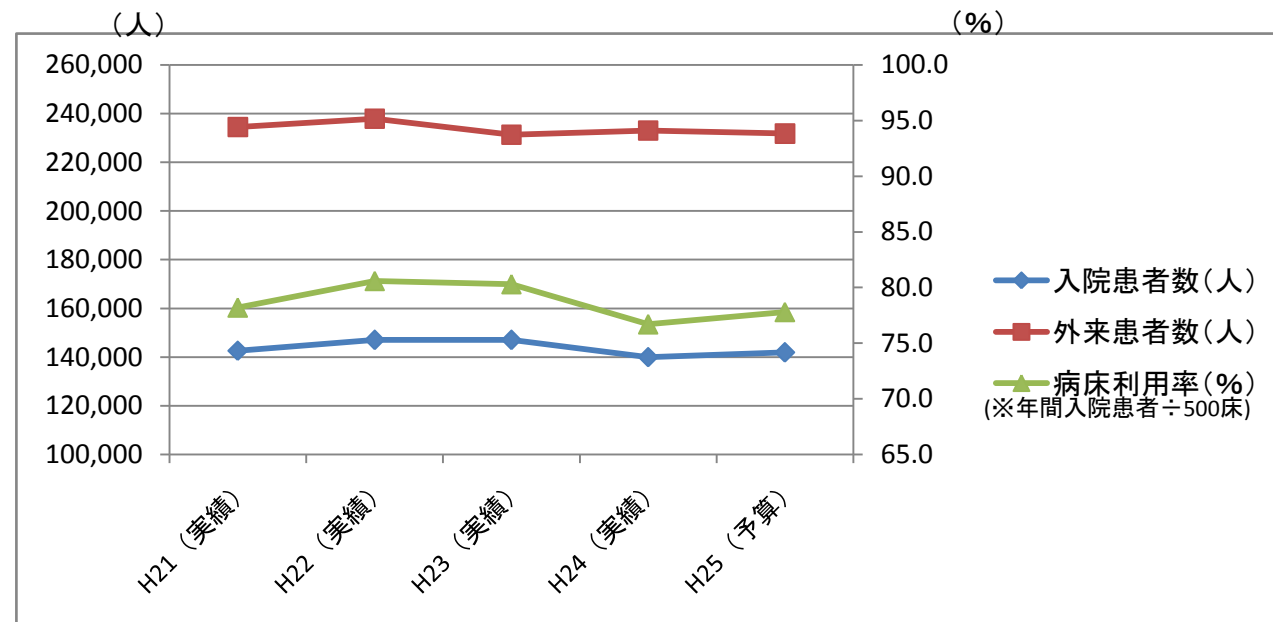
(単位:千円)

	H21(実績)	H22(実績)	H23(実績)	H24(実績)	H25(予算)
入院収益(千円)	5,680,718	6,152,054	6,402,545	6,490,312	6,568,000
外来収益(千円)	2,459,621	2,524,977	2,625,780	2,683,302	2,665,700
合計	8,140,339	8,677,031	9,028,325	9,173,614	9,233,700
入院単価(円)	39,816	41,844	43,548	46,348	46,300
外来単価(円)	10,489	10,612	11,353	11,513	11,500



患者数推移

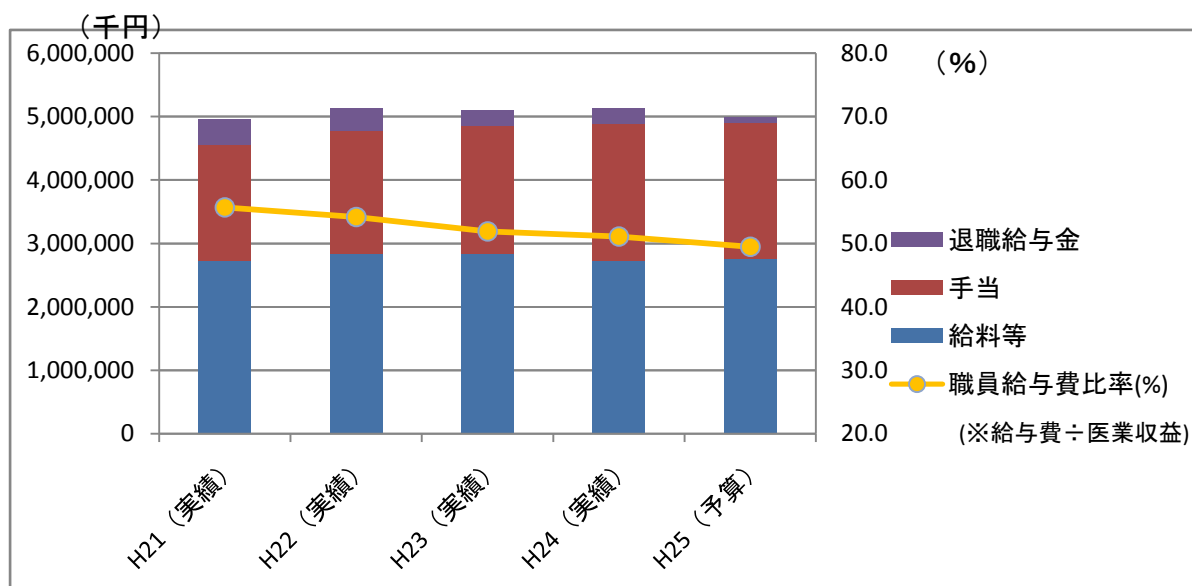
	H21(実績)	H22(実績)	H23(実績)	H24(実績)	H25(予算)
入院患者数(人)	142,674	147,025	147,024	140,034	141,900
外来患者数(人)	234,485	237,928	231,277	233,064	231,800
病床利用率(%)	78.2	80.6	80.3	76.7	77.8



給与費推移

(単位:千円)

	H21(実績)	H22(実績)	H23(実績)	H24(実績)	H25(予算)
給料等	2,719,492	2,835,168	2,839,891	2,731,547	2,760,153
手当	1,839,919	1,944,588	2,026,009	2,160,389	2,147,340
退職給与金	398,300	349,507	238,046	235,933	82,710
合計	4,957,711	5,129,263	5,103,946	5,127,869	4,990,203
職員給与費比率(%)	55.7	54.2	51.9	51.1	49.5

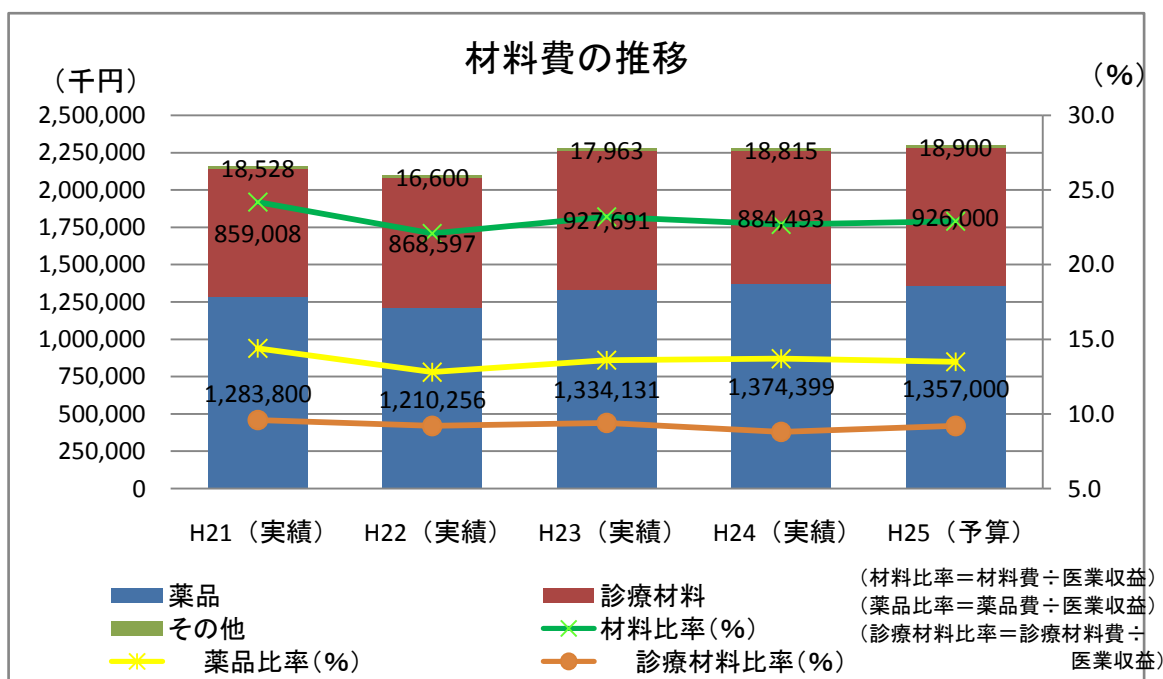


材料費推移

(単位:千円)

	H21(実績)	H22(実績)	H23(実績)	H24(実績)	H25(予算)
薬品	1,283,800	1,210,256	1,334,131	1,374,399	1,357,000
診療材料	859,008	868,597	927,691	884,493	926,000
その他	18,528	16,600	17,963	18,815	18,900
材料費合計	2,161,336	2,095,453	2,279,785	2,277,707	2,301,900

材料比率(%)	24.2	22.1	23.2	22.7	22.9
薬品比率(%)	14.4	12.8	13.6	13.7	13.5
診療材料比率(%)	9.6	9.2	9.4	8.8	9.2



企業債元金償還額

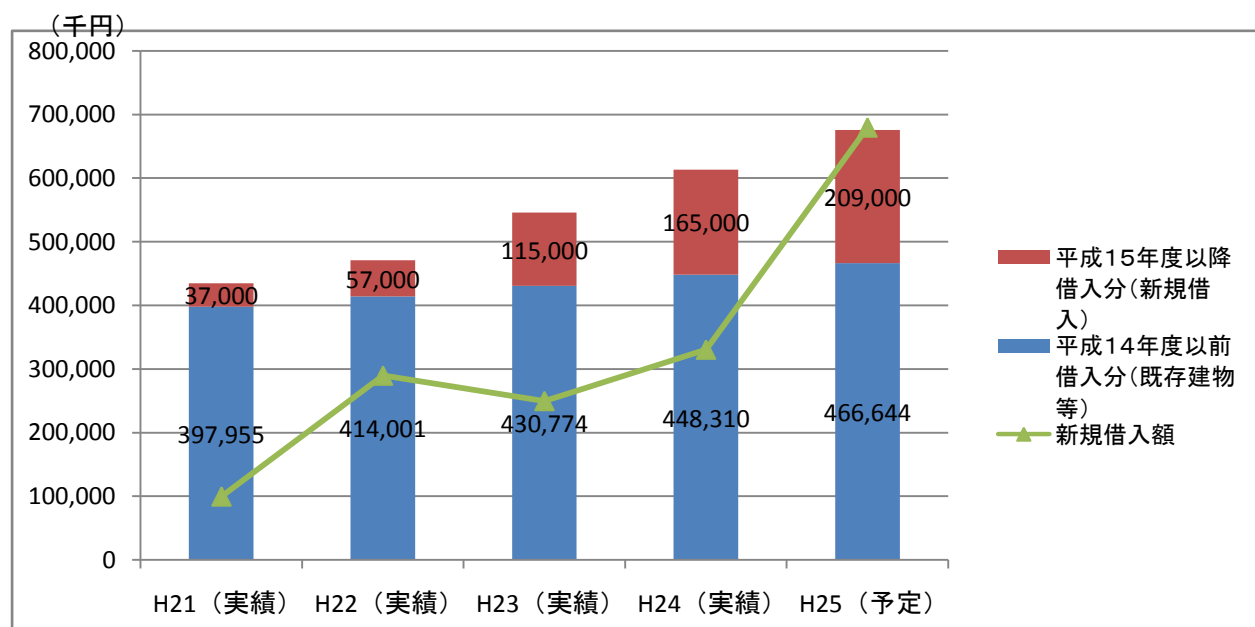
(単位:千円)

	H21(実績)	H22(実績)	H23(実績)	H24(実績)	H25(予定)
平成14年度以前借入分(既存建物)	397,955	414,001	430,774	448,310	466,644
平成15年度以降借入分(新規借入)	37,000	57,000	115,000	165,000	209,000
合計	434,955	471,001	545,774	613,310	675,644
未償還残高	6,425,235	6,244,234	5,948,461	5,665,952	5,670,209

借入額

(単位:千円)

	H21(実績)	H22(実績)	H23(実績)	H24(実績)	H25(予定)
新規借入額	100,000	290,000	250,000	330,800	679,900



紹介・逆紹介率

(単位:%)

	H21(実績)	H22(実績)	H23(実績)	H24(実績)	H25(計画)
紹介率	50.1	40.4	42.4	42.9	43.0
逆紹介率	36.1	65.4	77.3	76.1	76.0

